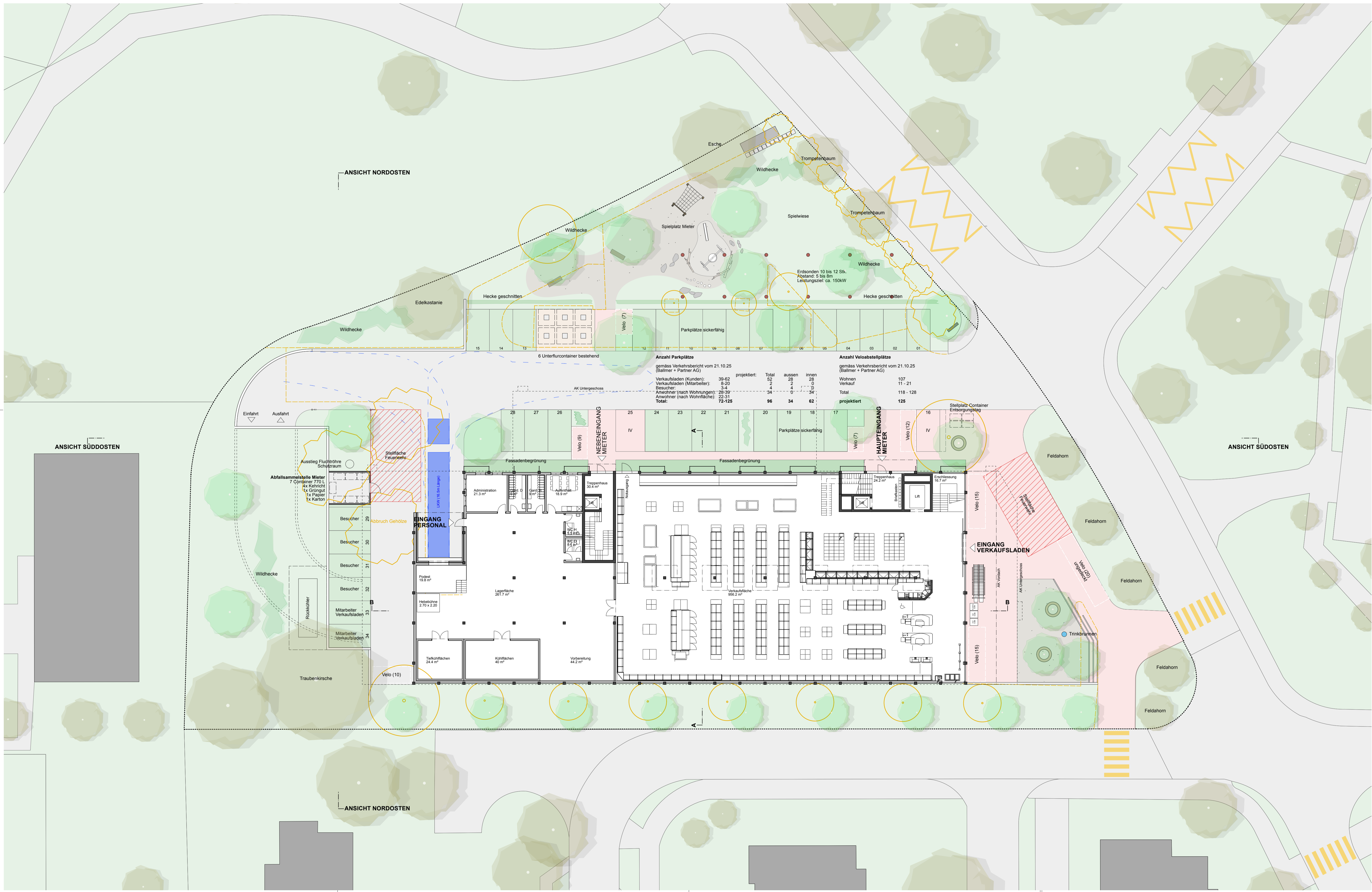


Datum	gez.
29.09.25	rob
Plangrösse	Index
DIN A3	C / 18.12.25
Massstab	Plannummer
1:1000	01
±0.00 = 423.00 m.ü.M.	
Höhenfixpunkt = 423.931 m.ü.M.	



Sämtliche Masse sind Rohmasse und sind vom Unternehmer auf eigene Verantwortung am Bau zu kontrollieren. Differenzen sind sofort der Bauleitung mitzuteilen.





Anzahl Parkplätze
 gemäss Verkehrsbericht vom 21.10.25
 (Ballmer + Partner AG)

	projektiert	Total	ausser	innen
Verkaufsladen (Kunden):	39-62	52	28	28
Verkaufsladen (Mitarbeiter):	8-20	2	2	0
Besucher:	3-4	4	4	0
Anwohner (nach Wohnungen):	28-39	34	0	34
Anwohner (nach Wohnfläche):	22-31	22	0	22
Total:	72-125	96	34	62

Anzahl Veloabstellplätze
 gemäss Verkehrsbericht vom 21.10.25
 (Ballmer + Partner AG)

	projektiert
Wohnen:	107
Verkauf:	11 - 21
Total:	118 - 128
projektiert:	125

EINGANG PERSONAL

EINGANG VERKAUFLADEN

ANSICHT NORDOSTEN

ANSICHT SÜDDOSTEN

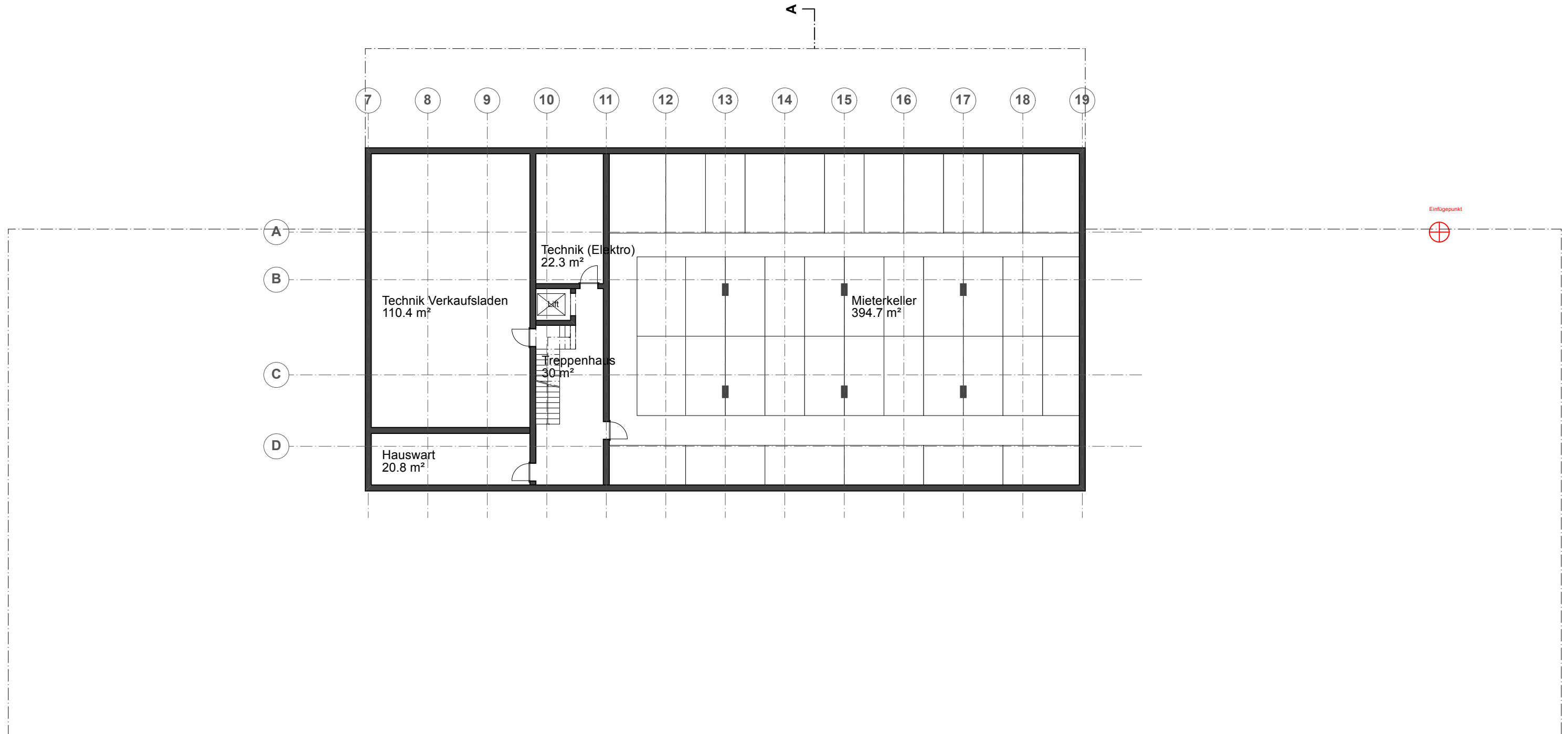
ANSICHT SÜDDOSTEN

ANSICHT NORDOSTEN



Sämtliche Masse sind Rohmasse und sind vom Unternehmer auf eigene Verantwortung am Bau zu kontrollieren. Differenzen sind sofort der Bauleitung mitzuteilen.

±0.00 = 423.00 m.ü.M.
Höhenfixpunkt = 423.931 m.ü.M.

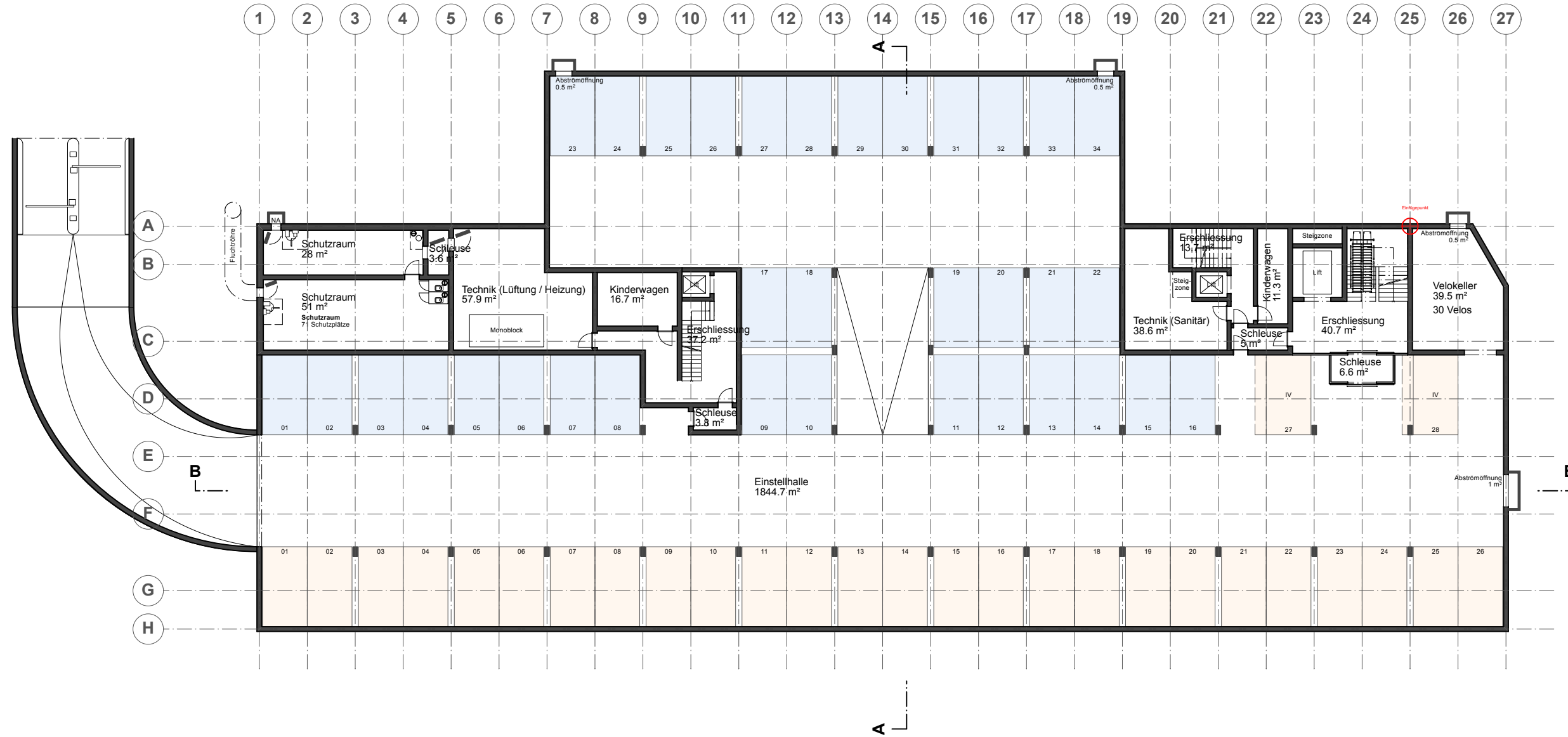


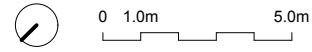


Datum 29.09.25	gez. rob
Plangrösse DIN A3	Index B / 28.11.25
Massstab 1:300	Plannummer 110
±0.00 = 423.00 m.ü.M. Höhenfixpunkt = 423.931 m.ü.M.	

- Parkplätze Mieter (34 PP)
- Parkplätze Verkaufsladen (28 PP)

Sämtliche Masse sind Rohmasse und sind vom Unternehmer auf eigene Verantwortung am Bau zu kontrollieren. Differenzen sind sofort der Bauleitung mitzuteilen.





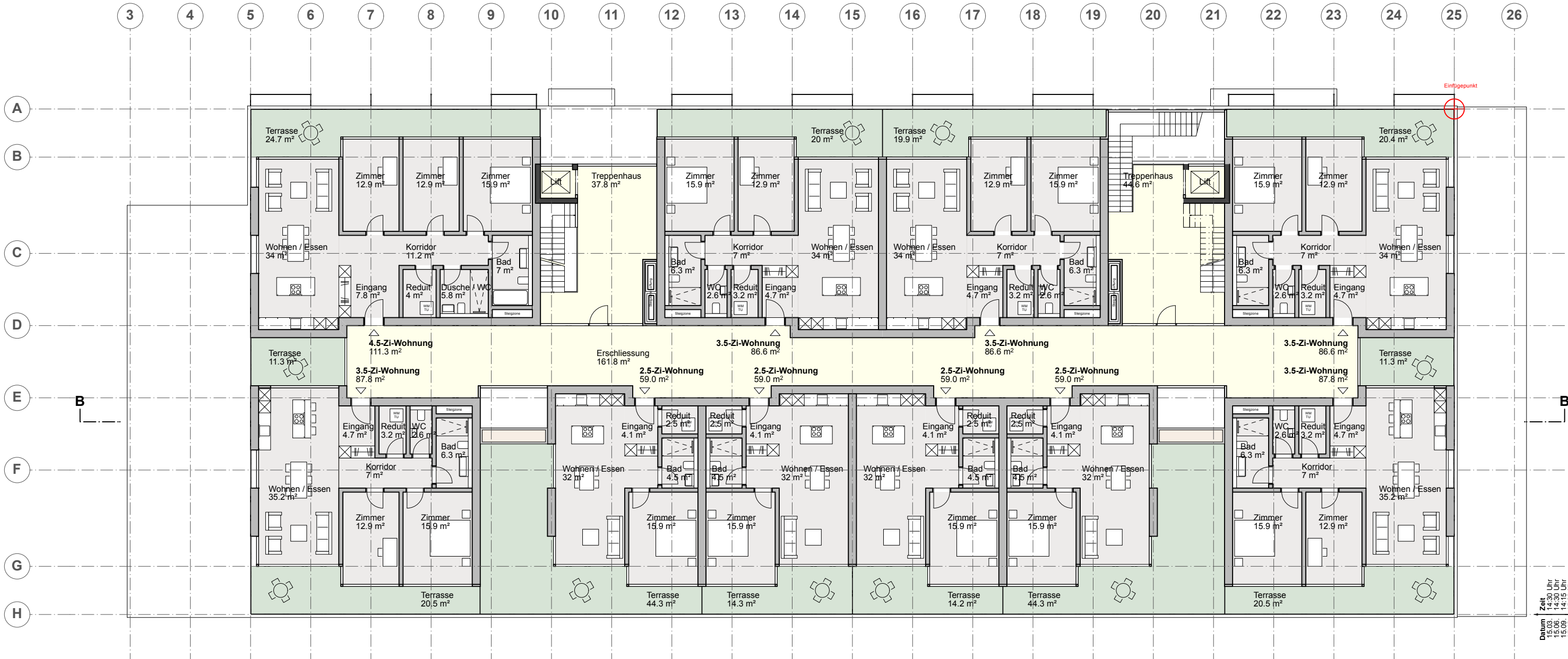
Datum **29.09.25** gez. **rob**
Plangrösse **DIN A3** Index **B / 28.11.25**
Massstab **1:200** Plannummer **112**
±0.00 = 423.00 m.ü.M.
Höhenfixpunkt = 423.931 m.ü.M.

- Wohnungen
- Terrassen
- Erschliessung

Sämtliche Masse sind Rohmasse und sind vom Unternehmer auf eigene Verantwortung am Bau zu kontrollieren. Differenzen sind sofort der Bauleitung mitzuteilen.

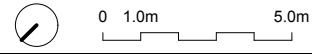


Sonnenaufgang	Datum	Zeit
06:45 Uhr	15.03.	09:25 Uhr
05:30 Uhr	15.06.	11:25 Uhr
07:05 Uhr	15.09.	10:40 Uhr
08:10 Uhr	15.12.	08:35 Uhr



Datum	Zeit
15.03.	14:30 Uhr
15.06.	14:30 Uhr
15.09.	14:30 Uhr
15.12.	15:30 Uhr

Sonnenuntergang	Zeit
18:30 Uhr	14:30 Uhr
21:30 Uhr	14:30 Uhr
18:45 Uhr	16:45 Uhr
16:45 Uhr	15:30 Uhr



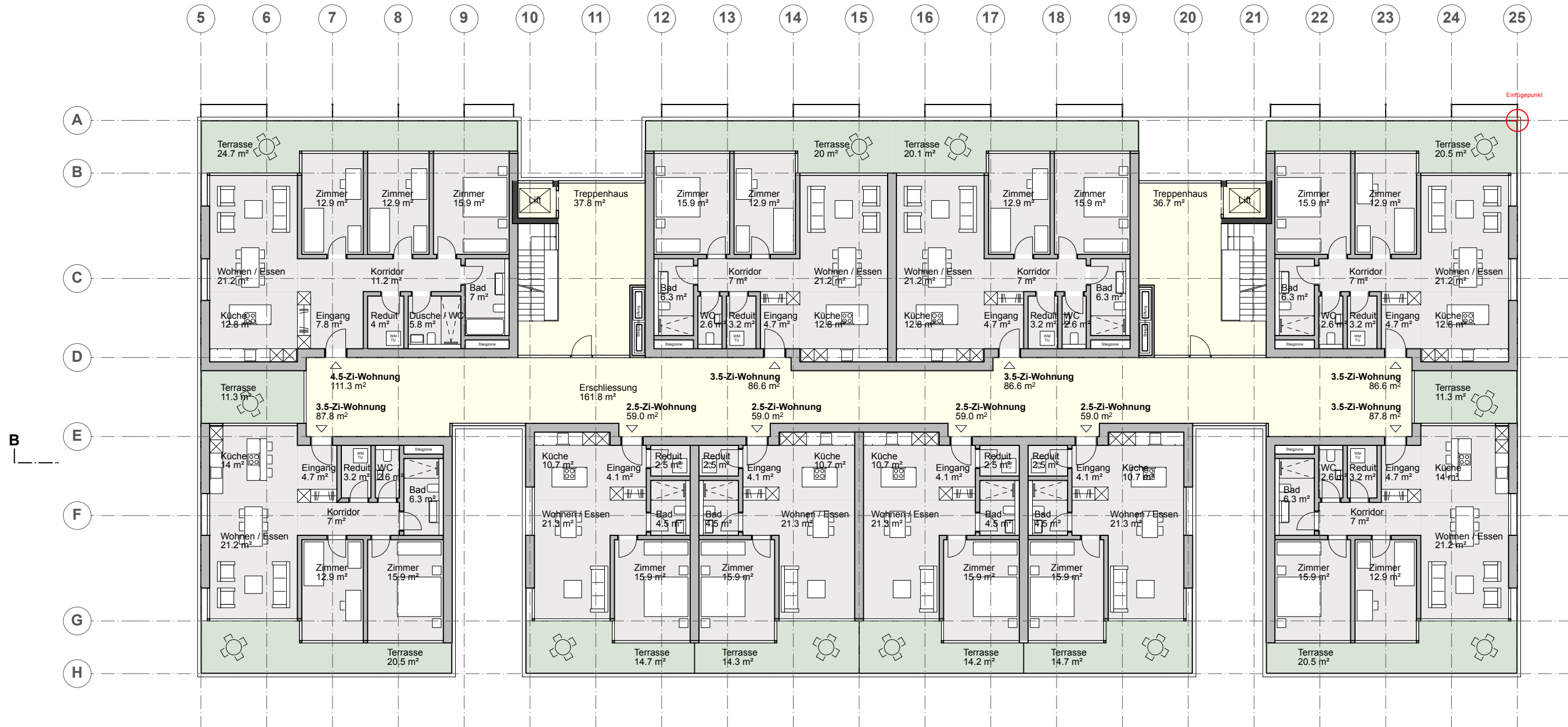
Datum	gez.
29.09.25	rob
Plangrösse	Index
DIN A3	B / 28.11.25
Massstab	Plannummer
1:200	113
±0.00 = 423.00 m.ü.M.	
Höhenfixpunkt = 423.931 m.ü.M.	

- Wohnungen
- Terrassen
- Erschliessung

Sämtliche Masse sind Rohmasse und sind vom Unternehmer auf eigene Verantwortung am Bau zu kontrollieren. Differenzen sind sofort der Bauleitung mitzuteilen.

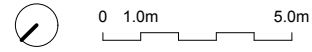


Sonnenaufgang	Datum	Zeit
06:45 Uhr	15.03.	09:25 Uhr
05:30 Uhr	15.06.	11:25 Uhr
07:05 Uhr	15.09.	10:40 Uhr
08:10 Uhr	15.12.	08:35 Uhr



Datum	Zeit
15.03.	14:30 Uhr
15.06.	14:30 Uhr
15.09.	14:30 Uhr
15.12.	15:30 Uhr

Sonnenuntergang	Zeit
18:30 Uhr	14:30 Uhr
21:30 Uhr	14:30 Uhr
18:45 Uhr	14:30 Uhr
16:45 Uhr	15:30 Uhr



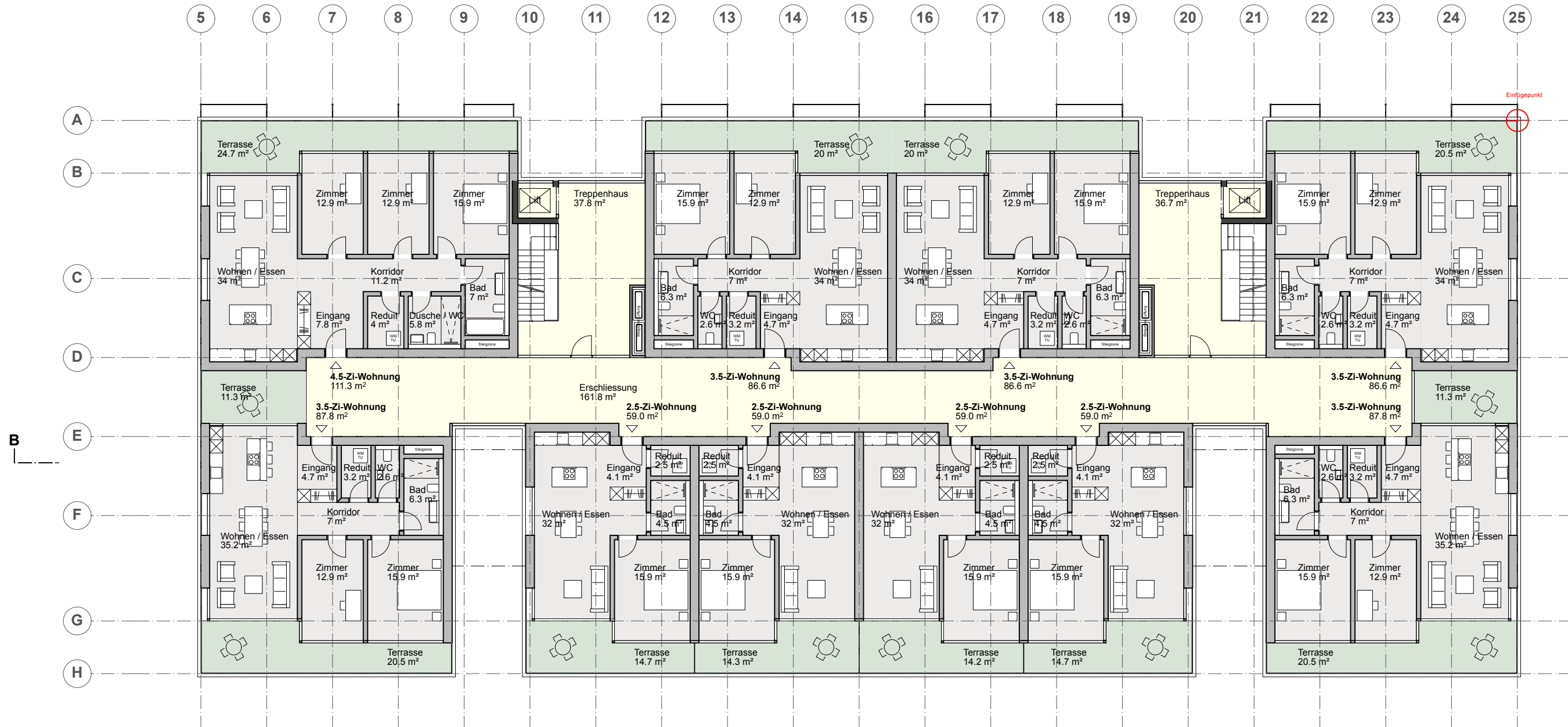
Datum	gez.
29.09.25	rob
Plangrösse	Index
DIN A3	B / 28.11.25
Massstab	Plannummer
1:200	114
±0.00 = 423.00 m.ü.M.	
Höhenfixpunkt = 423.931 m.ü.M.	

- Wohnungen
- Terrassen
- Erschliessung

Sämtliche Masse sind Rohmasse und sind vom Unternehmer auf eigene Verantwortung am Bau zu kontrollieren. Differenzen sind sofort der Bauleitung mitzuteilen.

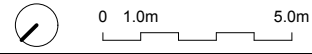


Sonnenaufgang	Datum	Zeit
06:45 Uhr	15.03.	09:25 Uhr
05:30 Uhr	15.06.	11:25 Uhr
07:05 Uhr	15.09.	10:40 Uhr
08:10 Uhr	15.12.	08:35 Uhr



Datum	Zeit
15.03.	14:30 Uhr
15.06.	14:30 Uhr
15.09.	14:30 Uhr
15.12.	15:30 Uhr

Sonnenuntergang	Zeit
18:30 Uhr	14:30 Uhr
21:30 Uhr	14:30 Uhr
18:45 Uhr	14:30 Uhr
16:45 Uhr	15:30 Uhr



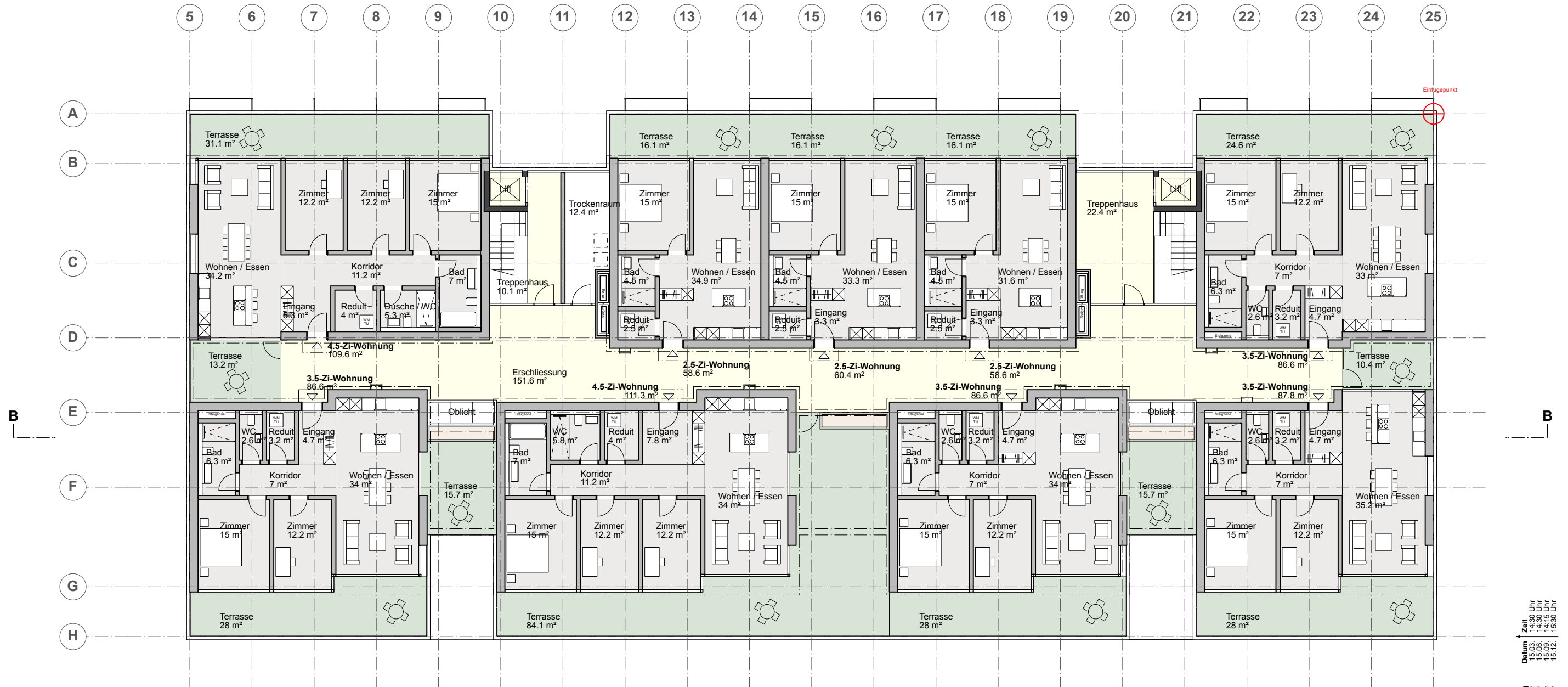
Datum	gez.
29.09.25	rob
Plangrösse	Index
DIN A3	C / 18.12.25
Massstab	Plannummer
1:200	115
±0.00 = 423.00 m.ü.M.	
Höhenfixpunkt = 423.931 m.ü.M.	

- Wohnungen
- Terrassen
- Erschliessung

Sämtliche Masse sind Rohmasse und sind vom Unternehmer auf eigene Verantwortung am Bau zu kontrollieren. Differenzen sind sofort der Bauleitung mitzuteilen.



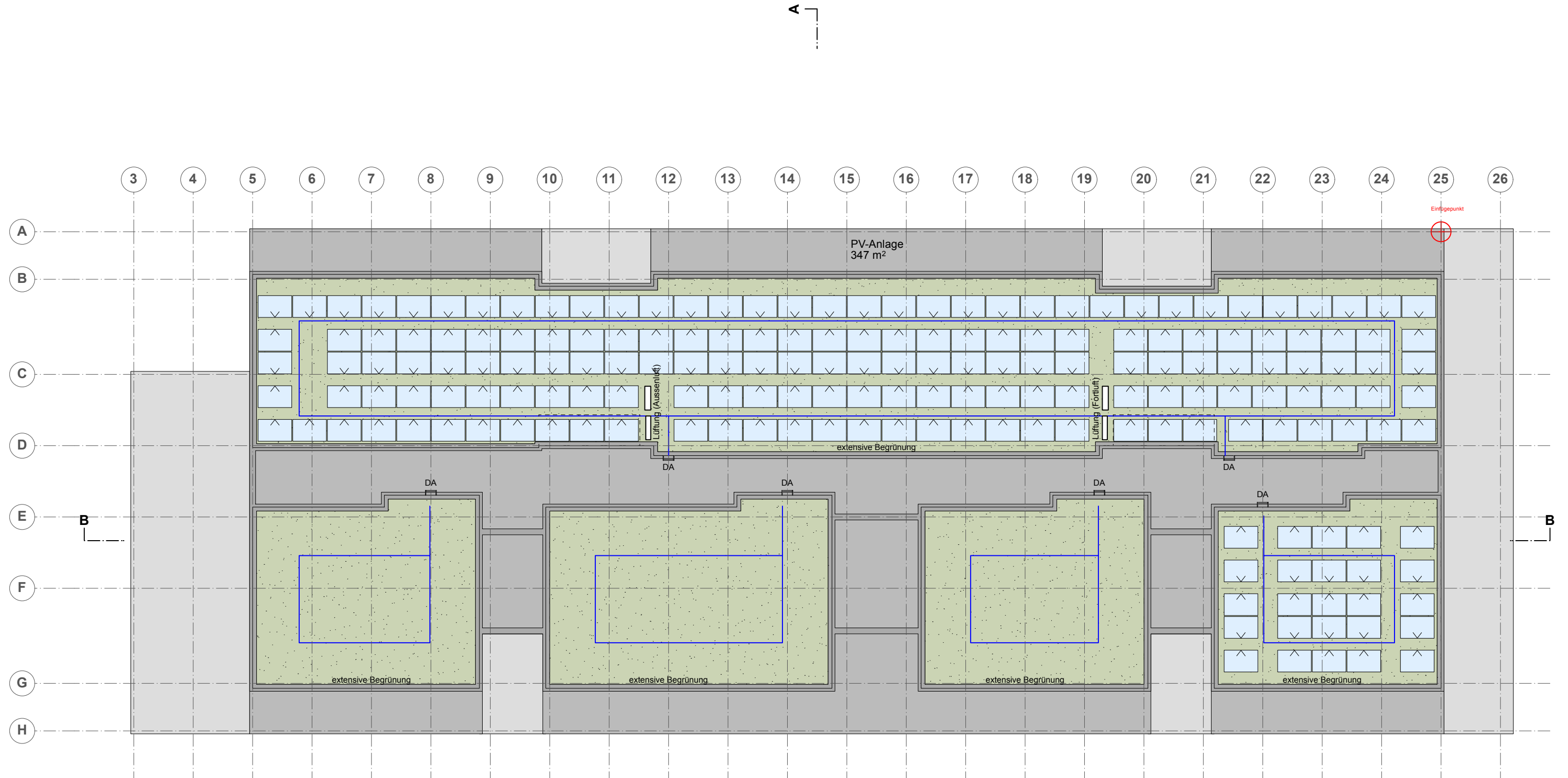
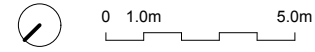
Sonnenaufgang	Datum	Zeit
06:45 Uhr	15.03.	09:25 Uhr
05:30 Uhr	15.06.	11:25 Uhr
07:05 Uhr	15.09.	10:40 Uhr
08:10 Uhr	15.12.	08:35 Uhr



Datum	Zeit
15.03.	14:30 Uhr
15.06.	14:30 Uhr
15.09.	14:30 Uhr
15.12.	15:30 Uhr

Sonnenuntergang	Zeit
18:30 Uhr	14:30 Uhr
21:30 Uhr	14:30 Uhr
18:45 Uhr	14:30 Uhr
16:45 Uhr	15:30 Uhr

Sämtliche Masse sind Rohmasse und sind vom Unternehmer auf eigene Verantwortung am Bau zu kontrollieren. Differenzen sind sofort der Bauleitung mitzuteilen.

±0.00 = 423.00 m.ü.M.
Höhenfixpunkt = 423.931 m.ü.M.

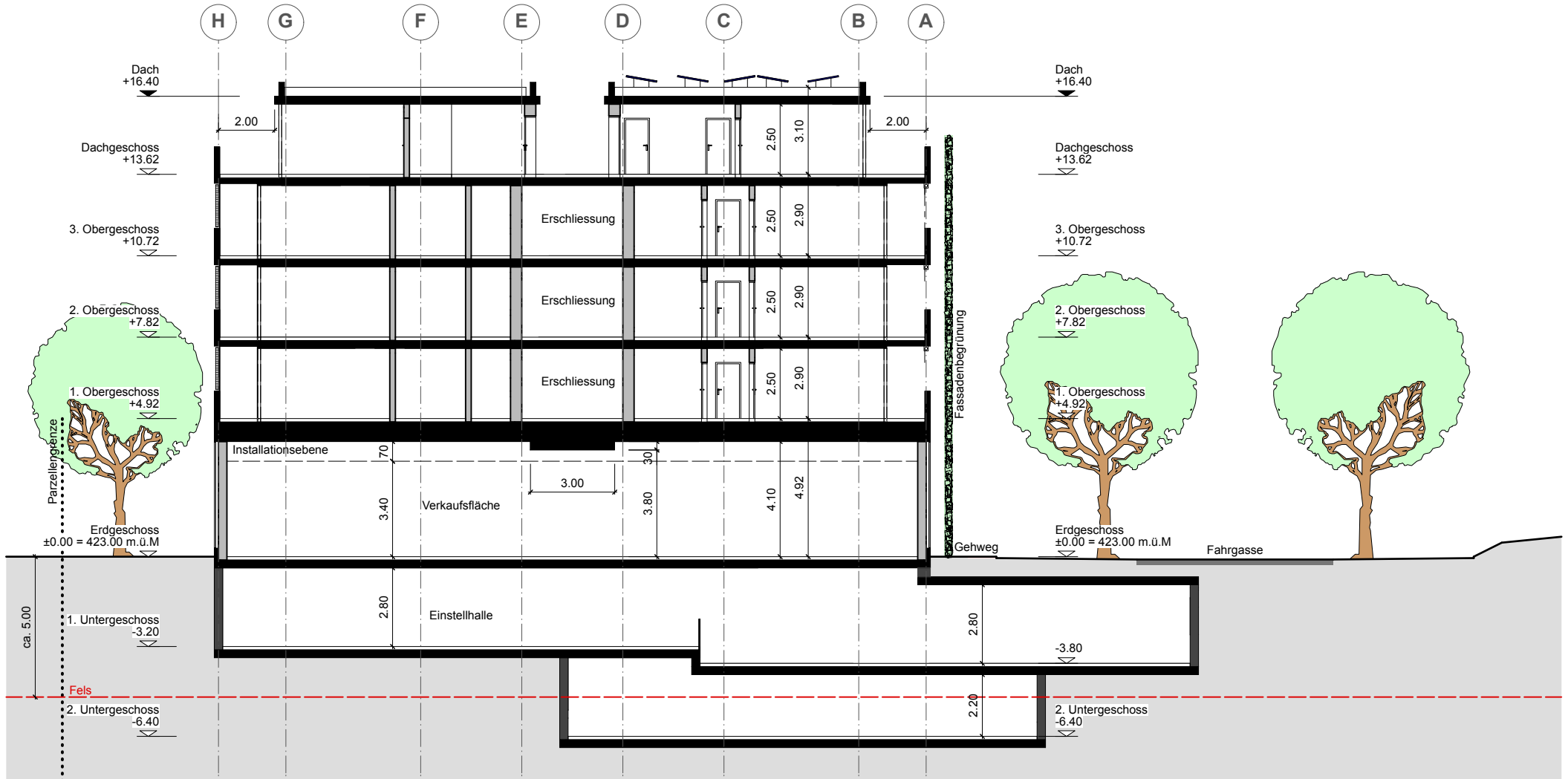
A

A



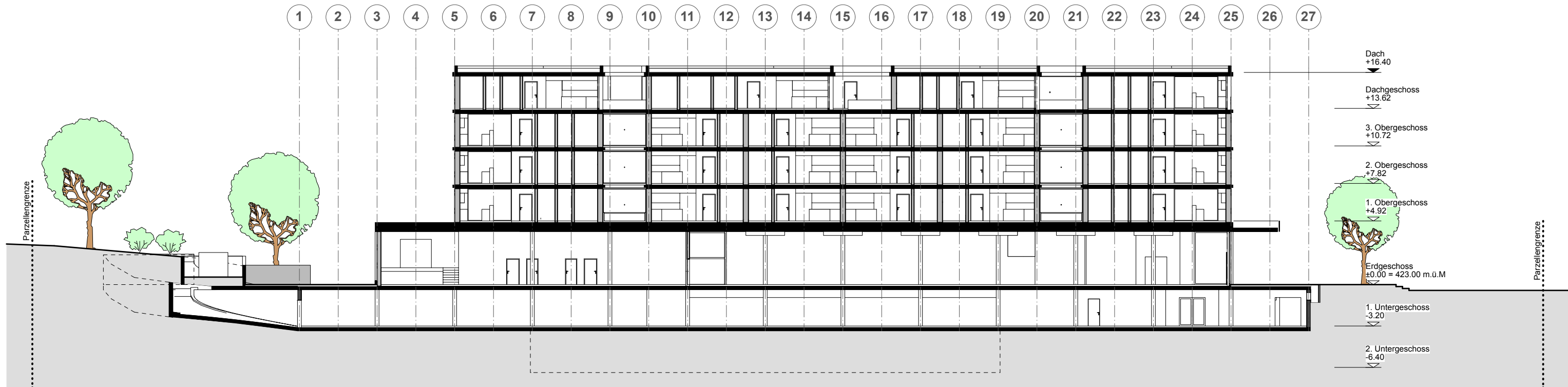
Sämtliche Masse sind Rohmasse und sind vom Unternehmer auf eigene Verantwortung am Bau zu kontrollieren. Differenzen sind sofort der Bauleitung mitzuteilen.

±0.00 = 423.00 m.ü.M.
 Höhenfixpunkt = 423.931 m.ü.M.



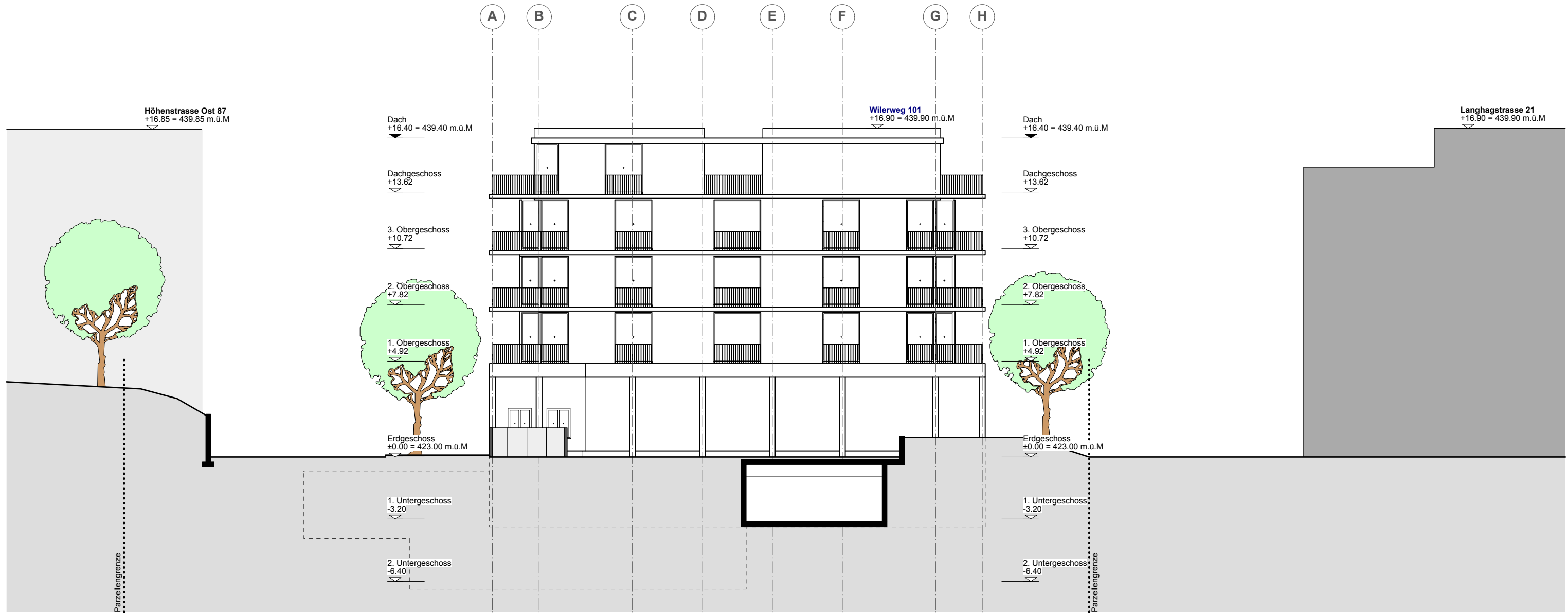
Sämtliche Masse sind Rohmasse und sind vom Unternehmer auf eigene Verantwortung am Bau zu kontrollieren. Differenzen sind sofort der Bauleitung mitzuteilen.

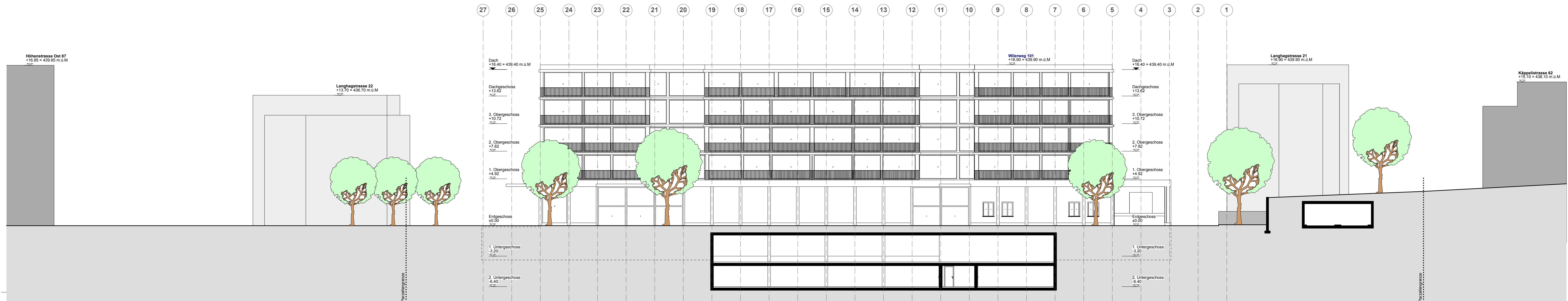
±0.00 = 423.00 m.ü.M.
Höhenfixpunkt = 423.931 m.ü.M.



Datum 29.09.25	gez. rob
Plangrösse DIN A3	Index C / 18.12.25
Massstab 1:200	Plannummer 141
±0.00 = 423.00 m.ü.M. Höhenfixpunkt = 423.931 m.ü.M.	

Sämtliche Masse sind Rohmasse und sind vom Unternehmer auf eigene Verantwortung am Bau zu kontrollieren. Differenzen sind sofort der Bauleitung mitzuteilen.



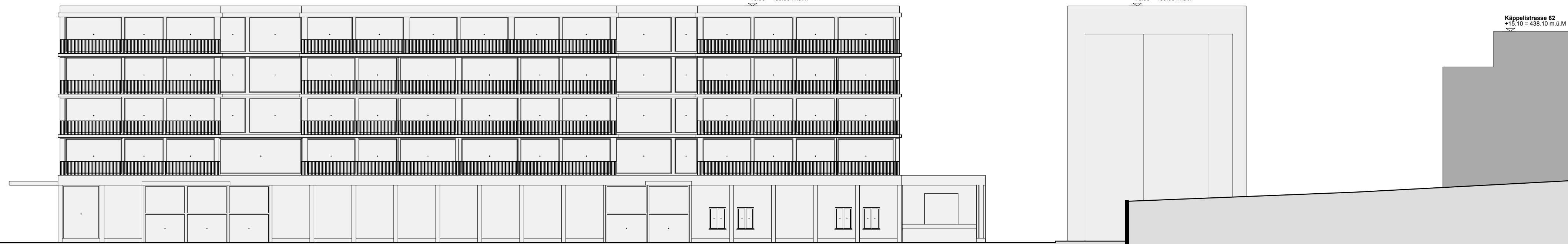


Wilerweg 101, 4600 Olten	Datum 29.09.25	gez. rob
Auftraggeber/Bauherrschaft Profond Anlagestiftung, Zollstrasse 62, 8005 Zürich	Plangrösse 84 / 42	Index C / 18.12.25
Vorprojekt Ansicht Nordosten	Massstab 1:200	Plannummer 151

Sämtliche Masse sind Rohmasse und sind vom Unternehmer auf eigene Verantwortung am Bau zu kontrollieren. Differenzen sind sofort der Bauleitung mitzuteilen.

±0.00 = 423.00 m.ü.M.
Höhenfixpunkt = 423.931 m.ü.M.



Höhenstrasse Ost 87
+16.85 = 439.85 m.ü.M.Langhagstrasse 22
+13.70 = 438.70 m.ü.M.Wilerweg 101
+16.90 = 439.90 m.ü.M.Langhagstrasse 21
+16.50 = 439.50 m.ü.M.Käppelstrasse 62
+15.10 = 438.10 m.ü.M.

Sämtliche Masse sind Rohmasse und sind vom Unternehmer auf eigene Verantwortung am Bau zu kontrollieren. Differenzen sind sofort der Bauleitung mitzuteilen.

±0.00 = 423.00 m.ü.M.
Höhenfixpunkt = 423.931 m.ü.M.

Übersicht Flächen

GF		9279.3 m ²		100.00%	
NGF		8350.8 m ²		89.99%	
NF		6893.6 m ²		74.29%	
VF		1166.7 m ²		12.57%	
FF		290.6 m ²		3.13%	
KF		928.5 m ²		10.01%	
HNF	3982.1 m ²	42.91%	NNF	2911.4 m ²	31.38%

Zusammengefasste Flächen

Hauptnutzfläche (HNF)	3982.1 m ²	42.91%
Nebennutzfläche (NNF)	2911.4 m ²	31.38%
Verkehrsfläche (VF)	1166.7 m ²	12.57%
Funktionsfläche (FF)	290.6 m ²	3.13%
Konstruktionsfläche (KF)	928.5 m ²	10.01%
Geschossfläche (GF)	9279.3 m²	100.00%

Einzelne Flächen

Hauptnutzfläche (HNF)	Fläche	Anzahl
Erdgeschoss	1025.5 m ²	7
1. Obergeschoss	752.3 m ²	59
2. Obergeschoss	752.3 m ²	69
3. Obergeschoss	752.3 m ²	59
Dachgeschoss	699.6 m ²	55

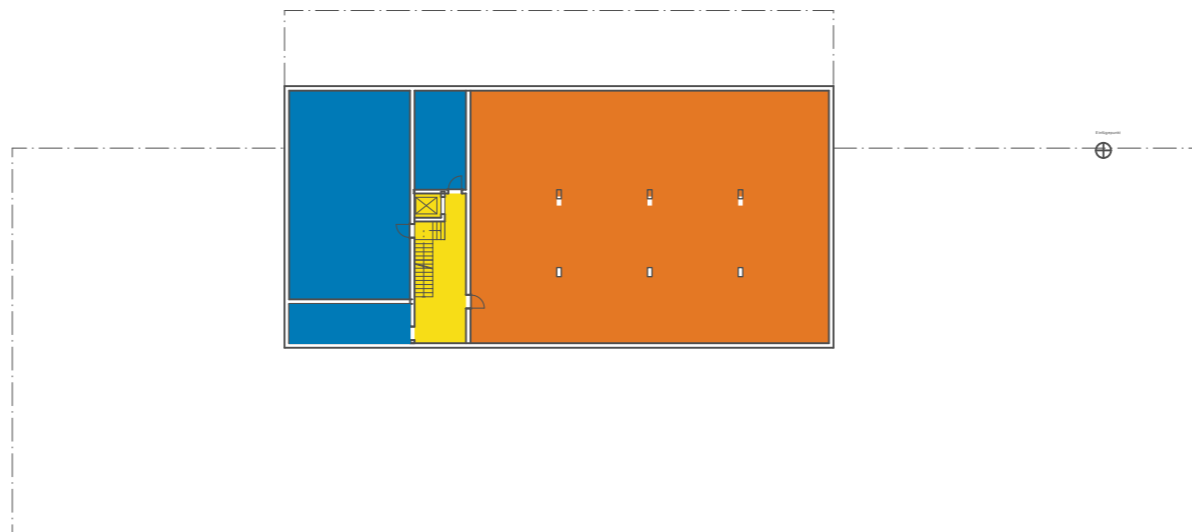
Nebennutzfläche (NNF)	Fläche	Anzahl
2. Untergeschoss	394.7 m ²	1
1. Untergeschoss	1995 m ²	7
Erdgeschoss	390.2 m ²	5
1. Obergeschoss	30.2 m ²	10
2. Obergeschoss	30.2 m ²	10
3. Obergeschoss	30.2 m ²	10
Dachgeschoss	40.9 m ²	10

Verkehrsfläche (VF)	Fläche	Anzahl
2. Untergeschoss	32.8 m ²	2
1. Untergeschoss	122.5 m ²	9
Erdgeschoss	86.9 m ²	6
1. Obergeschoss	250.1 m ²	5
2. Obergeschoss	242.2 m ²	5
3. Obergeschoss	242.2 m ²	5
Dachgeschoss	190 m ²	5

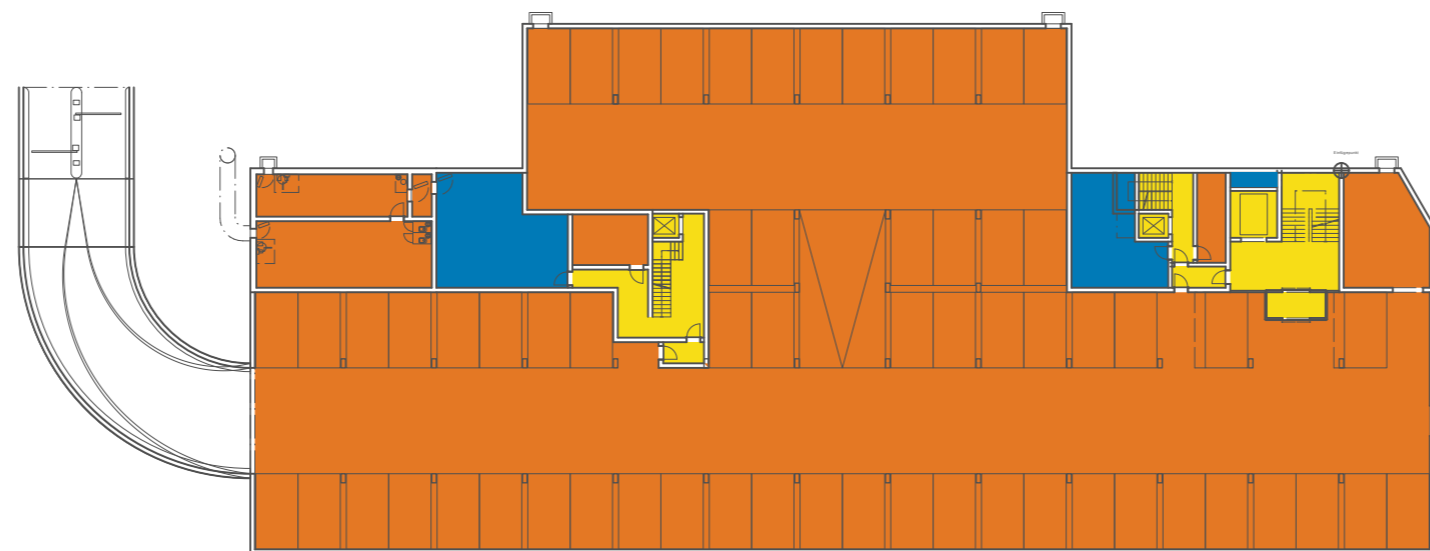
Funktionsfläche (FF)	Fläche	Anzahl
2. Untergeschoss	153.5 m ²	3
1. Untergeschoss	99.4 m ²	3
Erdgeschoss	4.1 m ²	2
1. Obergeschoss	8.1 m ²	8
2. Obergeschoss	8.1 m ²	8
3. Obergeschoss	8.1 m ²	8
Dachgeschoss	9.2 m ²	8

Nettogeschossfläche (NGF)	8350.8 m²
----------------------------------	-----------------------------

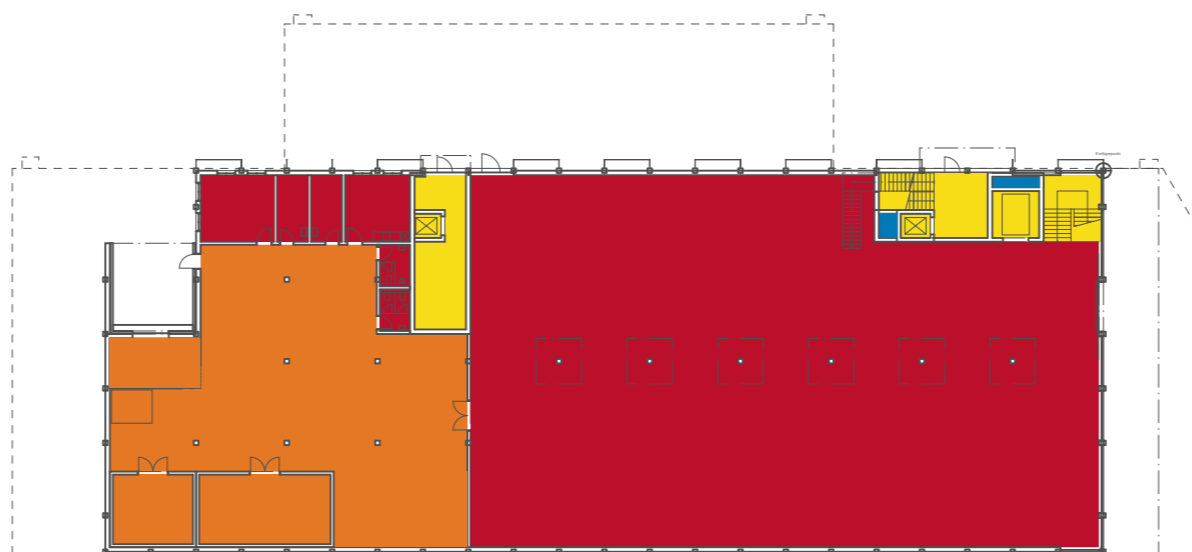
Geschossfläche (GF)	Fläche	Anzahl
2. Untergeschoss	628 m ²	1
1. Untergeschoss	2339 m ²	1
Erdgeschoss	1598.4 m ²	1
1. Obergeschoss	1212.2 m ²	1
2. Obergeschoss	1196.3 m ²	1
3. Obergeschoss	1196.3 m ²	1
Dachgeschoss	1109 m ²	1



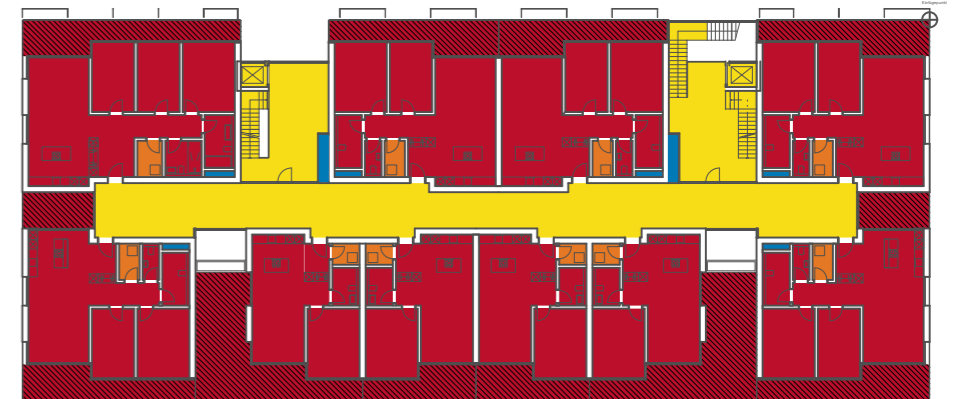
2. Untergeschoss



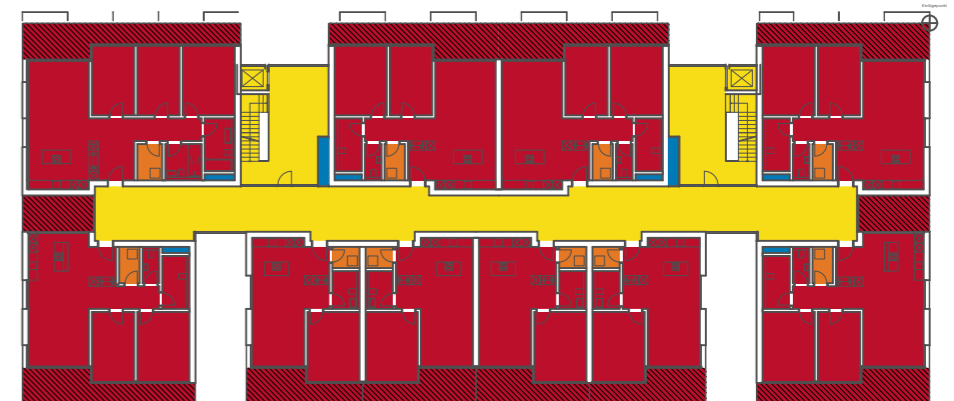
1. Untergeschoss



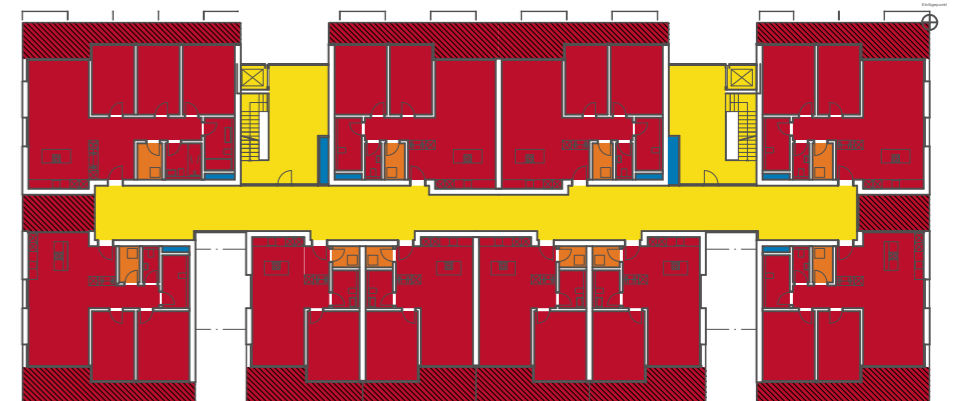
Erdgeschoss



1. Obergeschoss



2. Obergeschoss



3. Obergeschoss



Dachgeschoss