

# SÄLIPARK 2020, OLTEN

RICHTPROJEKT zum Teilzonenplan mit Zonenvorschriften  
und Gestaltungsplan mit Sonderbauvorschriften Riggbachstrasse

21.10.2016



Generalplaner  
S+B Baumanagement AG, Olten

Architekt  
Andreas Fuhrmann Gabrielle Hächler Architekten ETH BSA SIA AG, Zürich

# SÄLIPARK 2020

RICHTPROJEKT 10.2016

- / Einleitung
- / Situation
- / Konzept
- / Aussenperspektiven
- / Übersichtspläne 1:750
- / Schnittansichten 1:500

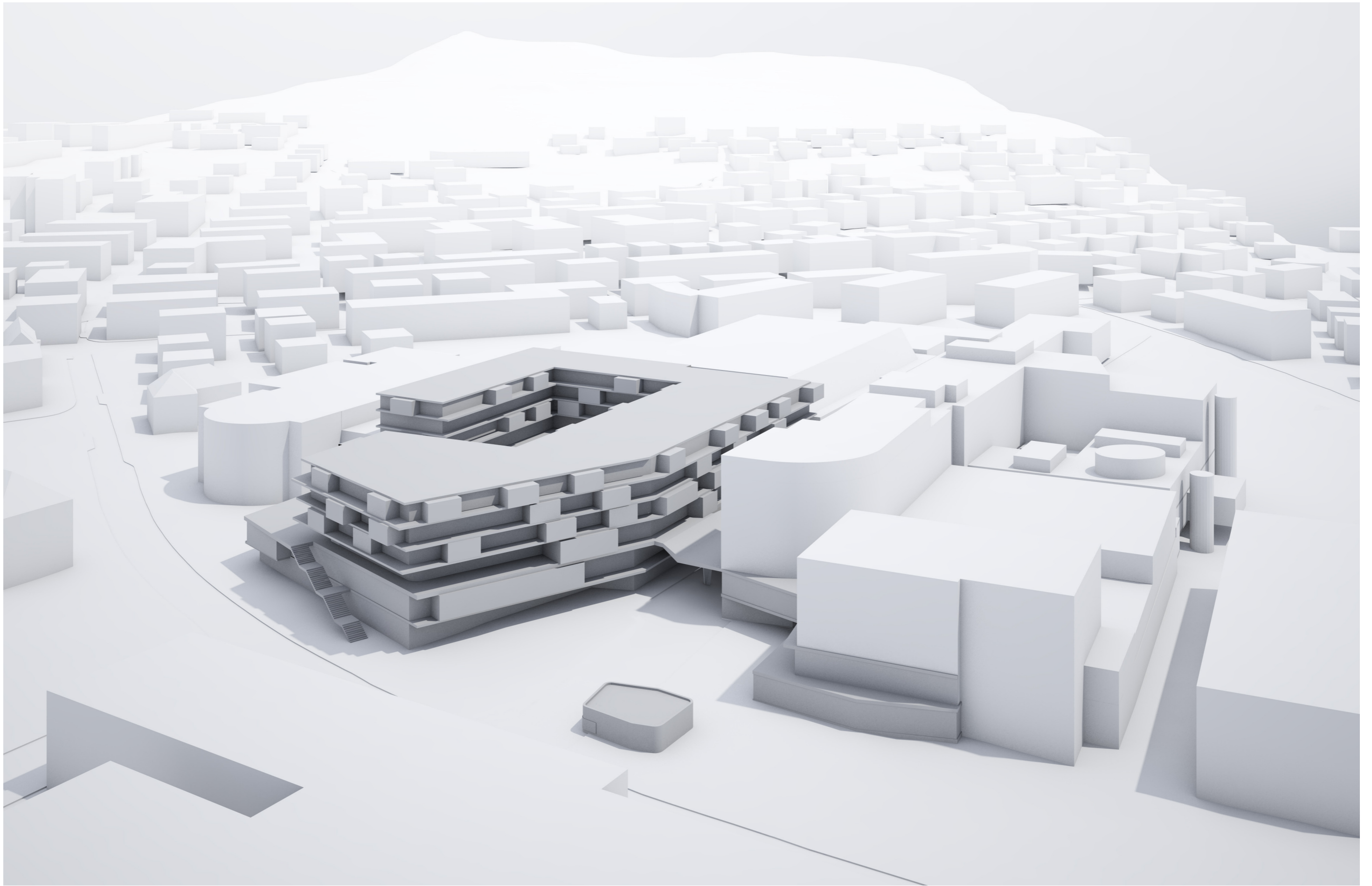
Sälipark 2020 fügt sich in die grossmasstäblichen Stadtstrukturen des einst industriell genutzten Gebiets auf der rechten Aareseite ein. Umringt von kleinteiligen Wohnquartieren verfügt das Areal dank der zentralen Lage und der Nähe zum Bahnhof über ein grosses Potential.

Die steigende Nachfrage nach Wohnraum an einem Wohnort mit hoher Lebensqualität und einer verkehrstechnisch hervorragenden Anbindung verhilft der Stadt zu neuer Beliebtheit.

Das Projekt sieht einen Umbau und eine Erweiterung des bestehenden Einkaufszentrums mit Zusatznutzungen vor (Wohnen, Dienstleistungen, Gastronomie). Die Überbauung soll die fortschreitende Urbanisierung des Schweizer Mittellands widerspiegeln. Vorgesehen ist die Durchmischung von Wohnen und Arbeiten, von Jung und Alt und von unterschiedlichen sozialen Schichten, so dass eine lebendige städtische Siedlung entsteht.

Grundsätzlich soll die Anlage einen attraktiven Treffpunkt für Jung und Alt darstellen und damit eine Bereicherung für die ganze Stadt Olten sein.





**Städtebauliche Setzung**

# SÄLIPARK 2020

RICHTPROJEKT 10.2016

- / Einleitung
- / Situation
- / **Konzept**
- / Aussenperspektiven
- / Übersichtspläne 1:750
- / Schnittansichten 1:500

## Architektonisches Konzept

Der Neubau ersetzt das Gebäude des heutigen Freizeitlands und rückt gegenüber dem Bestand stärker nach Norden damit entlang der Riggerbachstrasse eine spannungsvolle Platzabfolge entsteht. Zusammen mit den umliegenden Bauten wird eine Piazza definiert, durch deren Trichterwirkung Passanten in die Louis-Giroud-Strasse gezogen werden.

Prägend für den Ausdruck des Neubaus wird die mit Einschnitten und Ausstülpungen gestaltete Balkonschicht sein. Das sogenannte Luftgeschoss gliedert das Volumen gegen die Riggerbachstrasse in zwei Bereiche, was dem Gebäude Leichtigkeit und Offenheit verleiht.

Das Angebot des Einkaufszentrums wird erweitert. Im Neubau wird es zusätzliche Verkaufsflächen geben, welche über eine grosszügige Mall unterirdisch mit dem bestehenden Einkaufszentrum verbunden sind. Ausserdem sind Wohnungen für alle Generationen sowie Büro- und Dienstleistungsflächen geplant.

Auf dem Neubau wird es eine der Öffentlichkeit zugängliche Dachterrasse geben, die durch eine einladende Treppe nordseitig mit der Piazza verbunden ist. Als grosszügiger Dachgarten soll eine urbane Oase mit hohen Aufenthaltsqualitäten entstehen und einen Mehrwert für das ganze Quartier schaffen.

Die lichtdurchflutete Überdachung der Louis Giroud Strasse erlaubt Passanten witterungsgeschützt zwischen den Gebäuden zu zirkulieren und dient als Fussgänger- und Radwegverbindung in Nord-Süd-Richtung.

# SÄLIPARK 2020

RICHTPROJEKT 10.2016

- / Einleitung
- / Situation
- / Konzept
- / **Aussenperspektiven**
- / Übersichtspläne 1:750
- / Schnittansichten 1:500





Perspektive Piazza

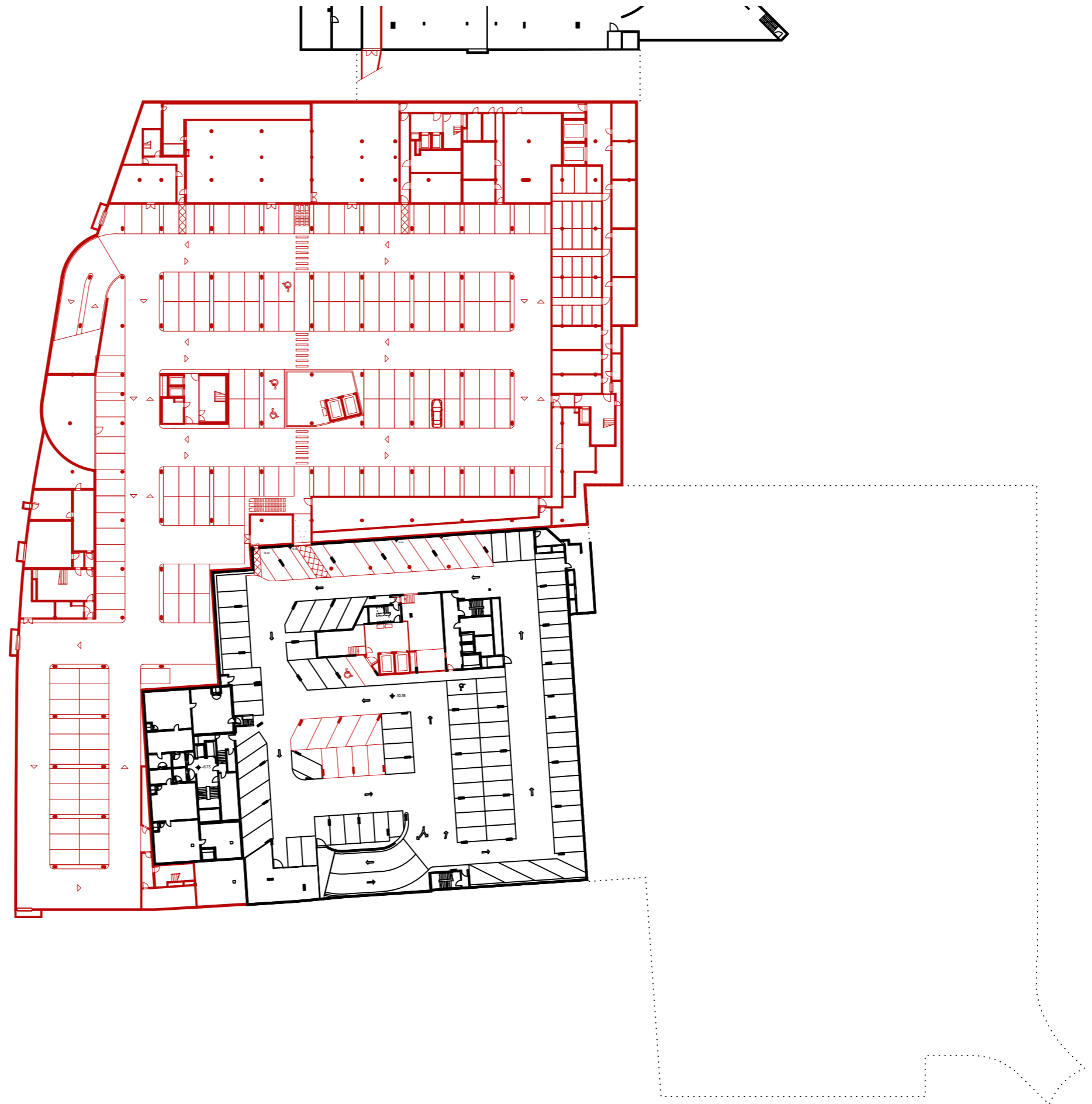


Perspektive Dachgarten

# SÄLIPARK 2020

RICHTPROJEKT 10.2016

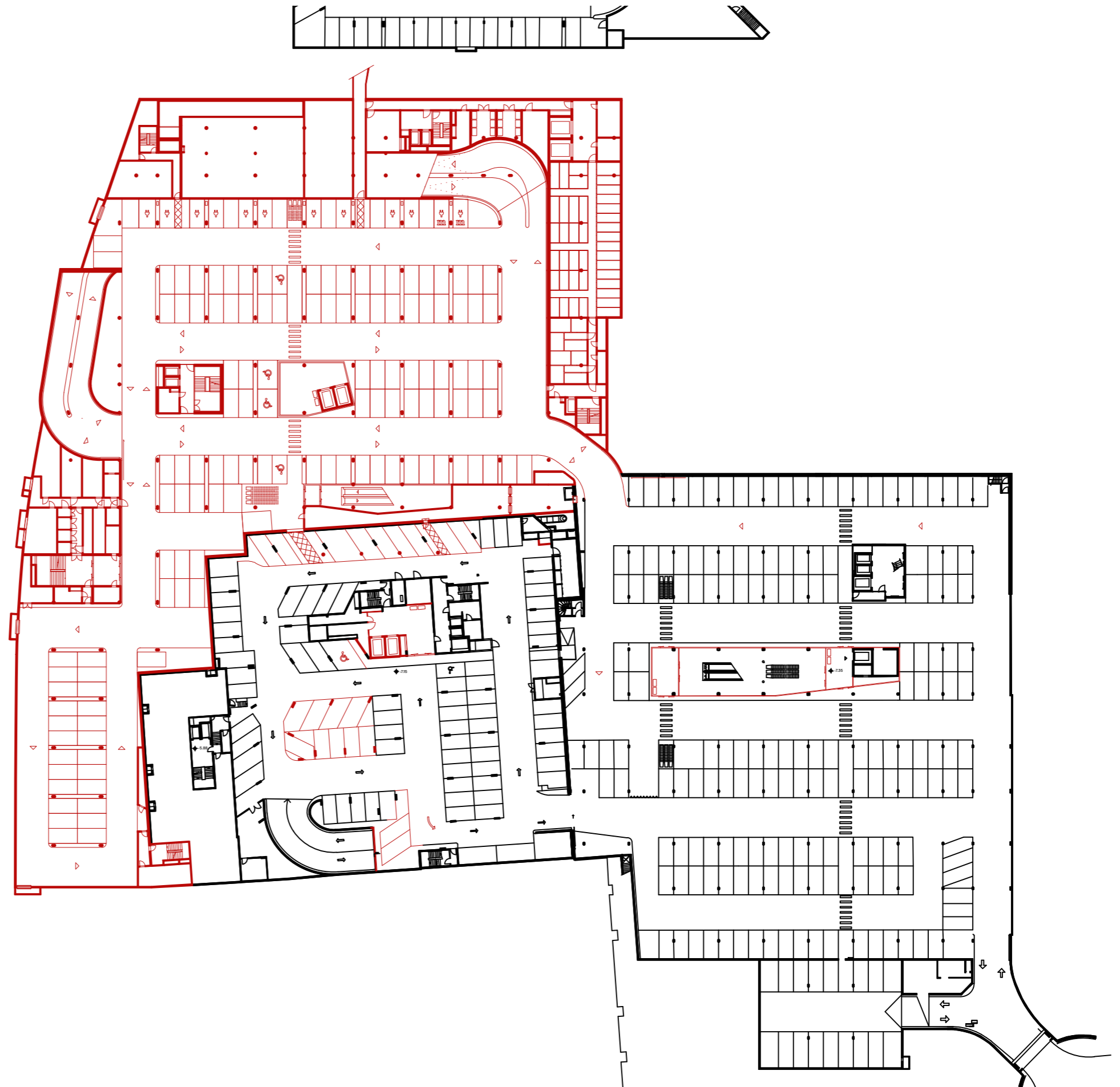
- / Einleitung
- / Situation
- / Konzept
- / Aussenperspektiven
- / Übersichtspläne 1:750
- // 3. Untergeschoss
- // 2. Untergeschoss
- // 1. Untergeschoss
- // Erdgeschoss
- // 1. Obergeschoss
- // 2. Obergeschoss
- // 3. Obergeschoss
- // 4. Obergeschoss
- // 5. Obergeschoss
- / Schnittansichten 1:500



# SÄLIPARK 2020

RICHTPROJEKT 10.2016

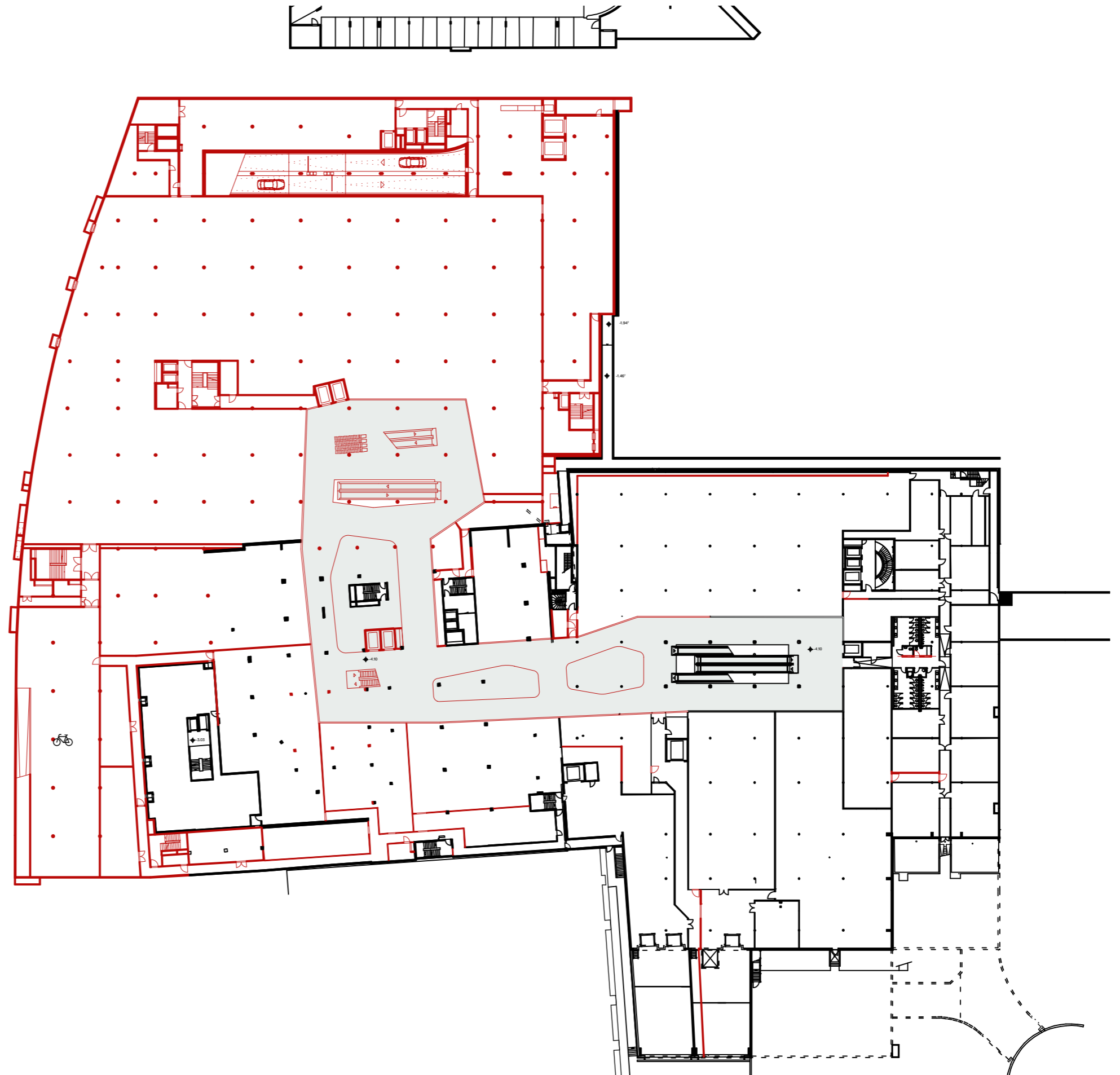
- / Einleitung
- / Situation
- / Konzept
- / Aussenperspektiven
- / Übersichtspläne 1:750
- // 3. Untergeschoss
- // 2. Untergeschoss
- // 1. Untergeschoss
- // Erdgeschoss
- // 1. Obergeschoss
- // 2. Obergeschoss
- // 3. Obergeschoss
- // 4. Obergeschoss
- // 5. Obergeschoss
- / Schnittansichten 1:500



# SÄLIPARK 2020

RICHTPROJEKT 10.2016

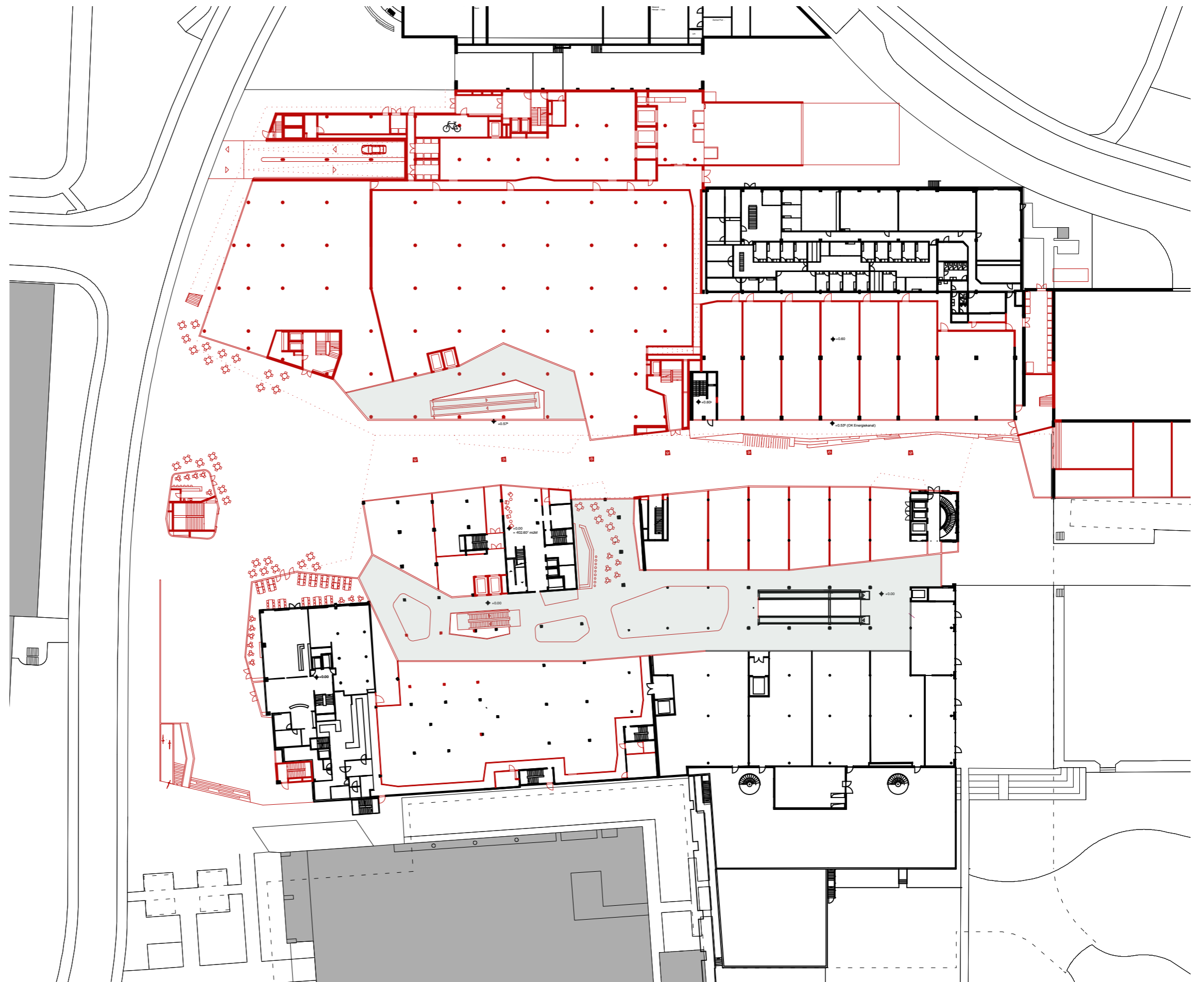
- / Einleitung
- / Situation
- / Konzept
- / Aussenperspektiven
- / Übersichtspläne 1:750
- // 3. Untergeschoss
- // 2. Untergeschoss
- // 1. Untergeschoss
- // Erdgeschoss
- // 1. Obergeschoss
- // 2. Obergeschoss
- // 3. Obergeschoss
- // 4. Obergeschoss
- // 5. Obergeschoss
- / Schnittansichten 1:500



# SÄLIPARK 2020

RICHTPROJEKT 10.2016

- / Einleitung
- / Situation
- / Konzept
- / Aussenperspektiven
- / Übersichtspläne 1:750
- // 3. Untergeschoss
- // 2. Untergeschoss
- // 1. Untergeschoss
- // Erdgeschoss
- // 1. Obergeschoss
- // 2. Obergeschoss
- // 3. Obergeschoss
- // 4. Obergeschoss
- // 5. Obergeschoss
- / Schnittansichten 1:500



# SÄLIPARK 2020

RICHTPROJEKT 10.2016

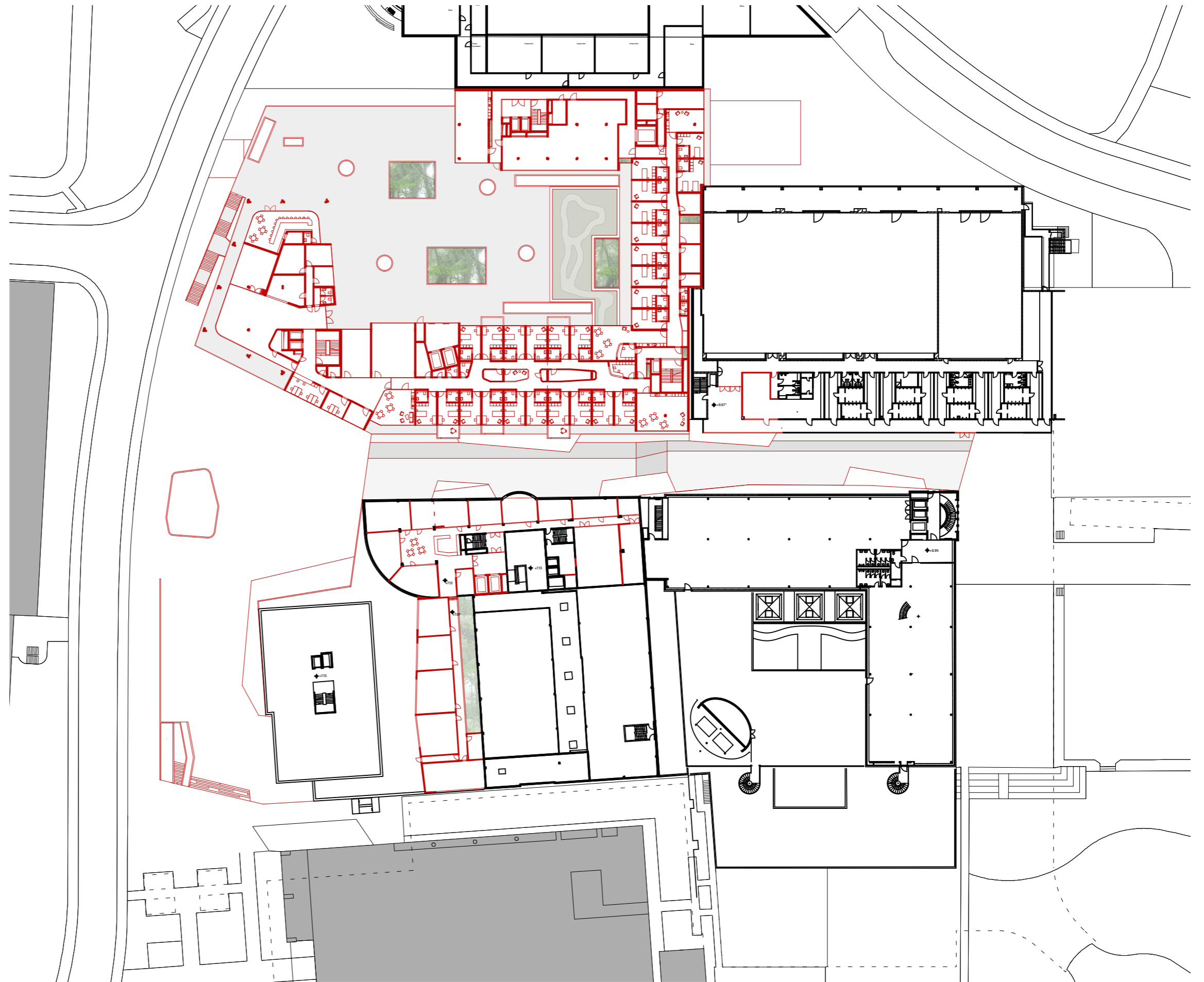
- / Einleitung
- / Situation
- / Konzept
- / Aussenperspektiven
- / **Übersichtspläne 1:750**
- // 3. Untergeschoss
- // 2. Untergeschoss
- // 1. Untergeschoss
- // Erdgeschoss
- // **1. Obergeschoss**
- // 2. Obergeschoss
- // 3. Obergeschoss
- // 4. Obergeschoss
- // 5. Obergeschoss
- / Schnittansichten 1:500



# SÄLIPARK 2020

RICHTPROJEKT 10.2016

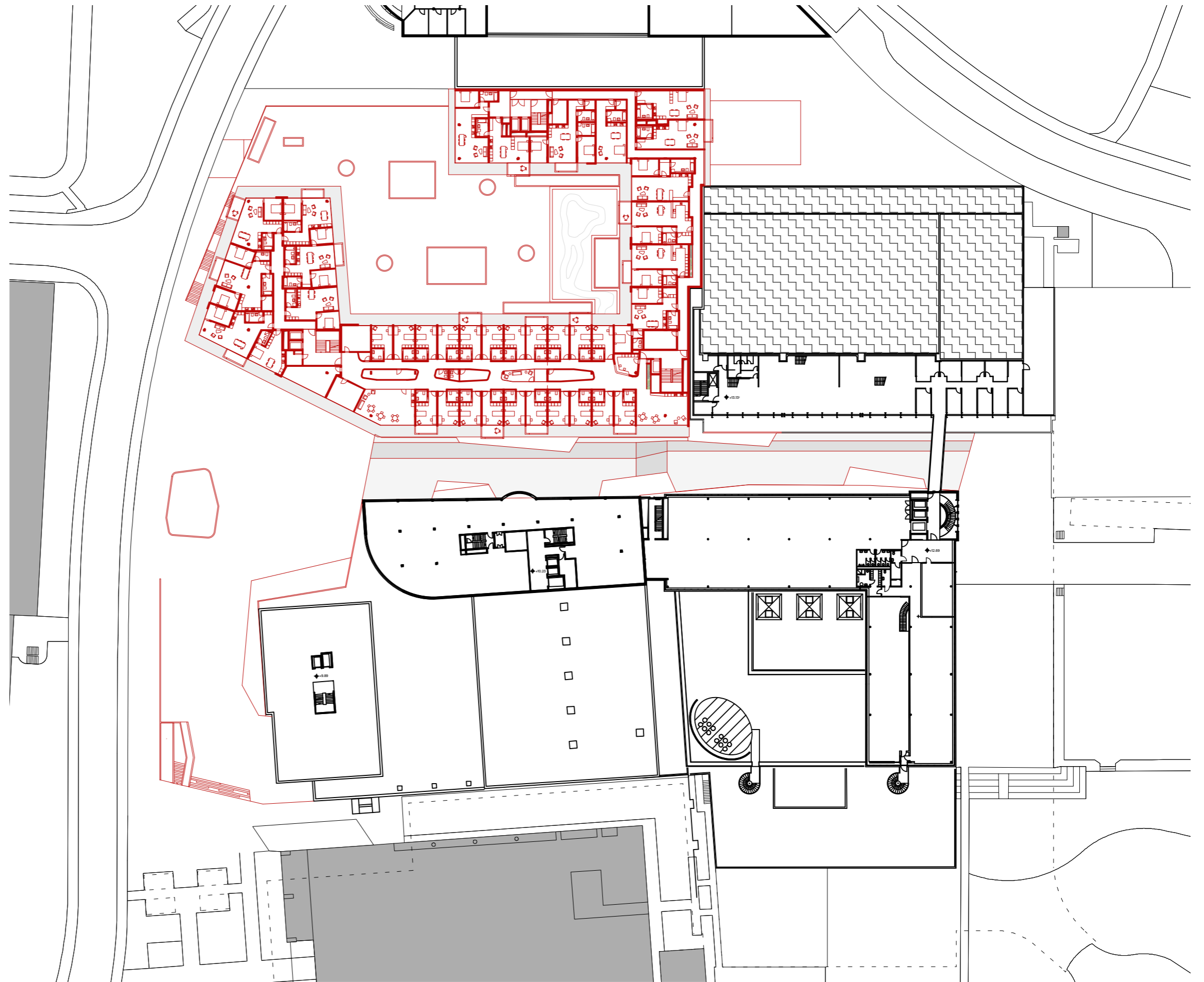
- / Einleitung
- / Situation
- / Konzept
- / Aussenperspektiven
- / **Übersichtspläne 1:750**
- // 3. Untergeschoss
- // 2. Untergeschoss
- // 1. Untergeschoss
- // Erdgeschoss
- // 1. Obergeschoss
- // **2. Obergeschoss**
- // 3. Obergeschoss
- // 4. Obergeschoss
- // 5. Obergeschoss
- / Schnittansichten 1:500



# SÄLIPARK 2020

RICHTPROJEKT 10.2016

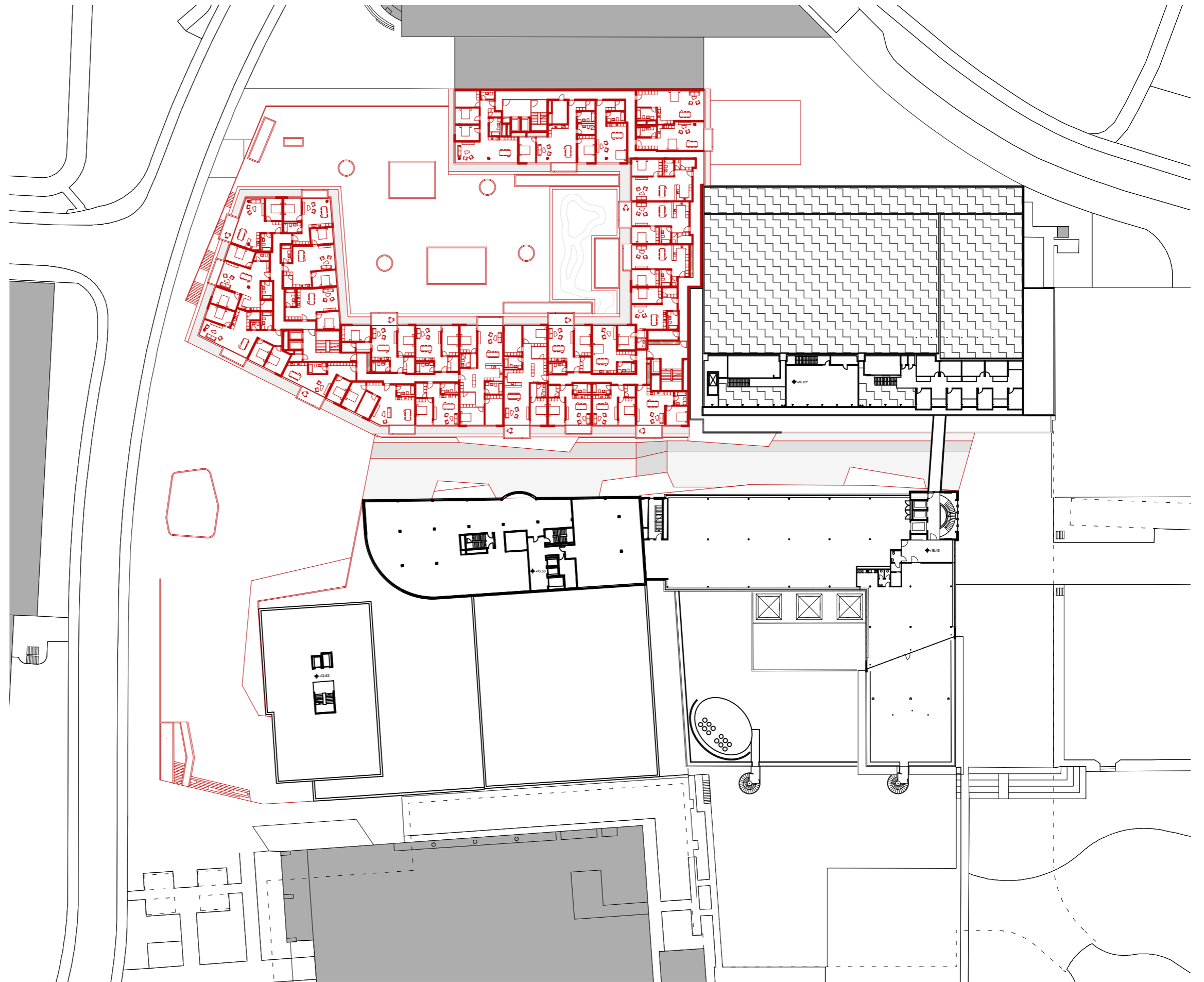
- / Einleitung
- / Situation
- / Konzept
- / Aussenperspektiven
- / **Übersichtspläne 1:750**
- // 3. Untergeschoss
- // 2. Untergeschoss
- // 1. Untergeschoss
- // Erdgeschoss
- // 1. Obergeschoss
- // 2. Obergeschoss
- // **3. Obergeschoss**
- // 4. Obergeschoss
- // 5. Obergeschoss
- / Schnittansichten 1:500



# SÄLIPARK 2020

RICHTPROJEKT 10.2016

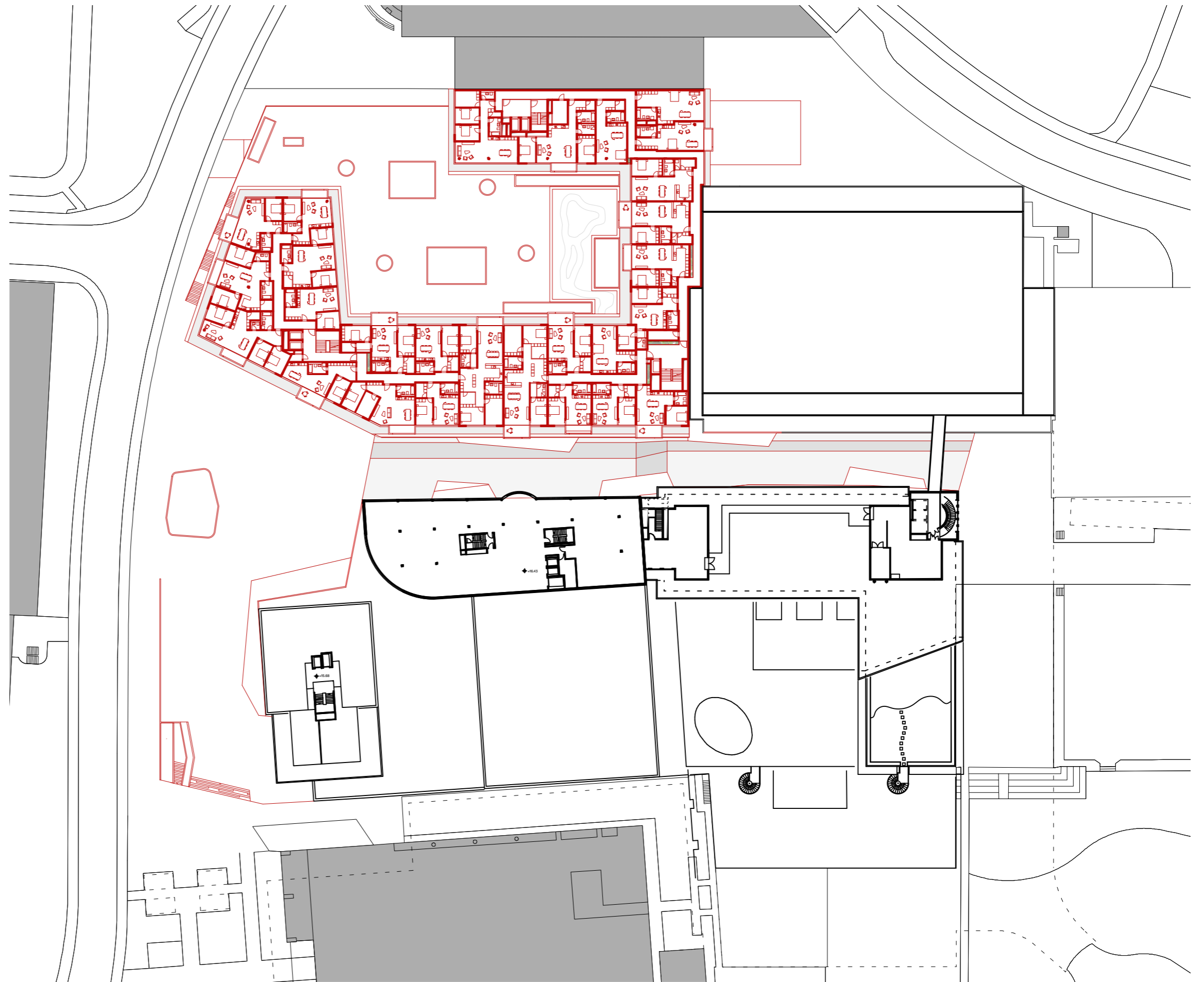
- / Einleitung
- / Situation
- / Konzept
- / Aussenperspektiven
- / **Übersichtspläne 1:750**
- // 3. Untergeschoss
- // 2. Untergeschoss
- // 1. Untergeschoss
- // Erdgeschoss
- // 1. Obergeschoss
- // 2. Obergeschoss
- // 3. Obergeschoss
- // **4. Obergeschoss**
- // 5. Obergeschoss
- / Schnittansichten 1:500



# SÄLIPARK 2020

RICHTPROJEKT 10.2016

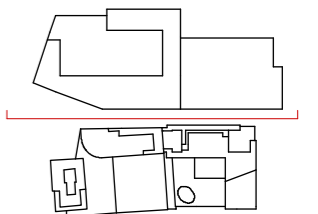
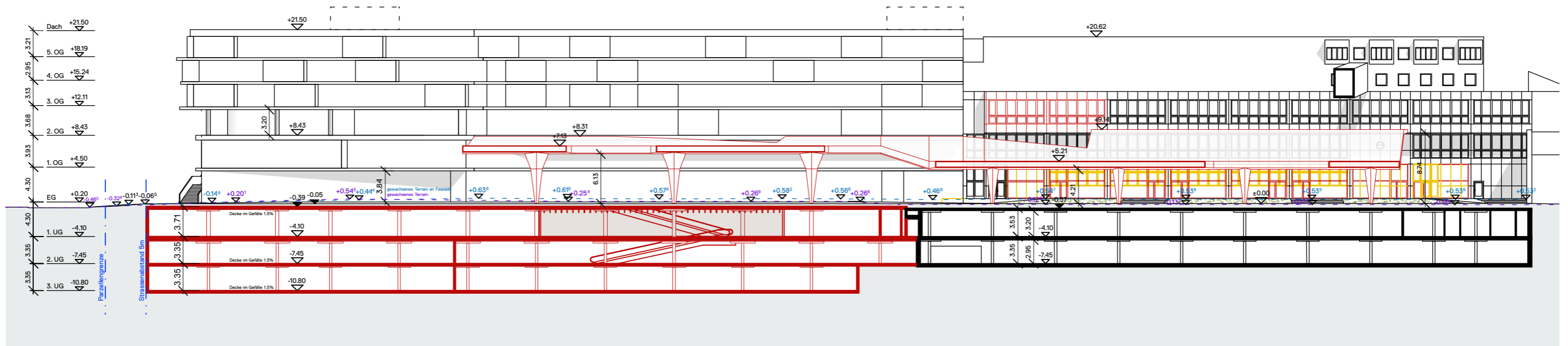
- / Einleitung
- / Situation
- / Konzept
- / Aussenperspektiven
- / **Übersichtspläne 1:750**
- // 3. Untergeschoss
- // 2. Untergeschoss
- // 1. Untergeschoss
- // Erdgeschoss
- // 1. Obergeschoss
- // 2. Obergeschoss
- // 3. Obergeschoss
- // 4. Obergeschoss
- // **5. Obergeschoss**
- / Schnittansichten 1:500



# SÄLIPARK 2020

RICHTPROJEKT 10.2016

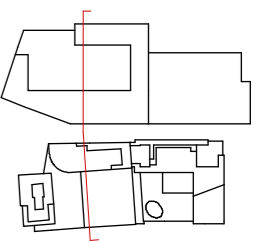
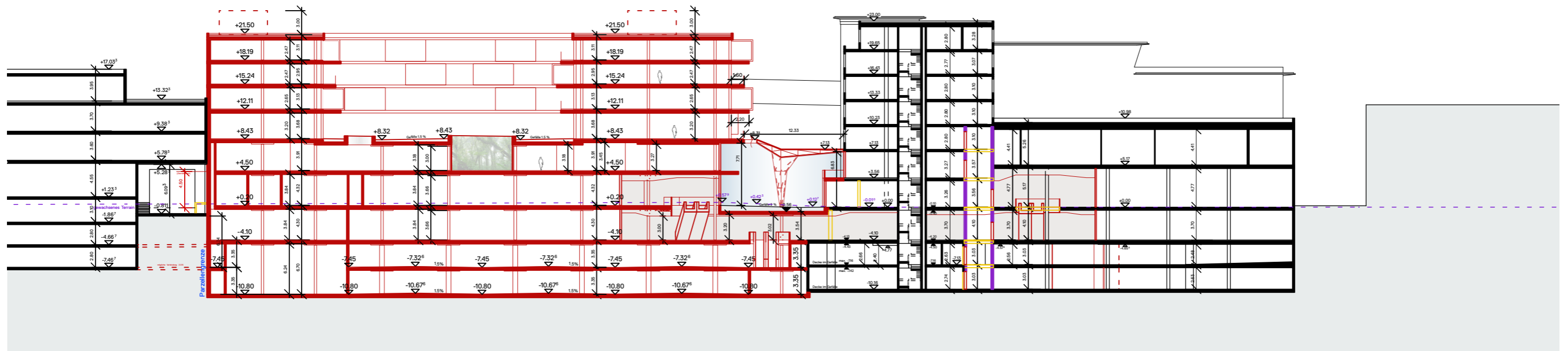
- / Einleitung
- / Situation
- / Konzept
- / Aussenperspektiven
- / Übersichtspläne 1:750
- / Schnittansichten 1:500



# SÄLIPARK 2020

RICHTPROJEKT 10.2016

- / Einleitung
- / Situation
- / Konzept
- / Aussenperspektiven
- / Übersichtspläne 1:750
- / Schnittansichten 1:500



# SÄLIPARK 2020

RICHTPROJEKT 10.2016

- / Einleitung
- / Situation
- / Konzept
- / Aussenperspektiven
- / Übersichtspläne 1:750
- / Schnittansichten 1:500

