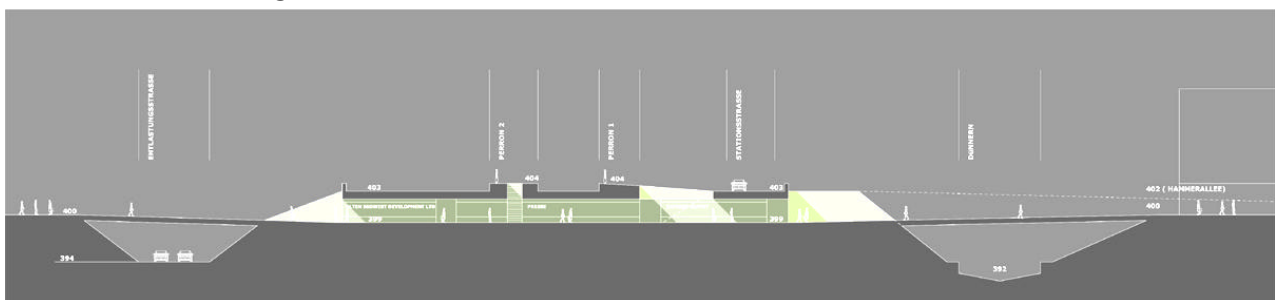
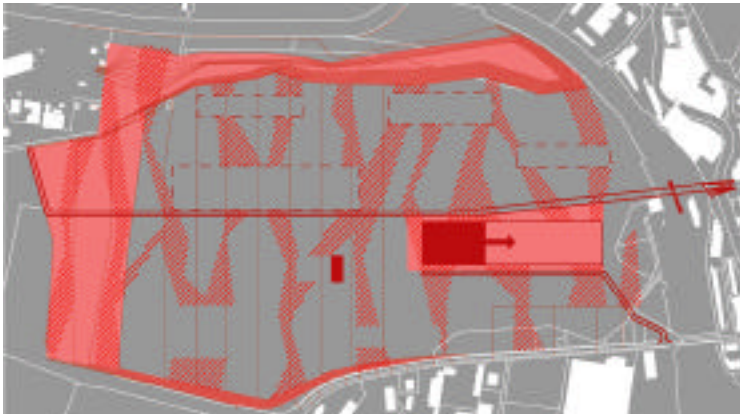
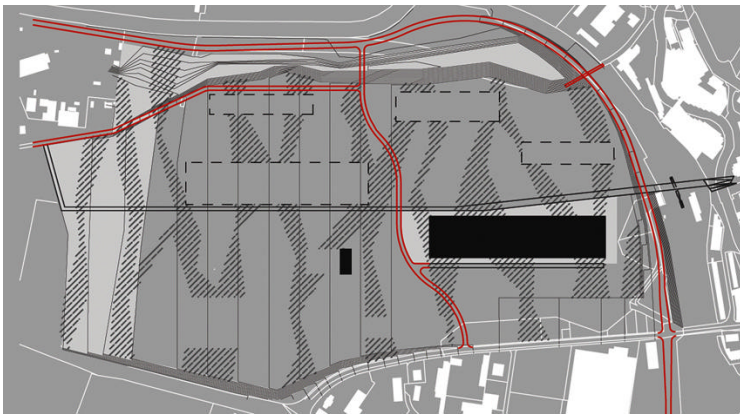


Schnitt Unterführung Bahnhof Hammer

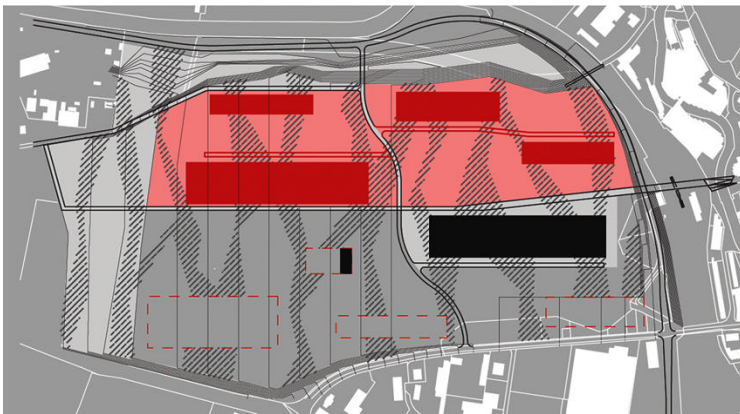




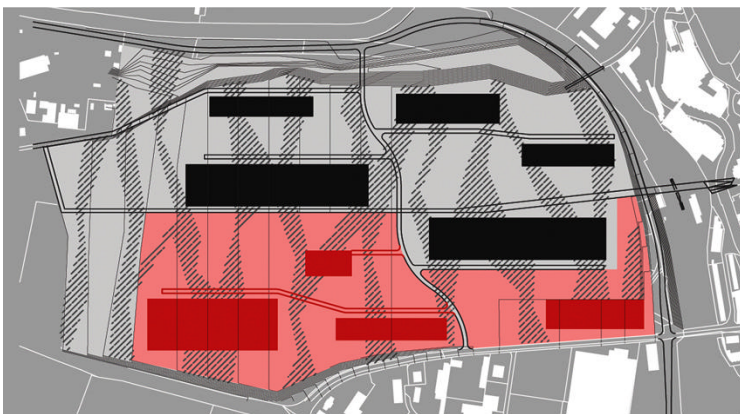
Initialzündung



Bau Entlastungsstrasse

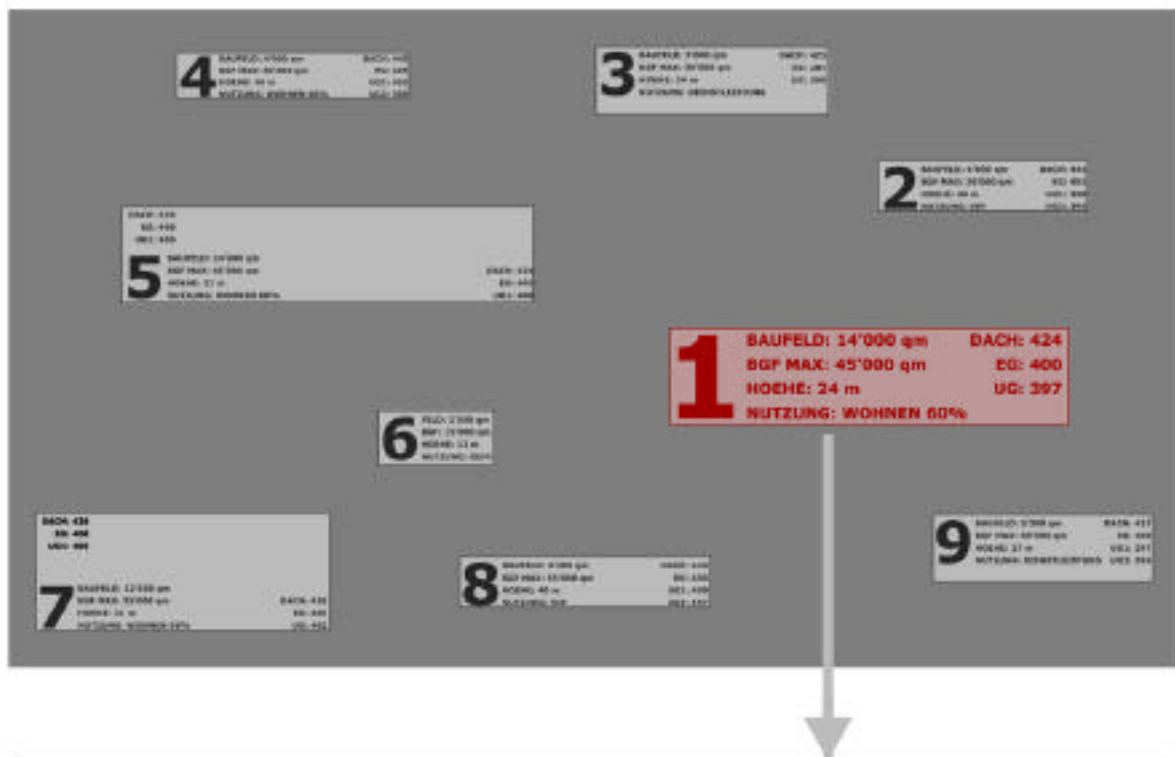


Erste Einzonung: Vollausbau



Zweite Einzonung: Vollausbau

STUFE I: RICHTKONZEPT - ZONENPLAN - GESTALTUNGSPLAN



STUFE II: KOORDINATION UND NACHWEIS GANZES BAUFELD



STUFE III: BAUPROJEKT EINZELNER ETAPPEN



