

Das „Oltner Wetter“ im November 2011

Staubtrocken und zu mild

Der Wetterverlauf im November 2011 wird als aussergewöhnlich in die Wetteraufzeichnungen eingehen. Praktisch während des ganzen Monats lag die Schweiz im Einflussbereich von Hochdruckgebieten, so dass Störungszonen uns gar nicht oder dann nur in sehr abgeschwächter Form erreichen konnten.

Das wetterbestimmende Hoch befand sich zu Monatsbeginn über Osteuropa und zog bis am 6. November langsam nach Nordosten weg. Ein Tiefdruckgebiet über dem westlichen Mittelmeer schickte am 7. November eine stark abgeschwächte Front von Südosten zu uns. Diese löste den einzigen nennenswerten Niederschlag des gesamten Monats aus. Danach kam es zur Bildung einer sogenannten Omegalage über Mittel- und Nordeuropa. Das bedeutet ein stabiles Hoch über Südkandinavien wurde durch zwei weit nach Süden ausgreifende Tiefdruckgebiete über dem nahen Atlantik und Westrussland blockiert. Wir befanden uns dabei die ganze Zeit am Südrand dieses Hochs in einer östlichen Strömung.

Nach der Monatsmitte löste sich die Blockierung wieder auf und das Zentrum des Hochs verlagerte sich ins östliche Mitteleuropa. Am 23. November baute sich dann eine kräftige Hochdruckbrücke vom Atlantik bis zum Schwarzenmeer auf, welche unser Wetter bis zum Monatsende bestimmte. Die Tiefdruckgebiete wurden dadurch weit im Norden, über Grossbritannien und Skandinavien, nach Osten gelenkt. Am letzten Tag des Monats verlor das Hoch schliesslich endgültig seinen Einfluss auf unser Wetter und machte den Weg frei für Störungszonen über dem Nordatlantik.

Der November 2011 wird als der trockenste November in die Witterungsgeschichte von Olten eingehen. Es fiel noch ein Millimeter weniger Niederschlag als im bisherigen Rekordhalter, dem November 1920. Der November hatte sehr grosse Ähnlichkeit mit dem April dieses Jahres. Auch in diesem Monat lagen wir meist im Einflussbereich von Hochdruckgebieten und Störungen erreichten uns ebenfalls kaum. Es muss schon als sehr aussergewöhnlich bezeichnet werden, dass zwei solche Extremmonate im gleichen Jahr auftreten.

Durch den bereits sehr tiefen Sonnenstand wirkte sich das Hochdruckwetter in den Niederungen nur sehr beschränkt aus, lagen wir Mittelländer doch häufig unter einer zum Teil beständigen Nebeldecke. Dadurch erreichte die Sonnenscheindauer in Olten die normale Novembersumme knapp nicht. Eine weitere Auswirkung der Nebellagen war, dass auch die Mitteltemperaturen in den Niederungen nur leicht höher als normal lagen, dies im Gegensatz zu den Rekordtemperaturen in den Bergen.

Zu hohe Mitteltemperatur

Die homogenisierte Mitteltemperatur beträgt 5.3 Grad Celsius (Gheid: 4.4°C) und entspricht damit einer Abweichung von +0.9°C gegenüber dem Normwert der Vergleichsperiode 1961-1990 und von +1.4°C gegenüber demjenigen von 1901-1960. Die Tagesmitteltemperaturen bewegten sich zwischen 0.5°C am 19. November und 9.4°C am 4. November. Bei einer Schwankungsbreite der Extremtemperaturen von 19.7°C wurde das Minimum von -2.6°C am 16. November um 20.30 Uhr und das Maximum von 17.1°C am 6. November um 14 Uhr gemessen. Der November wies 11 Frosttage auf, was genau der Norm entspricht. Eistage gab es noch keine, was 2 Tage weniger als normal üblich sind. Der November 2011 war um 3.2°C kühler als im Rekordjahr 1994 und um 5.2°C wärmer als der kälteste November im Jahr 1879.

Extreme Trockenheit

An nur 2 Niederschlagstagen (entspricht -11 Tage gegenüber der Norm) fiel eine Niederschlagssumme von lediglich 5 Millimetern. Das sind 6% des Normwertes der Vergleichsperioden 1961-1990 und 1901-1960. Die höchste Tagessumme wurde am 7. November mit 4

Millimetern gemessen. Schneefall trat im November nicht auf, was 3 Tage weniger als normal üblich sind.

Die Sonnenscheindauer erreichte im Oltner Gheid einen Wert von 59 Stunden. Der höchste Tageswert von 8.1 Stunden wurde am 6. November gemessen. Bodennebel trat im November an hohen 15 Tagen auf (entspricht +6 Tage gegenüber dem langjährigen Durchschnittswert).

Luftdruck und Wind

Der Mittelwert des Luftdrucks betrug 974.4 Hektopascal (Oktober 2011: 975.2 hPa). Bei einer Schwankungsbreite von 29.6 hPa trat das Minimum von 957.3 hPa am 4. November um 5 Uhr und das Maximum von 986.9 hPa am 26. November um 8.45 Uhr auf.

Der Mittelwert der Windstärke betrug 1.3 m/s. Die Tagesmittel-Extremwerte lagen bei 0.6 m/s am 18. November und 3.2 m/s am 25. November. Der maximale 3-Minuten-Wert wurde mit 5.9 m/s (21 km/h) am 25. November um 6.30 Uhr gemessen. Winde aus westlichen Richtungen überwogen im November mit 50.8% gegenüber den östlichen Richtungen mit einem Anteil von 42.0%.

Extrem tiefer Wasserstand der Aare

Der mittlere Wasserstand der Aare lag bei 388.14 Meter ü. M. oder 20 cm unter dem Mittel der Vergleichsperiode 1955-2000. Bei einer Schwankungsbreite von nur 7 cm wurde das Minimum von 388.12 m vom 27. bis 29. November und das Maximum von 388.19 m am 1. November um 0 Uhr registriert.

Wetterdaten von Olten im November 2011

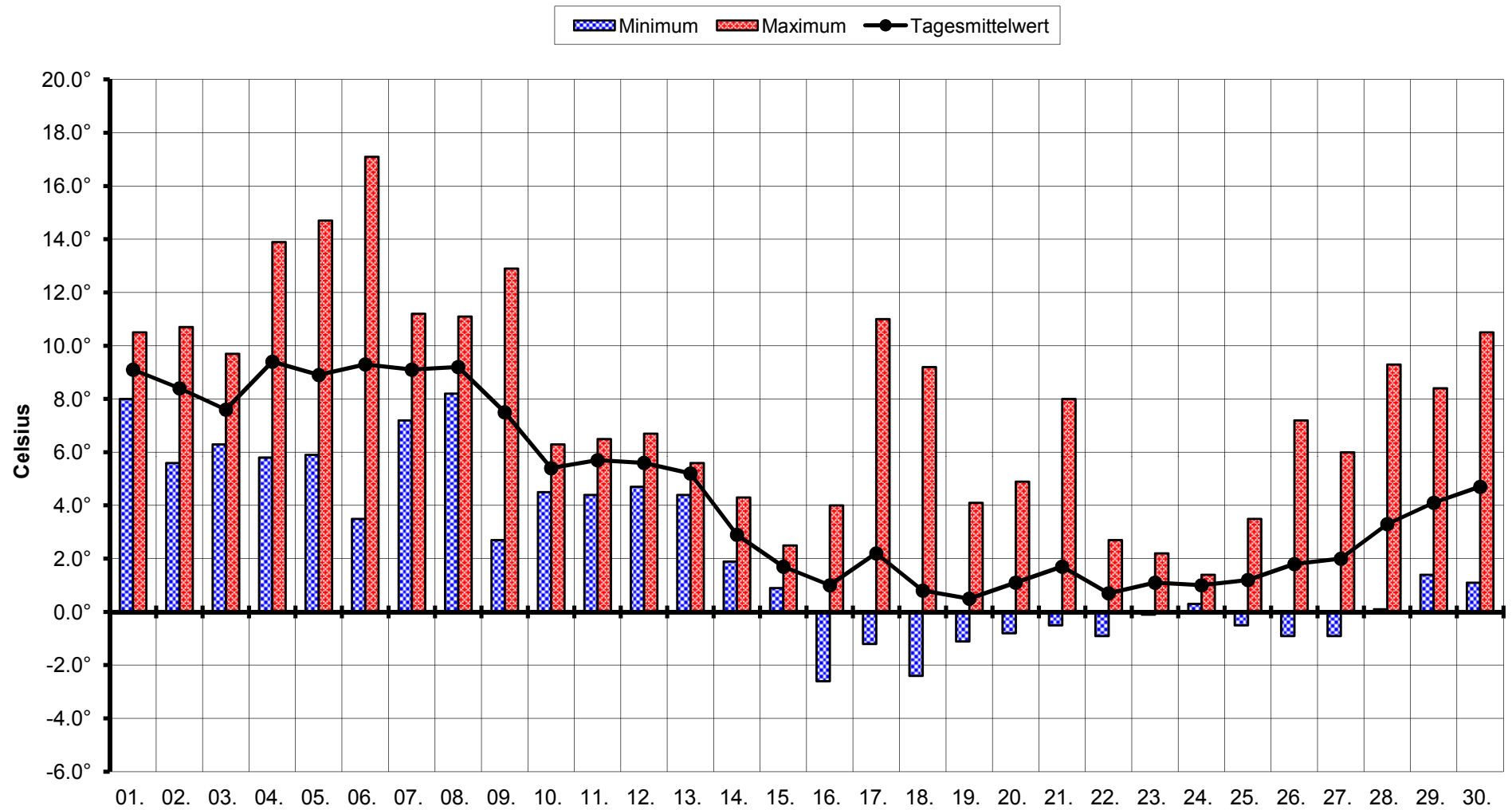
	Temperatur in °C			Heizgrad- zahl	Luftdruck in hPa			Rel. Feuchte
	Mittelwert	Minimum	Maximum		Mittelwert	Minimum	Maximum	Mittelwert
01.11.	9.1	8.0	10.5	10.9	972.0	971.1	Messfehler	98
02.11.	8.4	5.6	10.7	11.6	970.0	965.7	Messfehler	97
03.11.	7.6	6.3	9.7	12.4	962.2	957.6	Messfehler	97
04.11.	9.4	5.8	13.9	10.6	959.0	957.3	Messfehler	91
05.11.	8.9	5.9	14.7	11.1	959.2	957.4	962.0	95
06.11.	9.3	3.5	17.1	10.7	962.6	960.0	Messfehler	87
07.11.	9.1	7.2	11.2	10.9	968.6	965.4	Messfehler	97
08.11.	9.2	8.2	11.1	10.8	971.0	968.7	Messfehler	94
09.11.	7.5	2.7	12.9	12.5	973.6	971.0	Messfehler	90
10.11.	5.4	4.5	6.3	14.6	974.2	973.7	974.5	100
11.11.	5.7	4.4	6.5	14.3	975.8	973.7	Messfehler	98
12.11.	5.6	4.7	6.7	14.4	982.5	979.0	Messfehler	97
13.11.	5.2	4.4	5.6	14.8	983.1	982.7	983.6	98
14.11.	2.9	1.9	4.3	17.1	978.2	976.7	Messfehler	98
15.11.	1.7	0.9	2.5	18.3	973.1	972.9	Messfehler	97
16.11.	1.0	-2.6	4.0	19.0	973.6	972.9	975.3	93
17.11.	2.2	-1.2	11.0	17.8	977.0	975.9	977.9	94
18.11.	0.8	-2.4	9.2	19.2	976.4	976.1	Messfehler	93
19.11.	0.5	-1.1	4.1	19.5	974.5	974.1	Messfehler	100
20.11.	1.1	-0.8	4.9	18.9	974.4	974.1	Messfehler	99
21.11.	1.7	-0.5	8.0	18.3	971.2	970.1	Messfehler	98
22.11.	0.7	-0.9	2.7	19.3	971.8	970.8	974.5	100
23.11.	1.1	-0.1	2.2	18.9	978.5	974.3	Messfehler	99
24.11.	1.0	0.3	1.4	19.0	983.3	982.2	983.9	99
25.11.	1.2	-0.5	3.5	18.8	982.5	982.1	983.8	97
26.11.	1.8	-0.9	7.2	18.2	984.0	983.4	986.9	96
27.11.	2.0	-0.9	6.0	18.0	981.6	980.6	Messfehler	99
28.11.	3.3	0.1	9.3	16.7	979.8	978.5	980.7	96
29.11.	4.1	1.4	8.4	15.9	977.0	974.2	Messfehler	92
30.11.	4.7	1.1	10.5	15.3	981.0	976.2	Messfehler	95
Mittel	4.4	---	---	15.6	974.4	---	---	96
Summe	---	---	---	467.8	---	---	---	---
Minimum	0.5	-2.6	---	10.6	959.0	957.3	---	87
Maximum	9.4	---	17.1	19.5	984.0	---	986.9	100
Tag	19. / 4.	16.	6.	4. / 19.	4. / 26.	4.	26.	6. / 22.
Zeit	---	20:30	14:00	---	---	5:00	8:45	---
Windrichtungsverteilung								
Nord	Nordost	Ost	Südost	Süd	Südwest	West	Nordwest	
1.8%	16.4%	20.2%	5.5%	5.4%	24.6%	24.9%	1.3%	
Wasserstand der Aare (in Meter über Meer)								
Monatsmittelwert	388.14			Minimum	388.12	Maximum	388.19	
Normabweichung 1955-2000	- 20 cm				vom 27. bis 29.		am 1. um 0 Uhr	

Die Wetterdaten wurden von der **a.en** Aare Energie AG in Olten freundlicherweise zur Verfügung gestellt.

Wetterdaten von Olten im November 2011

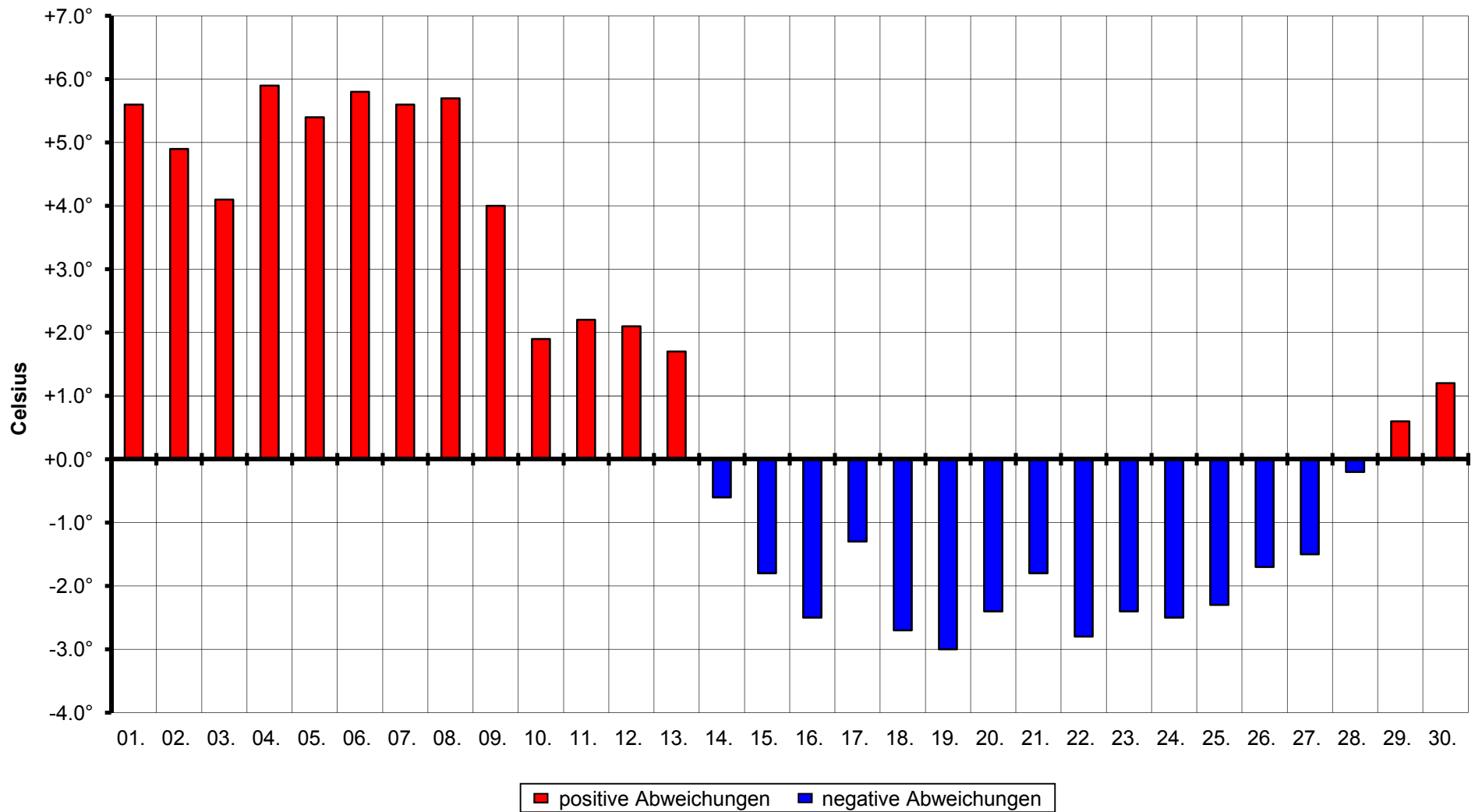
	Windgeschw. in m/s		Niederschlag in mm		Sonne	Wetterverlauf			
	Mittelwert	Maximum	Summe	Max. 1/4 Std.	Dauer in Std.	Nacht	Vormittag	Nachmitt.	Abend
01.11.	1.5	3.2	0.0	0.0	0.0	●	●	☉	●
02.11.	0.9	2.7	0.0	0.0	2.7	●	●	☉	☰
03.11.	0.8	2.4	0.1	0.1	0.2	☰	●	☉	●
04.11.	1.0	4.0	0.0	0.0	1.1	☉	☉	☉	☉
05.11.	1.2	3.7	0.0	0.0	4.0	☉	●	☉	☉
06.11.	1.6	4.3	0.0	0.0	8.1	○	☉	☉	☉
07.11.	0.8	2.6	4.3	1.0	0.0	☉	●	▪	●
08.11.	0.9	1.8	0.0	0.0	0.0	☉	●	●	●
09.11.	1.0	2.7	0.0	0.0	3.6	●	●	☉	○
10.11.	1.5	3.3	0.1	0.1	0.0	☰	●	●	●
11.11.	1.3	2.8	0.4	0.1	0.0	●	●	●	●
12.11.	1.4	4.3	0.0	0.0	0.0	●	●	●	●
13.11.	1.2	3.4	0.1	0.1	0.0	●	●	●	●
14.11.	1.6	3.7	0.0	0.0	0.0	●	●	●	●
15.11.	1.2	3.1	0.0	0.0	0.0	●	●	●	●
16.11.	2.4	5.0	0.1	0.1	2.2	●	●	☉	○
17.11.	1.5	3.5	0.0	0.0	4.2	☰	☰	○	○
18.11.	0.6	1.9	0.0	0.0	6.6	○	☰	○	○
19.11.	1.0	2.2	0.0	0.0	2.4	☰	☰	☉	☰
20.11.	0.7	1.7	0.0	0.0	2.7	☰	☰	☉	○
21.11.	0.7	1.7	0.0	0.0	3.2	☰	☰	○	○
22.11.	1.1	2.9	0.0	0.0	0.0	☰	☰	☰	☰
23.11.	2.1	3.3	0.0	0.0	0.0	☰	☰	●	●
24.11.	1.4	2.8	0.0	0.0	0.0	●	●	●	●
25.11.	3.2	5.9	0.0	0.0	1.2	●	●	☉	○
26.11.	0.7	1.7	0.0	0.0	2.7	☰	☉	☉	○
27.11.	2.5	5.1	0.0	0.0	2.3	☰	●	☉	○
28.11.	1.0	2.4	0.0	0.0	3.6	☉	☉	☉	☉
29.11.	2.2	5.8	0.0	0.0	6.6	●	●	○	☉
30.11.	1.0	2.6	0.2	0.1	1.5	☉	●	☉	☉
Mittel	1.3	---	0.2	---	2.0	Symbolerklärung: ☰ Nebel ○ wolkenlos ☉ leicht bewölkt ● bewölkt ● stark bewölkt ● bedeckt ☐ Regen * Schneefall ‚ Nieseln ∩ Schauer ⚡ Gewitter			
Summe	---	---	5.3	---	58.9				
Minimum	0.6	---	---	---	---				
Maximum	3.2	5.9	4.3	1.0	8.1				
Tag	18. / 25.	25.	7.	7.	6.				
Zeit	---	6:30	---	16:15	---				
Anzahl Tage mit ...			Normabweichung 1961-1990						
Niederschlag >= 0.3 mm		2	-11		Frosttage (Min. < 0°C)		11	+0	
Niederschlag >= 1.0 mm		1	-10		Eistage (Max. < 0°C)		0	-2	
Schneefall		0	-3		Sommertage (Max. >= 25°C)		0	+0	
Schneedecke		0	-3		Hitzetage (Max. >= 30°C)		0	+0	
Nebel		15	+6						
Gewitter		0	---						

Temperaturen in Olten im November 2011

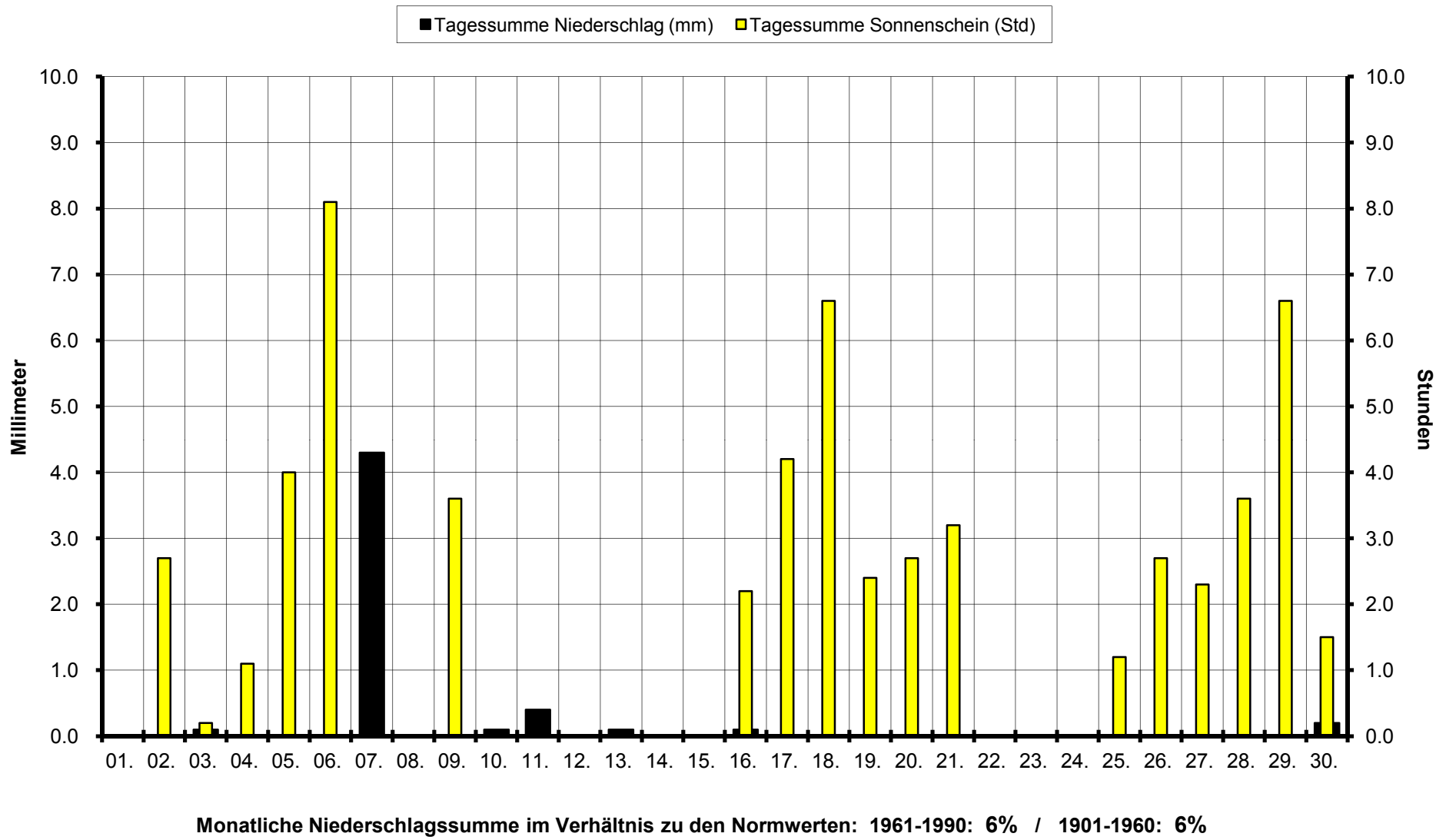


Abweichung der Monatsmitteltemperatur von den Normwerten: 1961-1990: + 0.9°C / 1901-1960: + 1.4°C

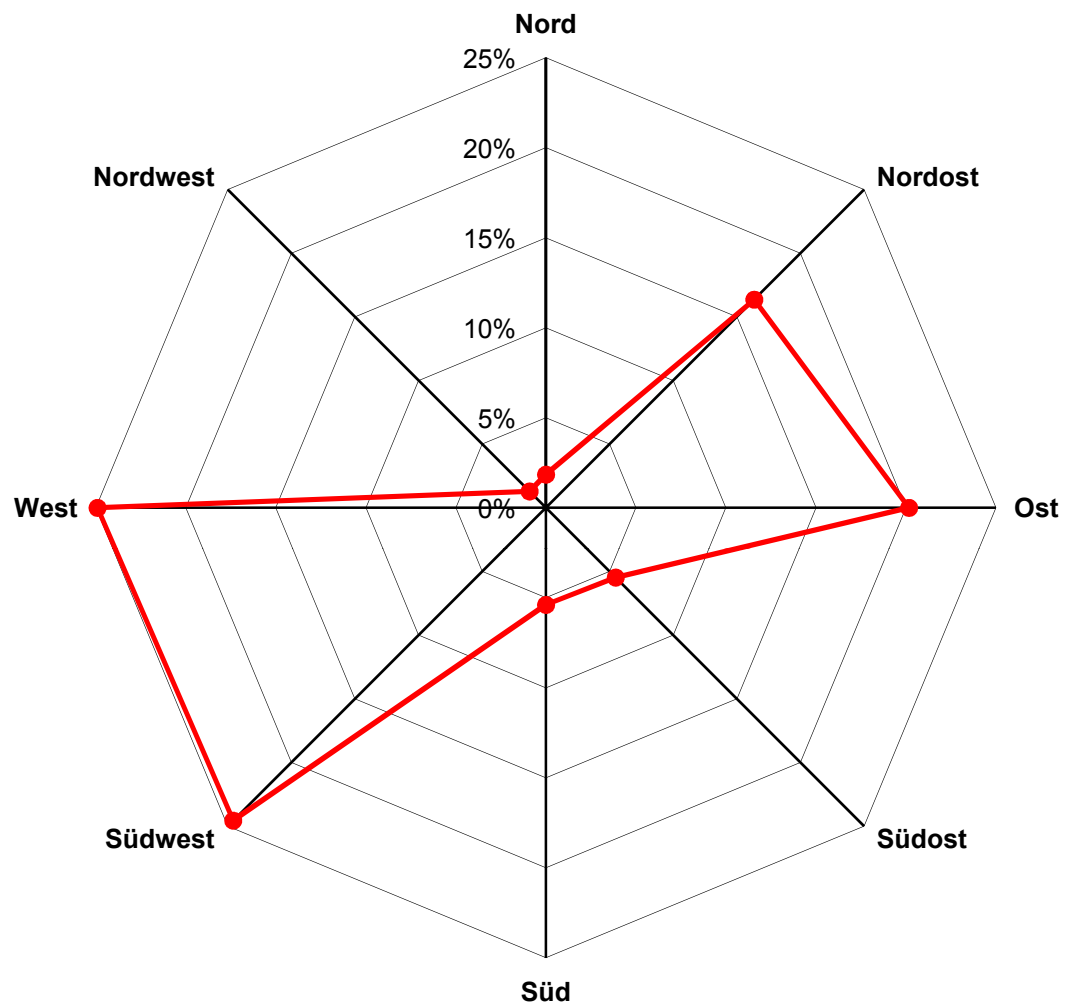
Abweichungen der homogenisierten Tagesmitteltemperaturen im November 2011 von der Norm 1961-1990 von 4.4°C



Niederschlag und Sonnenschein in Olten im November 2011



Windrichtungsverteilung in Olten im November 2011

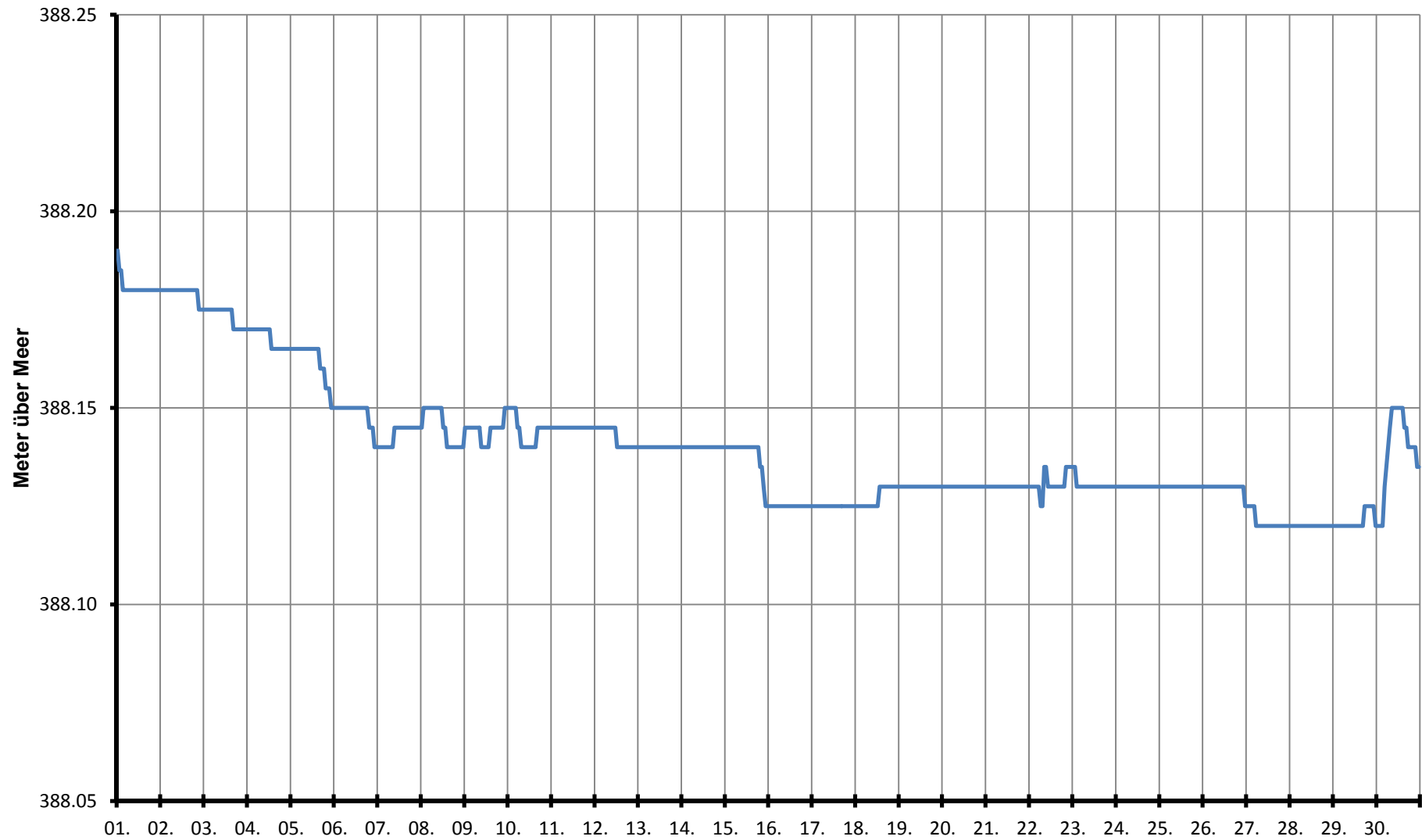


Sektor West: 50.8%

Sektor Ost: 42.0%

Westindex: 1.2

Wasserstandsmessung der Aare in Olten im November 2011



Monatsmittel: 388.14 Meter ü. M. / Abweichung vom Mittel 1955-2000: - 20 cm