

Das „Oltner Wetter“ im Juni 2010

Schafskälte und hochsommerliche Hitze innert einer Woche

Nach dem unbeständigen und trüben Mai startete der Juni ähnlich verhalten. Die ersten drei Tage waren denn auch deutlich zu kühl, trüb und zeitweise nass. Verantwortlich dafür war eine zügige Bisenströmung ausgelöst durch ein Hochdruckgebiet im Bereich der Britischen Inseln.

Danach kam es zu einem Strömungswechsel auf Südwest, wodurch dann bis zum 11. Juni deutlich wärmere Luftmassen vom westlichen Mittelmeerraum in die Schweiz gelangten. Durch ein Tiefdruckgebiet über dem Golf von Biskaya kam es vom 8. bis 11. Juni zu einer für die Jahreszeit langanhaltenden Südföhnlage über den Alpen. Der Föhn stiess dabei bis weit ins Mittelland vor und sorgte eben dort für die höchsten Temperaturmaxima und nicht wie üblicherweise in den klassischen Föhngebieten. So stieg am 10. Juni die Maximaltemperatur in Olten auf den Monatshöchstwert von 33.0 Grad Celsius.

Vom 12. bis 22. Juni kehrte dann wieder trübes, regnerisches und zunehmend kühles Wetter zurück. Die traditionelle Schafskälte hatte uns ins besonders vom 17. bis zum 20. Juni voll im Griff. Mit einer nördlichen Höhenströmung gelangte in dieser Zeit feuchte und kühle Luft zu den Alpen, wo diese gestaut wurde und so grössere Niederschlagsmengen niedergingen. In diesen 4 Tagen fiel in Olten über 55 Millimeter Niederschlag oder rund 60% des gesamten Monatsniederschlags. Bei den Temperaturen wurde der Tiefpunkt am 20. Juni erreicht als in den Alpen Schnee bis auf 1500 Meter hinunter fiel. In Olten stieg das Thermometer an diesem Tag gerademal auf 14.5 Grad Celsius.

Im letzten Monatsdrittel konnte sich dann rasch ein Hochdruckgebiet bei uns durchsetzen und sorgte vom 23. bis 30. Juni für fast uneingeschränkten Sonnenschein und die Temperaturen stiegen ab dem 27. Juni über die Hitzemarke von 30 Grad Celsius.

Trotz kühlem Beginn und der markanten Schafskälte war der Juni insgesamt doch viel zu warm. Ebenso konnten die Niederschläge zur Zeit der Schafskälte nicht verhindern, dass auch der Juni wieder deutlich zu trocken war und nur gut Dreiviertel der langjährigen Juniniederschläge fielen. Das sonnige letzte Monatsdrittel bewirkte, dass die bis dahin trüben Verhältnisse deutlich aufgehellt wurden und schlussendlich die normal übliche Junibesonnung doch noch erreicht wurde.

Deutlich zu hohe Mitteltemperatur

Die homogenisierte Mitteltemperatur beträgt 18.1 Grad Celsius (Gheid: 17.2°C) und entspricht damit einer Abweichung von +2.1°C gegenüber dem Normwert der Vergleichsperiode 1961-1990 und von +2.0°C gegenüber demjenigen von 1901-1960. Die Tagesmitteltemperaturen bewegten sich zwischen 10.3°C am 20. Juni und 23.9°C am 10. Juni. Bei einer Schwankungsbreite der Extremtemperaturen von 27.9°C wurde das Minimum von 5.1°C am 1. Juni um 5.45 Uhr und das Maximum von 33.0°C am 10. Juni um 16.15 Uhr gemessen. Der vergangene Monat wies 15 Sommertage auf, was 6 Tage über der Norm liegt. Weiter gab es auch 5 Hitzetage, was wiederum 4 Tage mehr als normal üblich sind. Der Juni 2010 war um 5.2°C kühler als im Rekordjahr 2003 und um 5.6°C wärmer als im kältesten Juni im Jahr 1923.

Wieder zu wenig Niederschlag

An 10 Niederschlagstagen (entspricht -4 Tagen gegenüber der Norm) fiel eine Niederschlagssumme von 92 Millimetern. Das sind 78% des Normwertes der Vergleichsperiode 1961-1990 und 73% gegenüber demjenigen von 1901-1960. Die höchste Tagessumme wurde am 17. Juni mit 31 Millimetern gemessen, was ziemlich genau einem Drittel der ganzen Monatssumme entspricht. An einem Tag traten Gewitter in Olten auf.

Die Sonnenscheindauer erreichte im Oltner Gheid einen Wert von 227 Stunden. Der höchste Tageswert von 13.1 Stunden wurde am 5. Juni gemessen. Bodennebel trat im Juni an zwei Tagen auf (entspricht einem Tag mehr gegenüber der Norm).

Luftdruck und Wind

Der Mittelwert des Luftdruckes betrug 967.8 hPa (Mai 2010: 966.6 hPa). Bei einer Schwankungsbreite von 17.4 hPa trat das Minimum von 957.3 hPa am 9. Juni um 21.45 Uhr und das Maximum von 974.7 hPa am 22. Juni um 23.45 Uhr auf.

Der Mittelwert der Windstärke betrug 1.4 m/s. Die Tagesmittel-Extremwerte lagen bei 0.7 m/s am 5. Juni und 3.1 m/s am 16. Juni. Der maximale 3-Minuten-Wert wurde mit 7.1 m/s (26 km/h) am 6. Juni um 14 Uhr gemessen. Winde aus östlichen Richtungen dominierten mit 54.3% den Juni gegenüber den westlichen Richtungen mit einem Anteil von 30.1%.

Normaler Wasserstand der Aare

Der mittlere Wasserstand der Aare von 388.64 Meter ü. M. lag um 2 cm über dem Mittel der Vergleichsperiode 1955-2000. Bei einer Schwankungsbreite von 67 cm wurden das Minimum von 388.41 m am 30. Juni von 13 bis 17 Uhr und das Maximum von 389.08 m am 20. Juni um 20.30 Uhr erreicht.

Wetterdaten von Olten im Juni 2010

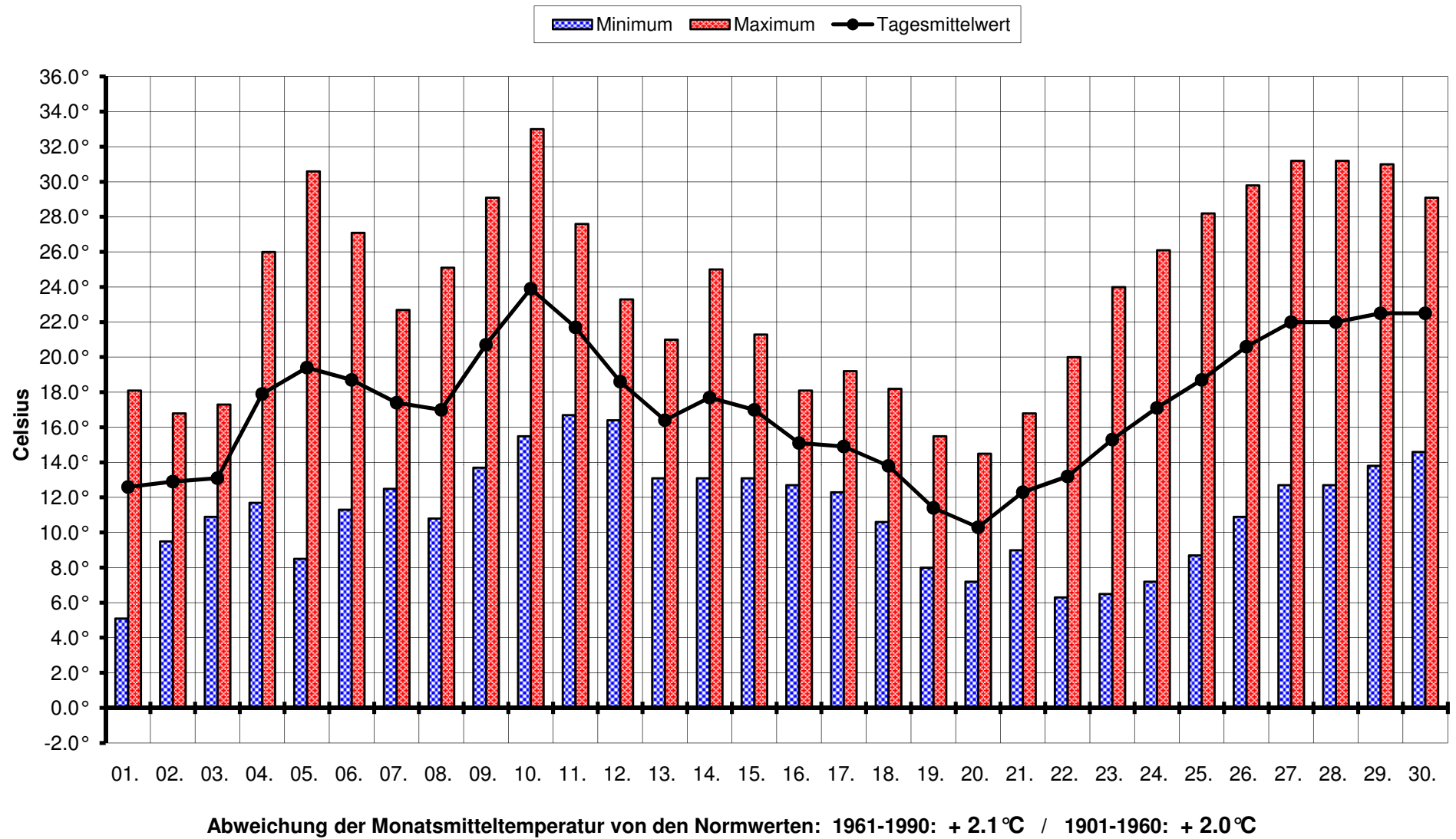
	Temperatur in °C			Heizgrad- zahl	Luftdruck in hPa			Rel. Feuchte
	Mittelwert	Minimum	Maximum		Mittelwert	Minimum	Maximum	Mittelwert
01.06.	12.6	5.1	18.1	0.0	969.6	967.8	971.3	71
02.06.	12.9	9.5	16.8	0.0	968.4	967.8	969.6	83
03.06.	13.1	10.9	17.3	0.0	969.9	969.5	970.6	89
04.06.	17.9	11.7	26.0	0.0	971.2	970.3	972.2	70
05.06.	19.4	8.5	30.6	0.0	972.4	971.3	973.1	64
06.06.	18.7	11.3	27.1	0.0	968.2	967.0	969.5	77
07.06.	17.4	12.5	22.7	0.0	967.6	961.6	968.6	80
08.06.	17.0	10.8	25.1	0.0	962.8	962.2	964.6	85
09.06.	20.7	13.7	29.1	0.0	959.1	957.3	961.2	72
10.06.	23.9	15.5	33.0	0.0	958.3	958.2	958.6	60
11.06.	21.7	16.7	27.6	0.0	962.7	958.9	963.5	66
12.06.	18.6	16.4	23.3	0.0	965.6	964.3	966.8	75
13.06.	16.4	13.1	21.0	0.0	966.6	966.3	967.1	91
14.06.	17.7	13.1	25.0	0.0	966.5	966.3	967.0	72
15.06.	17.0	13.1	21.3	0.0	967.2	966.3	967.5	77
16.06.	15.1	12.7	18.1	0.0	965.2	963.3	966.9	85
17.06.	14.9	12.3	19.2	0.0	966.3	965.7	967.3	88
18.06.	13.8	10.6	18.2	0.0	966.2	965.2	967.2	93
19.06.	11.4	8.0	15.5	8.6	961.9	961.5	963.7	87
20.06.	10.3	7.2	14.5	9.7	964.0	961.5	968.2	83
21.06.	12.3	9.0	16.8	0.0	970.3	968.2	972.6	72
22.06.	13.2	6.3	20.0	0.0	973.8	971.9	974.7	70
23.06.	15.3	6.5	24.0	0.0	974.0	972.9	974.6	62
24.06.	17.1	7.2	26.1	0.0	971.6	971.3	972.1	63
25.06.	18.7	8.7	28.2	0.0	969.2	968.8	969.7	63
26.06.	20.6	10.9	29.8	0.0	968.9	968.6	969.0	62
27.06.	22.0	12.7	31.2	0.0	970.8	969.2	971.5	61
28.06.	22.0	12.7	31.2	0.0	971.8	970.9	972.6	64
29.06.	22.5	13.8	31.0	0.0	972.0	971.7	972.5	63
30.06.	22.5	14.6	29.1	0.0	972.8	972.0	973.1	65
Mittel	17.2	---	---	0.6	967.8	---	---	74
Summe	---	---	---	18.3	---	---	---	---
Minimum	10.3	5.1	---	0.0	958.3	957.3	---	60
Maximum	23.9	---	33.0	9.7	974.0	---	974.7	93
Tag	20. / 10.	1.	10.	diverse / 20.	10. / 23.	9.	22.	10. / 18.
Zeit	---	5:45	16:15	---	---	21:45	23:45	---
Windrichtungsverteilung								
Nord	Nordost	Ost	Südost	Süd	Südwest	West	Nordwest	
10.9%	23.7%	20.8%	9.7%	4.8%	13.4%	11.8%	4.9%	
Wasserstand der Aare (in Meter über Meer)								
Monatsmittelwert	388.64			Minimum	388.41	Maximum	389.08	
Normabweichung 1955-2000	+ 2 cm				am 30. von 13 bis 17 Uhr		am 20. um 20:30 Uhr	

Die Wetterdaten wurden von der **a.en** Aare Energie AG in Olten freundlicherweise zur Verfügung gestellt.

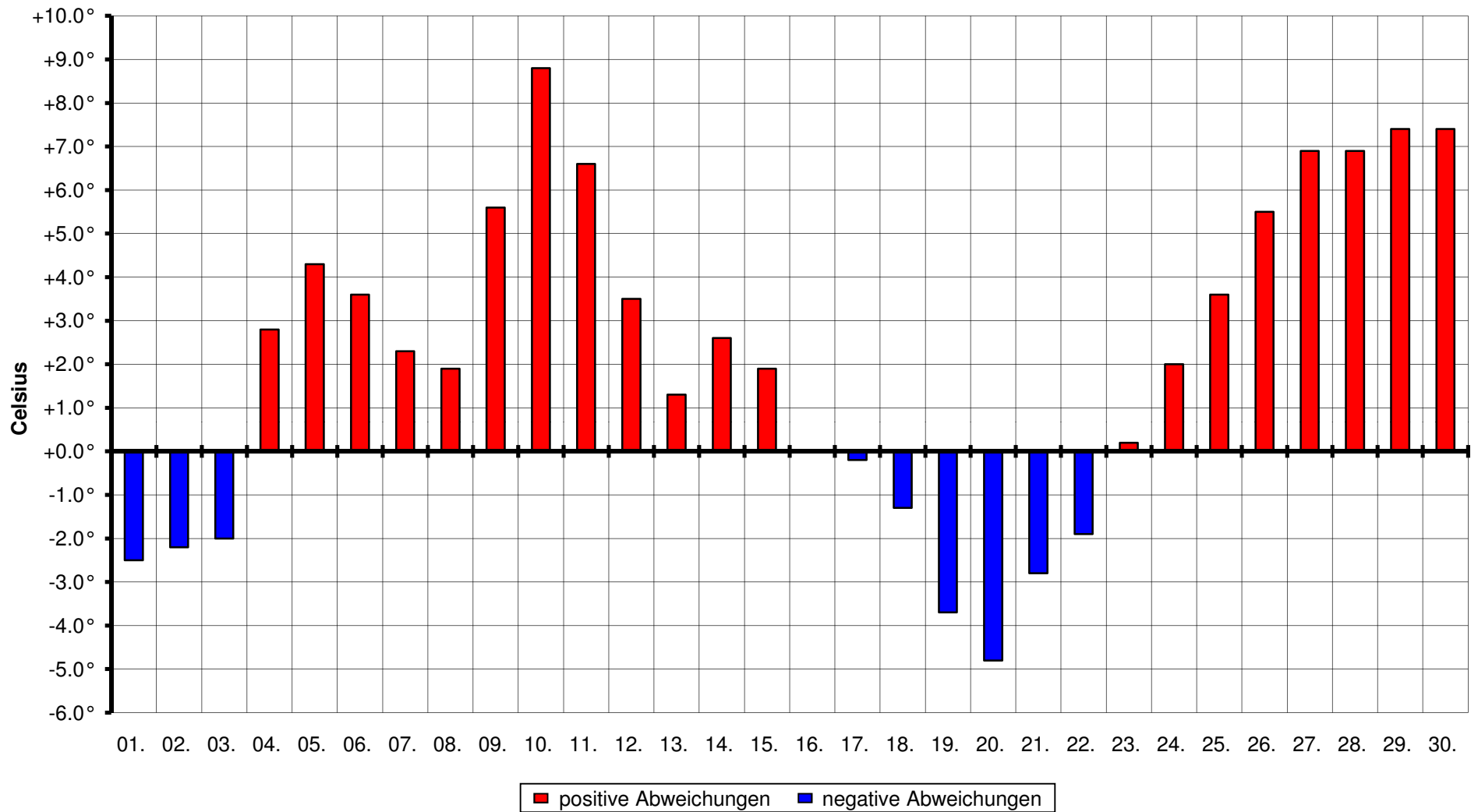
Wetterdaten von Olten im Juni 2010

	Windgeschw. in m/s		Niederschlag in mm		Sonne	Wetterverlauf			
	Mittelwert	Maximum	Summe	Max. 1/4 Std.	Dauer in Std.	Nacht	Vormittag	Nachmitt.	Abend
01.06.	1.1	4.0	0.0	0.0	5.3	☉	☁	☁	☁
02.06.	0.8	2.8	3.9	1.4	2.8	•	☁	☁	☁
03.06.	1.2	2.8	0.8	0.2	1.8	☁	☁	•	☁
04.06.	1.8	3.4	0.0	0.0	12.3	☉	☉	☉	☉
05.06.	0.7	1.6	0.0	0.0	13.1	☉	☉	☉	☉
06.06.	1.8	7.1	10.8	4.9	9.1	☉	☉	☁	☁
07.06.	1.0	3.7	3.4	0.7	6.4	☁	☁	☁	☁
08.06.	1.2	3.5	0.5	0.3	6.3	☉	☁	☁	☁
09.06.	1.1	3.3	0.0	0.0	10.7	☉	☁	☁	☁
10.06.	1.5	3.5	0.0	0.0	12.5	☁	☉	☉	☉
11.06.	2.4	5.7	0.0	0.0	9.8	☉	☉	☉	☉
12.06.	1.8	3.9	0.0	0.0	2.9	☉	☁	☁	☁
13.06.	1.1	3.7	12.2	2.6	3.1	☁	☁	☁	☁
14.06.	1.2	4.4	0.2	0.1	9.8	☁	☁	☁	☁
15.06.	2.0	5.1	0.0	0.0	2.6	☁	☁	☁	☁
16.06.	3.1	5.0	4.3	1.1	0.0	☁	☁	•	•
17.06.	1.5	5.7	30.6	5.9	1.1	☁	☁	☁	•
18.06.	2.1	5.1	8.6	1.1	2.4	•	•	•	☁
19.06.	0.9	3.8	16.3	2.8	0.6	•	☁	☁	☁
20.06.	1.2	3.5	0.0	0.0	2.7	☁	☁	☁	☁
21.06.	1.0	2.4	0.1	0.1	3.9	☁	☁	☁	☁
22.06.	1.3	3.5	0.0	0.0	6.4	☉	☁	☁	☁
23.06.	1.6	4.1	0.0	0.0	12.9	☉	☉	☉	☉
24.06.	1.1	2.5	0.0	0.0	13.0	☉	☉	☉	☉
25.06.	0.9	2.4	0.0	0.0	13.0	☉	☉	☉	☉
26.06.	1.2	3.2	0.0	0.0	12.9	☉	☉	☉	☉
27.06.	1.1	2.9	0.0	0.0	12.9	☉	☉	☉	☉
28.06.	0.9	2.9	0.0	0.0	12.5	☉	☉	☉	☉
29.06.	1.0	2.8	0.0	0.0	11.6	☉	☉	☁	☁
30.06.	1.2	2.9	0.0	0.0	12.6	☉	☉	☉	☉
Mittel	1.4	---	3.1	---	7.6	Symbolerklärung: ☉ wolkenlos ☁ Nebel ☁ leicht bewölkt • Regen ☁ bewölkt * Schneefall ☁ stark bewölkt ‚ Nieseln ☁ bedeckt ⚡ Schauer ☁ Gewitter			
Summe	---	---	91.7	---	227.1				
Minimum	0.7	---	---	---	---				
Maximum	3.1	7.1	30.6	5.9	13.1				
Tag	5. / 16.	6.	17.	17.	5.				
Zeit	---	14:00	---	19:45	---				
Anzahl Tage mit ...			Normabweichung 1961-1990						
Niederschlag >= 0.3 mm		10	-4		Frosttage (Min.< 0°C)		0	+0	
Niederschlag >= 1.0 mm		8	-5		Eistage (Max. < 0°C)		0	+0	
Schneefall		0	+0		Sommertage (Max. >= 25°C)		15	+6	
Schneedecke		0	+0		Hitzetage (Max. >= 30°C)		5	+4	
Nebel		2	+1						
Gewitter		1	---						

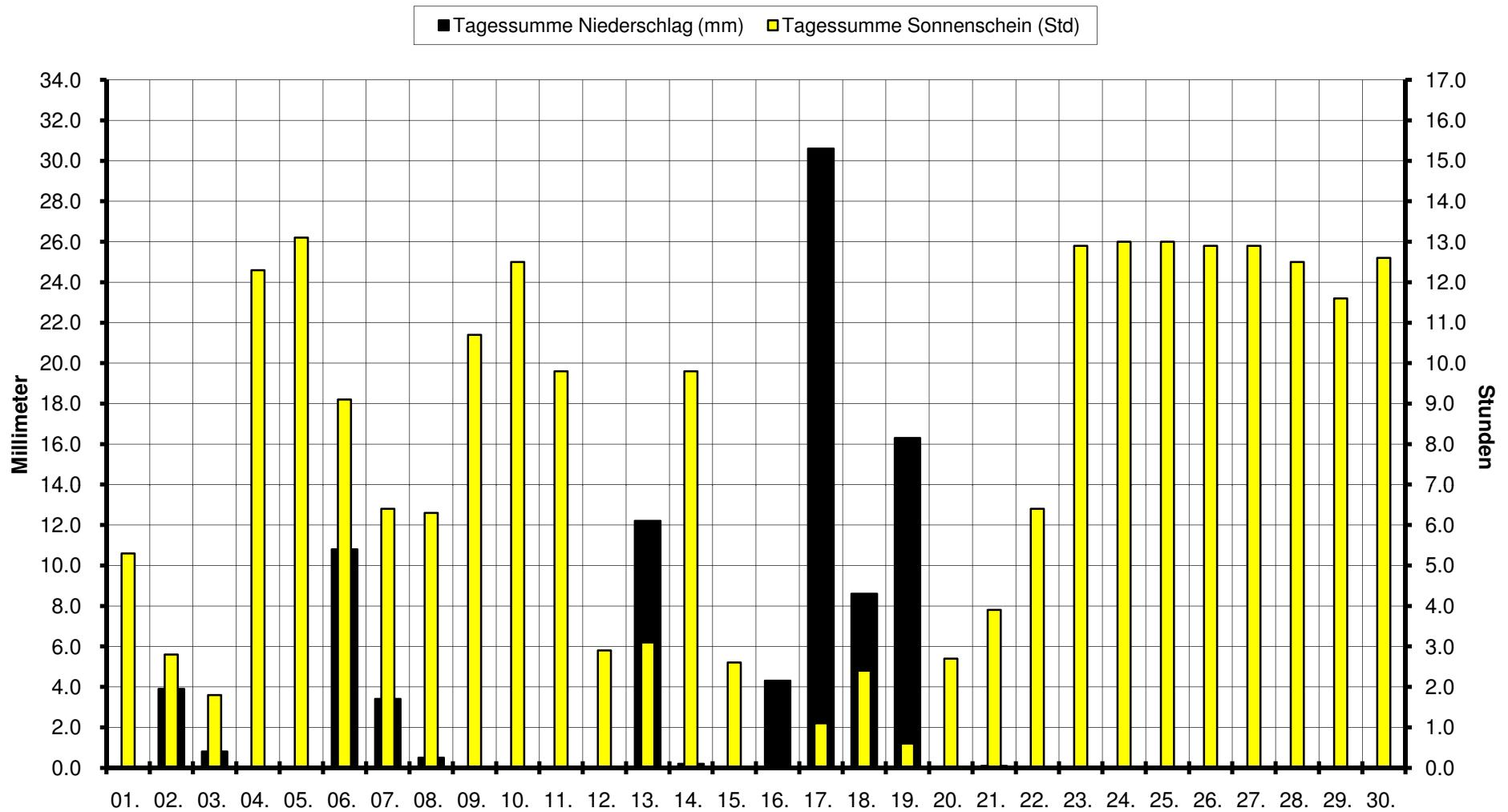
Temperaturen in Olten im Juni 2010



Abweichungen der homogenisierten Tagesmitteltemperaturen im Juni 2010 von der Norm 1961-1990 von 16.0 °C

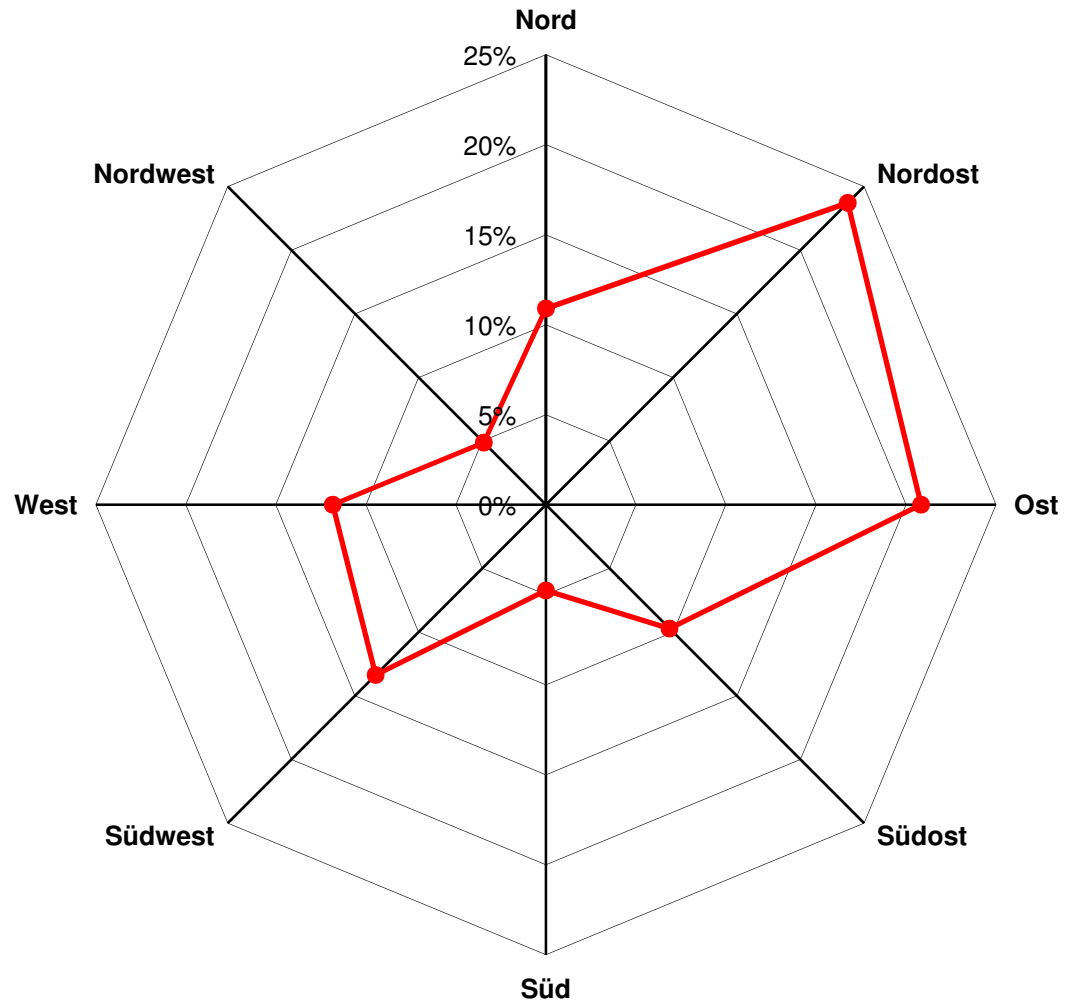


Niederschlag und Sonnenschein in Olten im Juni 2010



Monatliche Niederschlagssumme im Verhältnis zu den Normwerten: 1961-1990: 78% / 1901-1960: 73%

Windrichtungsverteilung in Olten im Juni 2010

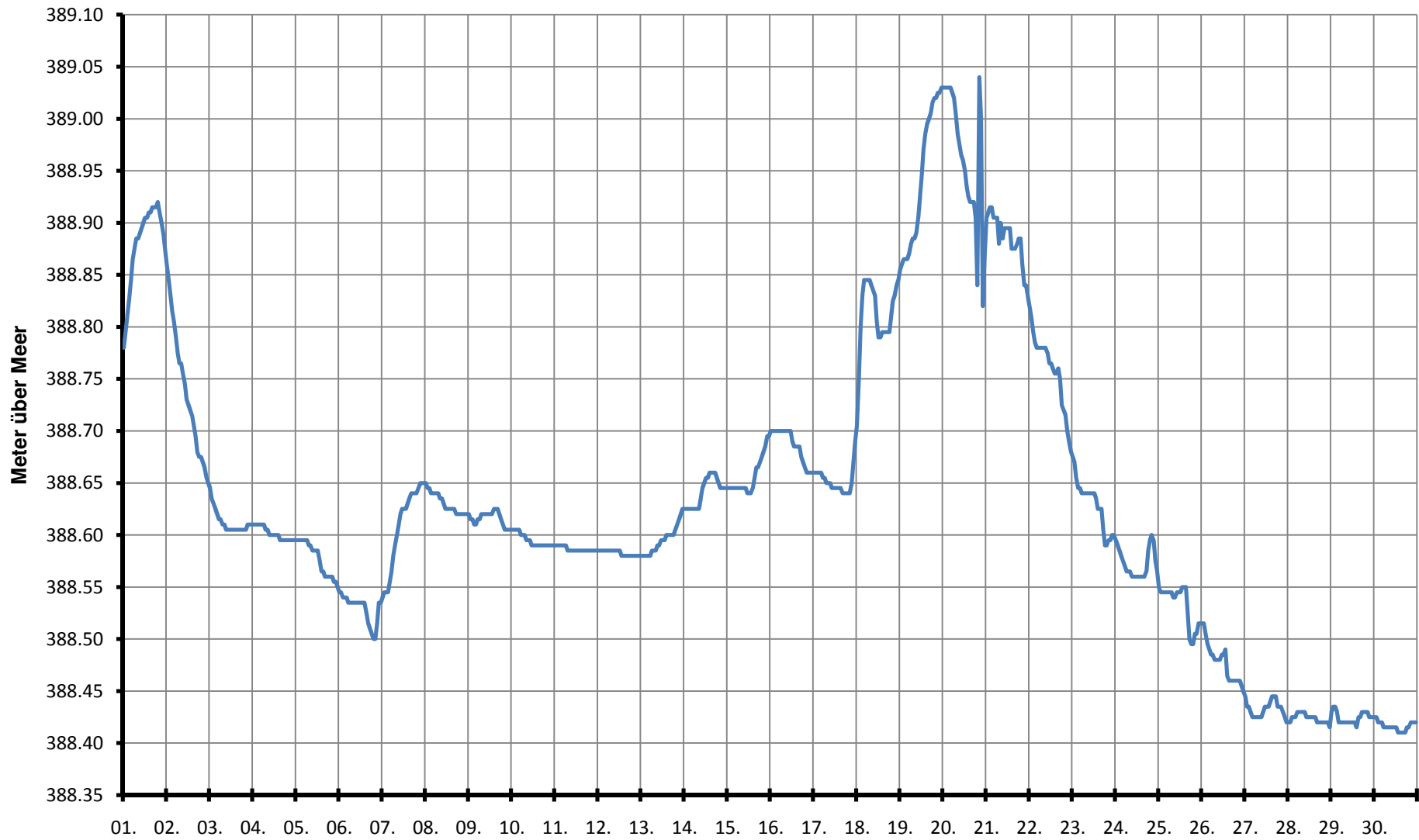


Sektor West: 30.1%

Sektor Ost: 54.3%

Westindex: 0.6

Wasserstandsmessung der Aare in Olten im Juni 2010



Monatsmittel: 388.64 Meter ü. M. / Abweichung vom Mittel 1955-2000: + 2 cm