

Das „Oltner Wetter“ im Oktober 2008

Goldener Oktober mit winterlichem Ende

Das in der zweiten Septemberhälfte vorherrschende kalte Wetter dauerte auch zu Beginn des Oktobers noch an. Zwischen dem 3. und 5. Oktober sorgte ein Kaltluftvorstoss in den Bergen für einen ersten Wintereinbruch mit Schnee bis unter 1000 Meter.

Danach konnte sich jedoch der „Goldene Oktober“ mit viel Sonnenschein und sehr milden Temperaturen in Szene setzen. Der typische Bodennebel während herbstlichen Hochdrucklagen löste sich jeweils im Laufe des Vormittags auf. Bemerkenswertes liefert ein Vergleich der Temperaturen in der zweiten Septemberhälfte mit denjenigen in der ersten Oktoberhälfte. Es zeigt sich dabei, dass zwischen dem 16. und 30. September die Maximaltemperaturen nur ein einziges Mal die 20° Celsius Marke übertrafen. Zwischen dem 1. und 15. Oktober hingegen wurde dieser Wert ganze 5 Mal überschritten. Bei den Mitteltemperaturen lässt sich feststellen, dass die erste Oktoberhälfte (11.7°C) um erhebliche 2.5°C wärmer war als die zweite Septemberhälfte (9.2°C).

Unterbrochen wurde diese Hochdrucklage am 16. und 22. Oktober jeweils durch eine Kaltfront. Während es vom 19. bis 21. Oktober noch einmal mild wurde, konnten sich die Temperaturen danach nicht mehr erholen. Dies auch durch den nun deutlich zäheren Hochnebel, der sich meist erst nach dem Mittag auflöste.

Auf den 27. Oktober näherte sich aus Nordwesteuropa eine markante Kaltfront unserem Land. Die damit verbundene Luftmassengrenze verharnte am 28. und 29. Oktober über der Schweiz. Aus Nordwesten floss dabei in den bodennahen Luftschichten allmählich polare Kaltluft ein, während gleichzeitig in der Höhe weiterhin warmfeuchte Luft aus dem Mittelmeerraum über die Alpen nach Norden geführt wurde. Dies führte zu grossen Niederschlagsmengen auf der Alpensüdseite durch den Stau effekt an den Alpen und auf der Alpennordseite durch das Aufgleiten der warmen Luftmasse auf die einflussende Kaltluft. Damit verbunden fiel in der Nacht auf den 30. Oktober auch bis ins zentrale und östliche Flachland herunter Schnee. Dies kommt einerseits nur sehr selten schon im Oktober vor und andererseits waren die Mengen von aussergewöhnlichem Ausmass. In Olten lag am Morgen des 30. Oktobers eine 6 cm dicke Schneedecke. Zuletzt fiel in Olten im Oktober 2003 Schnee und es bildete sich eine dünne Schneedecke. Für ein weiteres solches Ereignis muss man dann allerdings schon bis ins Jahr 1974 zurück gehen. Im Gegensatz zu anderen Regionen, wo neue Oktoberrekorde gemessen wurden, stammt der Oltner Oktoberrekord weiterhin aus dem Jahre 1939 mit einer Schneehöhe von 12 cm.

Leicht zu hohe Mitteltemperatur

Die homogenisierte Mitteltemperatur beträgt 10.4 Grad Celsius (Gheid: 9.5°C) und entspricht damit einer Abweichung von +0.6°C gegenüber dem Normwert der Vergleichsperiode 1961-1990 und von +1.6°C gegenüber demjenigen von 1901-1960. Die Tagesmitteltemperaturen bewegten sich zwischen 1.4°C am winterlichen 30. Oktober und 14.5°C am 15. Oktober. Bei einer Schwankungsbreite der Extremtemperaturen von 21.4°C wurde das Minimum von -0.1°C am 29. Oktober um 22:45 Uhr und am 30. Oktober um 1:15 Uhr und das Maximum von 21.3°C am 14. Oktober um 16:00 Uhr gemessen. Es traten 2 Frosttage (Minimum < 0°C) auf, was der Norm entspricht. Der Oktober 2008 war um 3.2°C kühler als im Rekordjahr 2001 und um 5.8°C wärmer als der kälteste Oktober im Jahr 1905.

Erneut zu viel Niederschlag

An 14 Niederschlagstagen (entspricht +3 Tagen gegenüber der Norm) fiel eine Niederschlags-summe von 107 Millimetern. Das sind 141% des Normwertes der Vergleichsperiode 1961-1990 und 130% gegenüber demjenigen von 1901-1960. Die vier Tage vom 27. bis 30. Oktober brachten dabei mehr als die Hälfte der gesamten Monatssumme.

Die Sonnenscheindauer erreichte 139 Stunden. Der höchste Tageswert von 9.7 Stunden wurde am 18. Oktober registriert. Bodennebel trat im Oktober an 8 Tagen auf (entspricht -4 Tagen gegenüber der Norm).

Luftdruck und Wind

Der Mittelwert des Luftdruckes betrug 971.8 hPa (September 2008: 970.6 hPa). Bei einer Schwankungsbreite von 34.6 hPa trat das Minimum von 950.4 hPa am 30. Oktober um 3:30 Uhr und das Maximum von 985.0 hPa am 10. Oktober um 10:45 Uhr auf.

Der Mittelwert der Windstärke betrug 1.7 m/s. Die Tagesmittel-Extremwerte lagen bei 0.5 m/s am 18. Oktober und 5.8 m/s am 1. Oktober. Der maximale 3-Minuten-Wert wurde mit 10.1 m/s (36 km/h) am 1. Oktober um 14:45 Uhr gemessen. Winde aus westlichen Richtungen bestimmten zu 66.5% den Oktober gegenüber den östlichen Richtungen mit einem Anteil von 23.4%.

Etwas zu tiefer Wasserstand der Aare

Der mittlere Wasserstand der Aare von 388.30 Meter ü. M. lag um 4 cm unter dem Mittel der Vergleichsperiode 1955-2000. Bei einer Schwankungsbreite von nur 37 cm wurde das Minimum von 388.22 m am 6. und 7. Oktober und das Maximum von 388.59 m am 31. Oktober um 3 Uhr erreicht.

Wetterdaten von Olten im Oktober 2008

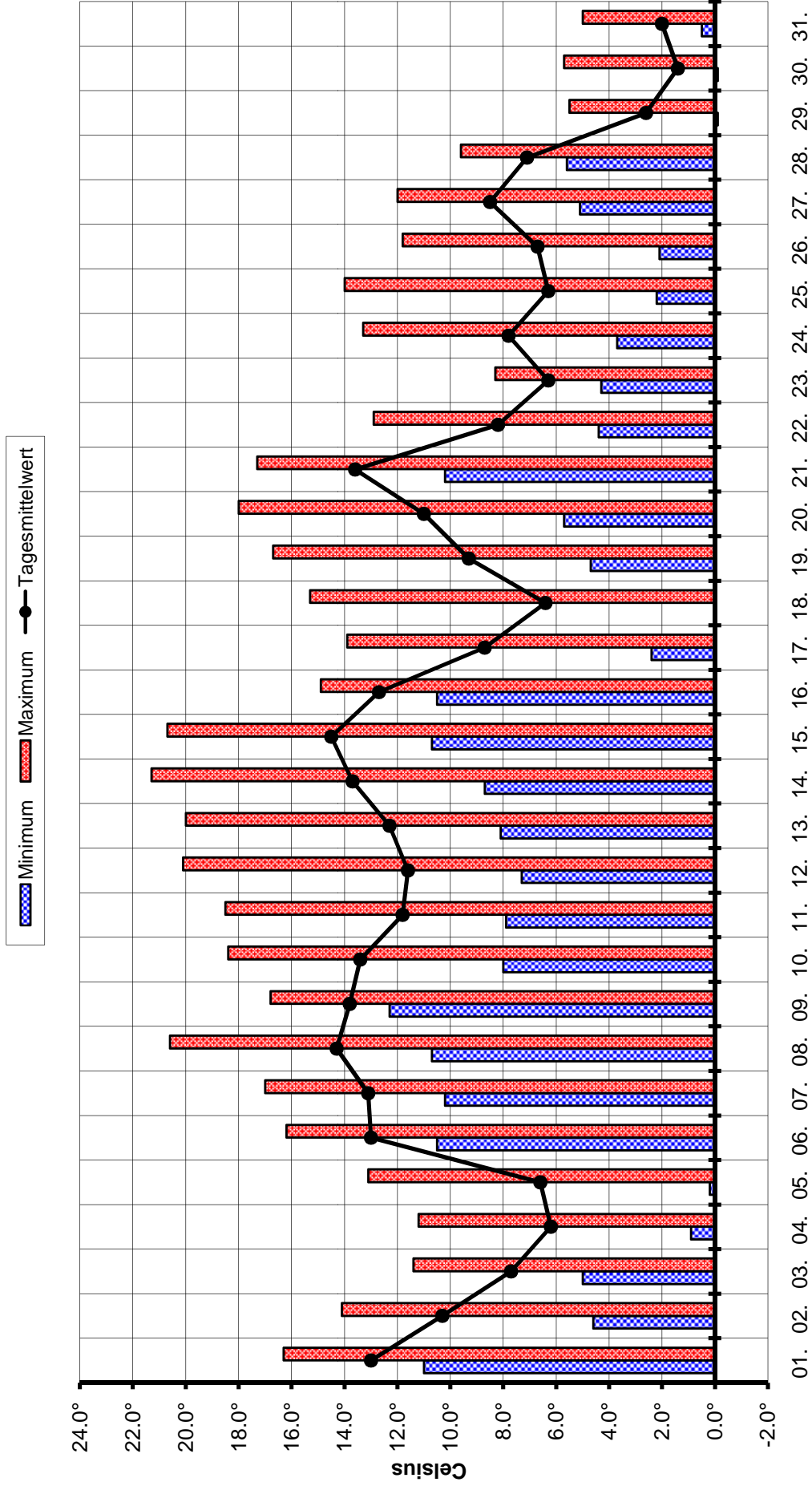
	Temperatur in °C			Heizgrad- zahl	Luftdruck in hPa			Rel. Feuchte
	Mittelwert	Minimum	Maximum		Mittelwert	Minimum	Maximum	Mittelwert
01.10.	13.0	11.0	16.3	0.0	964.4	963.0	966.2	61
02.10.	10.3	4.6	14.1	9.7	962.6	961.3	963.1	73
03.10.	7.7	5.0	11.4	12.3	963.1	961.6	966.4	75
04.10.	6.2	0.9	11.2	13.8	970.7	966.3	972.9	80
05.10.	6.6	0.2	13.1	13.4	969.5	966.2	972.9	71
06.10.	13.0	10.5	16.2	0.0	970.1	966.9	971.5	68
07.10.	13.1	10.2	17.0	0.0	970.6	969.4	971.1	86
08.10.	14.3	10.7	20.6	0.0	969.7	969.4	971.2	78
09.10.	13.8	12.3	16.8	0.0	978.1	971.6	983.9	83
10.10.	13.4	8.0	18.4	0.0	984.4	983.5	985.0	81
11.10.	11.8	7.9	18.5	8.2	984.4	983.8	984.7	85
12.10.	11.6	7.3	20.1	8.4	983.9	979.8	983.3	86
13.10.	12.3	8.1	20.0	0.0	977.8	975.8	979.8	82
14.10.	13.7	8.7	21.3	0.0	975.2	972.5	975.9	82
15.10.	14.5	10.7	20.7	0.0	973.4	971.9	974.3	81
16.10.	12.7	10.5	14.9	0.0	969.1	965.5	972.2	84
17.10.	8.7	2.4	13.9	11.3	971.5	970.3	972.1	70
18.10.	6.4	0.0	15.3	13.6	972.2	971.9	973.7	78
19.10.	9.3	4.7	16.7	10.7	976.0	973.5	977.0	80
20.10.	11.0	5.7	18.0	9.0	974.7	971.4	976.9	82
21.10.	13.6	10.2	17.3	0.0	972.9	966.2	971.3	84
22.10.	8.2	4.4	12.9	11.8	972.0	967.0	980.3	86
23.10.	6.3	4.3	8.3	13.7	980.0	978.7	980.7	80
24.10.	7.8	3.7	13.3	12.2	977.9	977.4	979.6	80
25.10.	6.3	2.2	14.0	13.7	982.4	979.7	984.2	83
26.10.	6.7	2.1	11.8	13.3	980.4	972.7	982.6	86
27.10.	8.5	5.1	12.0	11.5	965.9	962.7	972.6	87
28.10.	7.1	5.6	9.6	12.9	962.5	961.5	963.0	89
29.10.	2.6	-0.1	5.5	17.4	959.4	954.0	961.3	90
30.10.	1.4	-0.1	5.7	18.6	953.3	950.4	954.5	90
31.10.	2.0	0.5	5.0	18.0	957.9	952.9	959.9	90
Mittel	9.5	---	---	8.2	971.8	---	---	81
Summe	---	---	---	253.5	---	---	---	---
Minimum	1.4	-0.1	---	0.0	953.3	950.4	---	61
Maximum	14.5	---	21.3	18.6	984.4	---	985.0	90
Tag	30. / 15.	29.+ 30.	14.	diverse / 30.	30. / 10.+11.	30.	10.	1. / diverse
Zeit	---	22:45 + 1:15	16:00	---	---	3:30	10:45	---
Windrichtungsverteilung								
	Nord	Nordost	Ost	Südost	Süd	Südwest	West	Nordwest
	5.2%	8.8%	10.6%	3.9%	4.9%	32.1%	31.2%	3.2%
Wasserstand der Aare (in Meter über Meer)								
Monatsmittelwert	388.30			Minimum	388.22	Maximum	388.59	
Normabweichung 1955-2000	- 4 cm				am 6. und 7.		am 31. um 3 Uhr	

Die Wetterdaten wurden von der **a.en** Aare Energie AG in Olten freundlicherweise zur Verfügung gestellt.

Wetterdaten von Olten im Oktober 2008

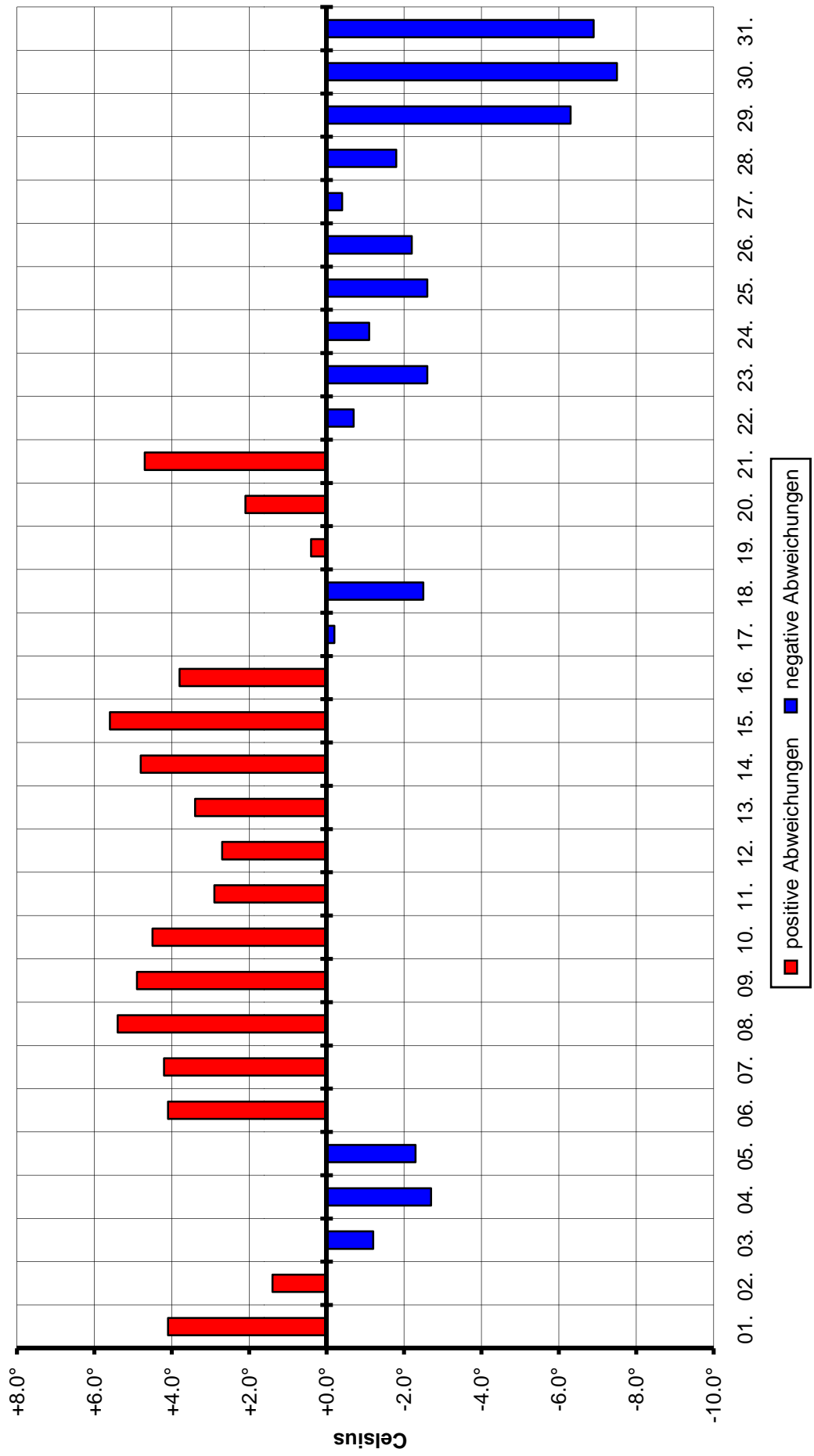
	Windgeschw. in m/s		Niederschlag in mm		Sonne	Wetterverlauf			
	Mittelwert	Maximum	Summe	Max. 1/4 Std.	Dauer in Std.	Nacht	Vormittag	Nachmitt.	Abend
01.10.	5.8	10.1	0.0	0.0	5.0	☉	☉	☉	☉
02.10.	2.6	7.5	0.3	0.1	3.6	☉	☉	☉☂	☉
03.10.	2.1	6.2	4.1	1.1	4.6	☉	☉☂	☉	☉☂
04.10.	2.5	5.2	2.2	0.2	5.8	•	•	☉☂	☉
05.10.	3.0	8.1	0.0	0.0	7.9	○	☰	☉	☉
06.10.	4.2	7.8	1.0	0.2	6.9	☉	☉	☉	☉☂
07.10.	1.5	3.6	0.1	0.1	3.7	☉	☉	☉	☉
08.10.	1.3	3.1	0.0	0.0	5.2	☉	☰	☉	☉
09.10.	1.7	4.4	5.9	2.5	6.0	•	☉	☉	○
10.10.	0.7	1.9	0.0	0.0	3.1	☉	☉	☉	○
11.10.	1.4	3.5	0.0	0.0	6.3	☉	☉	○	○
12.10.	0.9	3.0	0.0	0.0	5.6	☰	☰	☉	☉
13.10.	1.4	4.7	0.1	0.1	6.5	○	☰	☉	☉
14.10.	0.8	2.1	0.0	0.0	7.4	○	☰	☉	☉
15.10.	1.7	5.2	0.0	0.0	6.8	☰	☰	○	☉
16.10.	2.6	8.3	18.4	2.6	0.1	•	•	☉☂	☉
17.10.	1.0	3.8	0.3	0.1	9.5	☉☂	○	☉	○
18.10.	0.5	2.0	0.0	0.0	9.7	○	○	○	☉
19.10.	0.6	2.1	0.0	0.0	8.5	○	☰	○	○
20.10.	2.5	7.5	0.0	0.0	6.5	☰	☰	☉	☉
21.10.	2.6	5.4	0.5	0.2	4.1	☉	☉☂	☉	•
22.10.	1.5	4.9	15.5	1.1	0.0	☉☂	•	•	•
23.10.	1.5	3.5	0.4	0.1	0.0	☉	☉	☉	☉
24.10.	1.2	2.7	0.0	0.0	4.8	☉	☉	☉	○
25.10.	1.1	2.4	0.0	0.0	6.1	○	☉	○	○
26.10.	1.9	4.6	0.0	0.0	4.1	☰	☉	☉	☉
27.10.	1.3	3.6	5.2	0.6	0.2	☉	☉	☉	•
28.10.	0.7	3.8	15.5	0.7	0.0	•	•	•	•
29.10.	1.3	3.5	26.3	0.7	0.0	•	•	•	*
30.10.	0.9	3.0	11.2	1.1	0.9	*	☉☂	☉	☉
	0.7	2.1	0.0	0.0	0.3	○	☉	☉	☉
Mittel	1.7	---	3.5	---	4.5	Symbolerklärung: ☰ Nebel			
Summe	---	---	107.0	---	139.3	○ wolkenlos	• Regen		
Minimum	0.5	---	---	---	---	☉ leicht bewölkt	* Schneefall		
Maximum	5.8	10.1	26.3	2.6	9.7	☉ bewölkt	’ Nieseln		
Tag	18. / 1.	1.	29.	16.	18.	☉ stark bewölkt	☂ Schauer		
Zeit	---	14:45	---	15:45	---	☉ bedeckt	☉ Gewitter		
Anzahl Tage mit ...			Normabweichung 1961-1990						
Niederschlag >= 0.3 mm		14	+3		Frosttage (Min.< 0°C)		2	+0	
Niederschlag >= 1.0 mm		10	+0		Eistage (Max. < 0°C)		0	+0	
Schneefall		2	+2		Sommertage (Max. >= 25°C)		0	+0	
Schneedecke		2	+2		Hitzetage (Max. >= 30°C)		0	+0	
Nebel		8	-4						
Gewitter		0	---						

Temperaturen in Olten im Oktober 2008



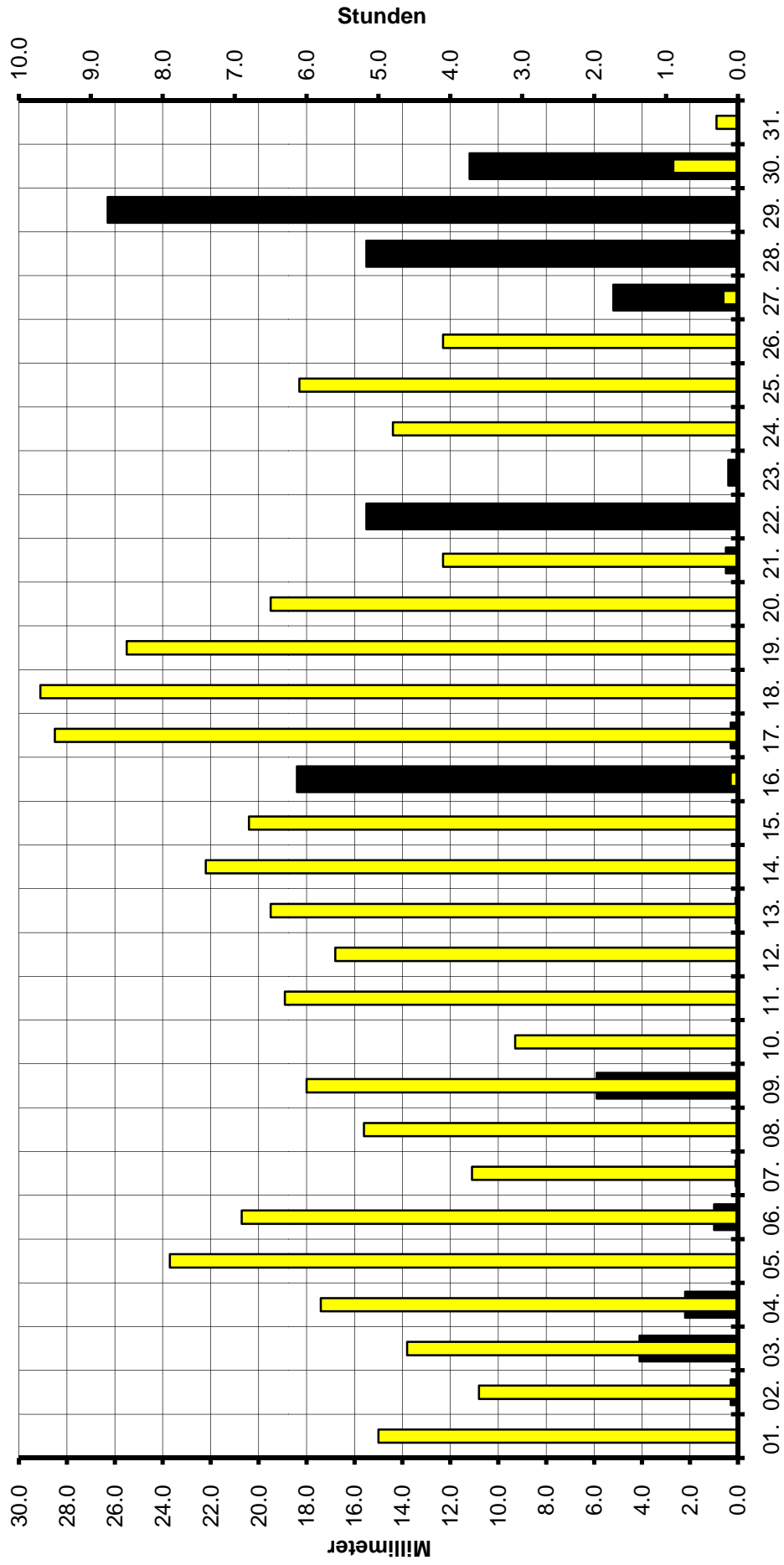
Abweichung der Monatsmitteltemperatur von den Normwerten: 1961-1990: + 0.6°C / 1901-1960: + 1.6°C

Abweichungen der homogenisierten Tagesmitteltemperaturen im Oktober 2008 von der Norm 1961-1990 von 9.8°C



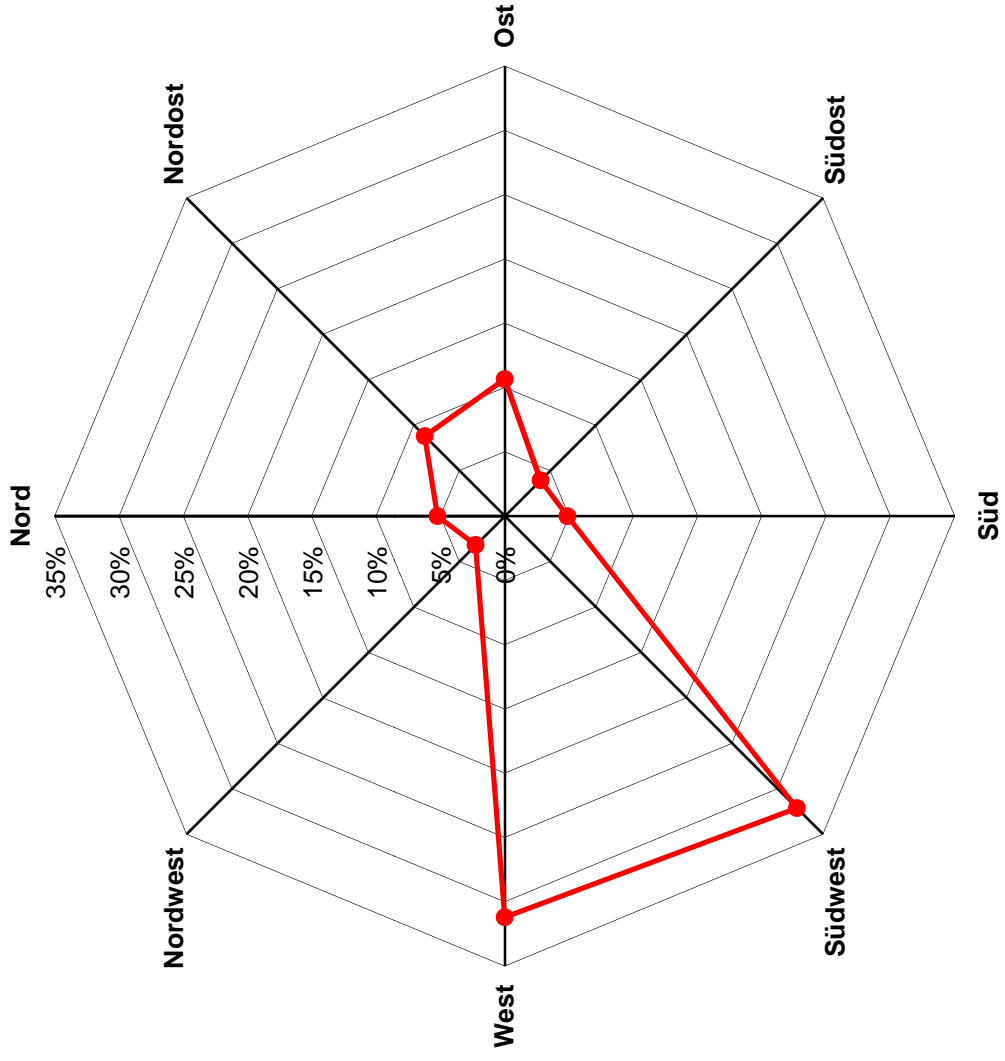
Niederschlag und Sonnenschein in Olten im Oktober 2008

■ Tagessumme Niederschlag (mm) □ Tagessumme Sonnenschein (Std)



Monatliche Niederschlagssumme im Verhältnis zu den Normwerten: 1961-1990: 141% / 1901-1960: 130%

Windrichtungsverteilung in Olten im Oktober 2008



Westindex: 2.8

Sektor Ost: 23.4%

Sektor West: 66.5%