

Das „Oltner Wetter“ im Februar 2008

Deutlich zu mild, viel zu trocken und wieder ein neuer Sonnenscheinrekord

Auch der Februar 2008 präsentierte sich wie schon der Januar als wenig winterlicher Monat. Die erste Februarwoche war von wechselhafter Witterung beeinflusst. Danach stellte sich jedoch eine ausgeprägte Hochdrucklage ein, die sich ausser mit einem Unterbruch am 20./21. bis fast zum Monatsende halten konnte. Der konstant hohe Luftdruck bewirkte eine kräftige Subsidenz über dem Alpenraum. Subsidenz bedeutet ein grossräumiges, langsames Absinken der Luft innerhalb eines Hochdruckgebietes. Dabei werden die Luftmassen einerseits abgetrocknet und andererseits auch erwärmt. Dieser Vorgang war für das milde und trockene Wetter mit ausgezeichneter Fernsicht in den Bergen verantwortlich. Üblicherweise bewirken solche Hochdrucklagen eine Inversionsschicht und die Bildung einer Hochnebeldecke über dem Mittelland. In diesem Februar stellte sich zwar auch eine Inversionslage mit erhöhten Feinstaubkonzentrationen ein. Da die bodennahe Luftmasse jedoch recht trocken war, blieb die Nebelbildung fast völlig aus. Einzig am 15. sickerte kalte und feuchtere Luft aus Nordosten ein und führte zu einer Hochnebeldecke. Durch die klaren, abstrahlungsintensiven Nächte blieben die Mitteltemperaturen trotz der sonnigen Tage vorerst unterdurchschnittlich. Erst durch die Verlagerung des Hochs ab dem 21. nach Südosteuropa und der damit verbundenen Zufuhr von milden Luftmassen aus Südwesten, stiegen die Temperaturen in den Niederungen markant an und erreichten vom 22. – 26. ungewohnt frühlingshafte Werte. Am 23. Februar wurde in Olten mit einem homogenisierten Wert von 18.5°C, die höchste je gemessene Februartemperatur seit 1864 registriert. Der alte Rekord vom Februar 1958 wurde dabei um 0.2°C übertroffen. In verschiedenen Gegenden der Schweiz traten ebenfalls neue Februarhöchstwerte auf, so etwa in Chur, wo mit leichtem Föhn maximal 22.8°C am 24. gemessen wurden. Gegen Monatsende ging die Hochdrucklage zu Ende und machte zunehmend der Westwind geprägten Höhenströmung mit eingelagerten Fronten Platz. Den prägendsten Eindruck des Februars hinterliess jedoch der erneute Sonnenscheinrekord. Der bereits überaus sonnige Januar wurde vom Februar geradezu in den Schatten gestellt. Die 159 Stunden Sonnenschein stellen den höchsten Wert seit Beginn des 20. Jahrhunderts dar.

Frühlingshafte Temperaturen im letzten Monatsdrittel

Die homogenisierte Mitteltemperatur beträgt 3.5 Grad Celsius (Gheid: 2.6°C) und entspricht einer Abweichung von +2.1°C gegenüber dem Normwert der Vergleichsperiode 1961-1990 und von +3.1°C gegenüber demjenigen von 1901-1960. Die Tagesmitteltemperaturen bewegten sich zwischen -2.3°C am 3. und 9.1°C am 29. Februar. Bei einer Schwankungsbreite der Extremtemperaturen von 26.3°C wurde das Minimum von -8.6°C am 17. um 8 Uhr und das Maximum von 17.7°C am 23. um 15:15 Uhr gemessen. Der Februar verzeichnete 19 Frosttage (Minimum < 0°C), was der Norm entspricht, aber keinen einzigen Eistag (Maximum < 0°C), was 5 Tage weniger als üblich sind. Der Februar 2008 war um 2.7°C kühler als im Rekordjahr 1990 und um 11.7°C wärmer als im kältesten Februar 1956.

Wenig Niederschlag und sehr viel Sonnenschein

An 9 Niederschlagstagen (entspricht -4 Tagen gegenüber der Norm) fiel eine Niederschlagssumme von 23 Millimetern. Das sind 29% des Normwertes der Vergleichsperiode 1961-1990 und 32% desjenigen von 1901-1960. Einzig am Vormittag des 2. Februar schneite es vorübergehend.

Mit 159 Stunden wurde wie schon im Januar ein neuer Sonnenscheinrekord erreicht, welcher die alte Höchstmarke aus dem Jahre 2004 um enorme 37 Stunden übertrifft. Dieser Wert entspricht 269% des Mittelwertes der Vergleichsperiode 1971-2000. An 10 Tagen schien die Sonne 8 Stunden oder mehr. An 5 Tagen (entspricht -2 Tagen gegenüber der Norm) trat Bodennebel auf.

Luftdruck und Wind

Der Mittelwert des Luftdruckes betrug 978.3 Hektopascal (Januar 2008: 973.2 hPa). Bei einer Schwankungsbreite von 33.9 hPa wurde das Minimum von 956.9 hPa am 1. um 18:45 Uhr und das Maximum von 990.8 hPa am 17. um 9 Uhr erreicht.

Der Mittelwert der Windstärke betrug 2.4 m/s. Die Tagesmittel-Extremwerte betragen 0.4 m/s am 13. und 9.2 m/s am 1. Februar. Der maximale 3-Minuten-Wert wurde mit 12.4 m/s (45 km/h) am 1. um 18:45 Uhr gemessen.

Tiefer Wasserstand der Aare

Der mittlere Wasserstand der Aare von 388.32 m ü. M. lag um 9 cm unter dem Mittel der Vergleichsperiode 1955-2000. Bei einer Schwankungsbreite von lediglich 7 cm wurde das Minimum von 388.29 m vom 22. bis 29. und das Maximum von 388.36 m am 1. Februar erreicht.

Wetterdaten von Olten im Februar 2008

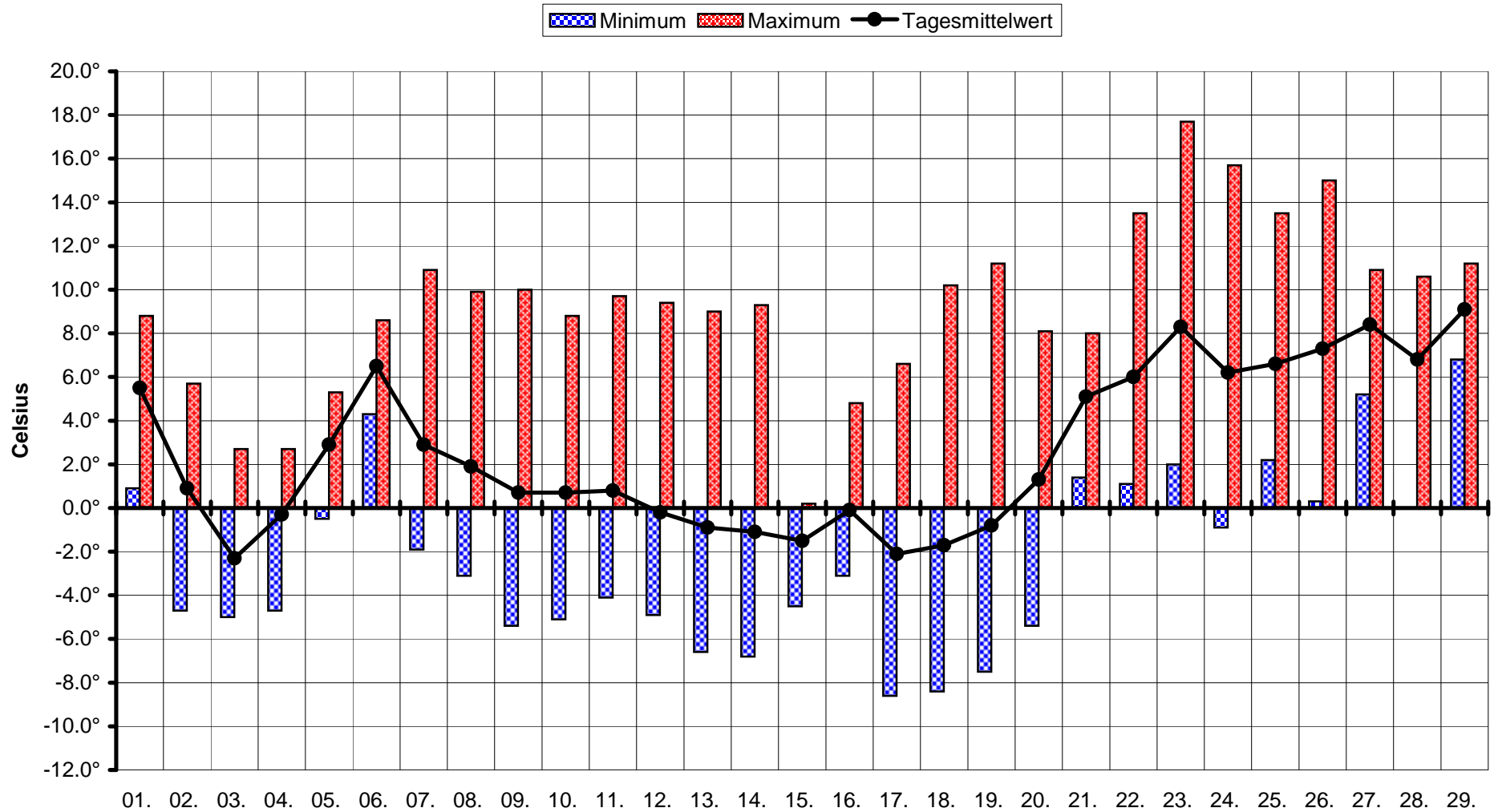
	Temperatur in °C			Heizgrad- zahl	Luftdruck in hPa			Rel. Feuchte
	Mittelwert	Minimum	Maximum		Mittelwert	Minimum	Maximum	Mittelwert
01.02.	5.5	0.9	8.8	14.5	960.6	956.9	968.2	64
02.02.	0.9	-4.7	5.7	19.1	969.2	958.5	975.0	82
03.02.	-2.3	-5.0	2.7	22.3	969.4	963.0	974.0	88
04.02.	-0.3	-4.7	2.7	20.3	962.2	958.2	971.3	91
05.02.	2.9	-0.5	5.3	17.1	974.0	971.5	975.2	79
06.02.	6.5	4.3	8.6	13.5	978.0	974.1	985.3	75
07.02.	2.9	-1.9	10.9	17.1	987.5	985.5	988.0	80
08.02.	1.9	-3.1	9.9	18.1	986.4	984.2	988.0	64
09.02.	0.7	-5.4	10.0	19.3	984.0	982.8	985.7	69
10.02.	0.7	-5.1	8.8	19.3	983.3	982.3	984.0	74
11.02.	0.8	-4.1	9.7	19.2	982.8	982.0	983.6	74
12.02.	-0.2	-4.9	9.4	20.2	982.7	981.5	983.7	78
13.02.	-0.9	-6.6	9.0	20.9	984.2	982.5	985.6	80
14.02.	-1.1	-6.8	9.3	21.1	983.7	982.2	985.8	81
15.02.	-1.5	-4.5	0.2	21.5	983.4	982.5	985.8	82
16.02.	-0.1	-3.1	4.8	20.1	988.1	985.5	990.0	48
17.02.	-2.1	-8.6	6.6	22.1	989.3	988.0	990.8	64
18.02.	-1.7	-8.4	10.2	21.7	983.7	980.7	988.0	74
19.02.	-0.8	-7.5	11.2	20.8	977.6	974.8	980.5	75
20.02.	1.3	-5.4	8.1	18.7	975.7	974.1	977.2	84
21.02.	5.1	1.4	8.0	14.9	978.5	977.0	982.4	89
22.02.	6.0	1.1	13.5	14.0	981.5	979.6	982.5	77
23.02.	8.3	2.0	17.7	11.7	980.9	978.0	982.8	72
24.02.	6.2	-0.9	15.7	13.8	977.7	975.0	981.0	78
25.02.	6.6	2.2	13.5	13.4	977.2	976.0	979.5	76
26.02.	7.3	0.3	15.0	12.7	971.3	967.9	976.2	75
27.02.	8.4	5.2	10.9	11.6	971.5	968.0	974.6	64
28.02.	6.8	0.0	10.6	13.2	974.7	969.1	975.2	72
29.02.	9.1	6.8	11.2	10.9	973.0	967.7	974.9	80
Mittel	2.6	---	---	17.3	978.3	---	---	75
Summe	---	---	---	503.1	---	---	---	---
Minimum	-2.3	-8.6	---	10.9	960.6	956.9	---	48
Maximum	9.1	---	17.7	22.3	989.3	---	990.8	91
Tag	3. / 29.	17.	23.	29. / 3.	1. / 17.	1.	17.	16. / 4.
Zeit	---	8:00	15:15	---	---	18:45	9:00	---
Windrichtungsverteilung								
	Nord	Nordost	Ost	Südost	Süd	Südwest	West	Nordwest
	1.5%	3.7%	6.1%	3.1%	2.7%	34.5%	44.8%	3.6%
Wasserstand der Aare (in Meter über Meer)								
Monatsmittelwert	388.32			Minimum	388.29	Maximum	388.36	
Normabweichung 1955-2000	- 9 cm			vom 22. bis 29.		am 1.		

Die Wetterdaten wurden von der **a.en** Aare Energie AG in Olten freundlicherweise zur Verfügung gestellt.

Wetterdaten von Olten im Februar 2008

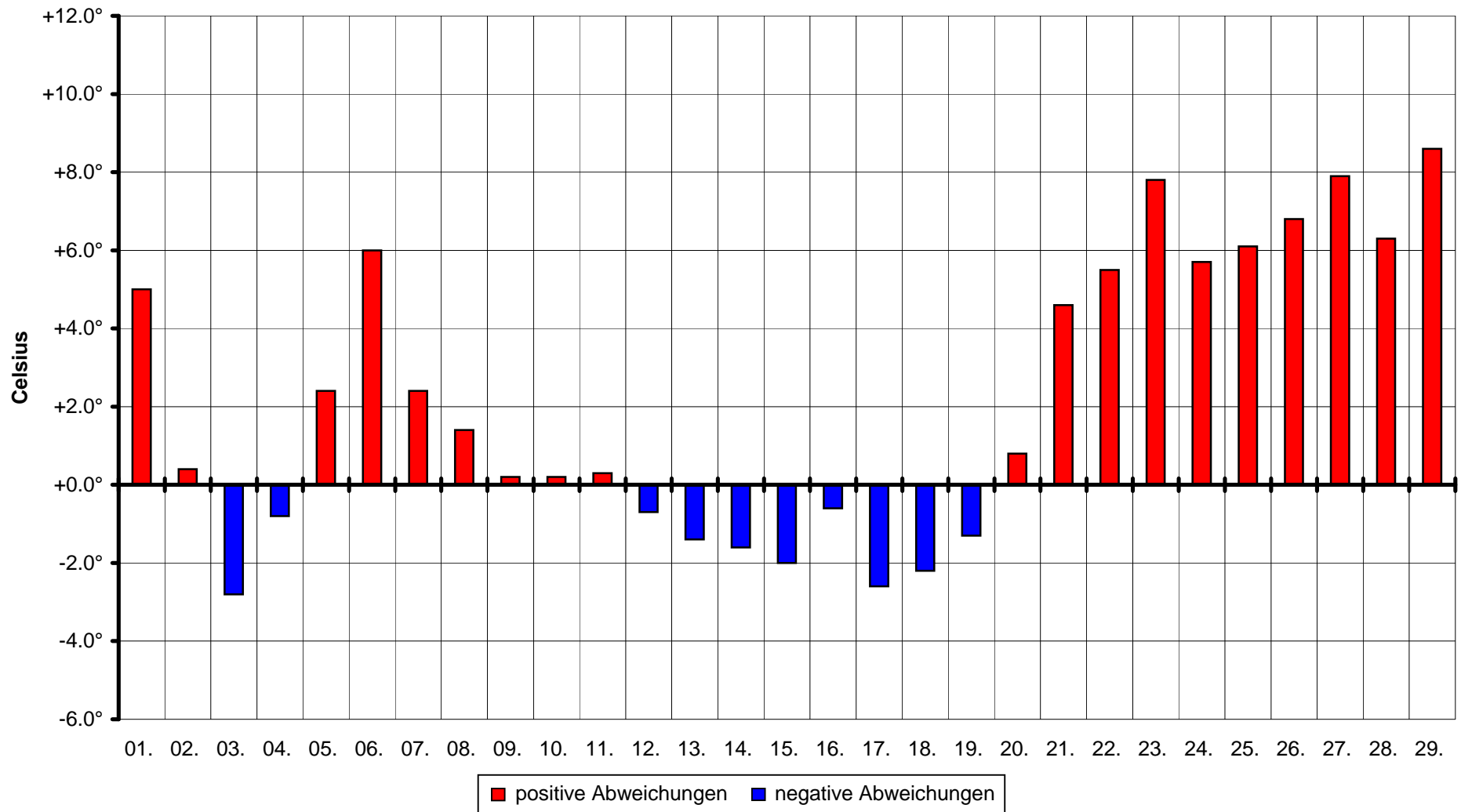
	Windgeschw. in m/s		Niederschlag in mm		Sonne	Wetterverlauf			
	Mittelwert	Maximum	Summe	Max. 1/4 Std.	Dauer in Std.	Nacht	Vormittag	Nachmitt.	Abend
01.02.	9.2	12.4	0.3	0.1	2.2	●	●	●	●
02.02.	2.2	6.1	5.5	0.5	4.5	•	*	◐	○
03.02.	1.2	3.5	0.0	0.0	4.7	●	●	○	○
04.02.	2.7	6.0	0.6	0.3	0.0	●	●	,	•
05.02.	4.4	8.3	0.0	0.0	1.0	●	●	●	●
06.02.	4.7	10.7	2.5	0.7	0.8	● √	● √	◐ √	◑
07.02.	1.1	2.5	0.0	0.0	5.7	○	≡	◑	○
08.02.	1.5	4.9	0.0	0.0	8.5	○	○	○	○
09.02.	0.7	3.1	0.0	0.0	8.5	○	○	○	○
10.02.	1.2	3.7	0.0	0.0	8.3	○	○	◑	○
11.02.	1.1	3.8	0.0	0.0	8.5	○	○	○	○
12.02.	0.9	2.8	0.0	0.0	7.2	◑	●	◑	○
13.02.	0.4	1.2	0.0	0.0	8.4	○	○	○	○
14.02.	0.9	2.5	0.0	0.0	5.0	○	≡	○	○
15.02.	3.7	6.9	0.0	0.0	0.0	○	●	●	●
16.02.	3.9	5.9	0.0	0.0	8.5	◑	◑	○	○
17.02.	1.1	3.7	0.0	0.0	9.0	○	○	○	○
18.02.	0.6	1.9	0.0	0.0	8.7	○	○	○	○
19.02.	0.7	1.8	0.0	0.0	8.8	○	○	○	○
20.02.	2.5	7.0	6.3	0.6	4.2	◑	◑	●	•
21.02.	2.7	6.3	1.6	0.6	1.0	● √	● √	●	◑
22.02.	1.7	3.9	0.0	0.0	4.0	◑	≡	●	◑
23.02.	1.0	2.6	0.0	0.0	8.0	≡	≡	◑	○
24.02.	2.0	5.1	0.0	0.0	7.8	○	≡	○	○
25.02.	2.6	7.0	0.1	0.1	6.8	◑	●	◑	○
26.02.	4.1	10.2	2.1	0.3	7.4	○	◑	◑	•
27.02.	3.6	7.9	1.3	0.2	5.0	● √	●	◑	◑
28.02.	1.7	4.6	0.0	0.0	6.0	◑	◑	● √	●
29.02.	5.3	10.6	2.3	0.3	0.1	● √	● √	●	●
Mittel	2.4	---	0.8	---	5.5	Symbolerklärung: ≡ Nebel ○ wolkenlos • Regen ◑ leicht bewölkt * Schneefall ● bewölkt , Nieseln ● stark bewölkt √ Schauer ● bedeckt ⚡ Gewitter			
Summe	---	---	22.6	---	158.6				
Minimum	0.4	---	---	---	---				
Maximum	9.2	12.4	6.3	0.7	9.0				
Tag	13. / 1.	1.	20.	6.	17.				
Zeit	---	18:45	---	11:15	---				
Anzahl Tage mit ...			Normabweichung 1961-1990						
Niederschlag >= 0.3 mm		9	-4		Frosttage (Min.< 0°C)		19	+0	
Niederschlag >= 1.0 mm		7	-3		Eistage (Max. < 0°C)		0	-5	
Schneefall		1	-5		Sommertage (Max. >= 25°C)		0	0	
Schneedecke		0	-12		Hitzetage (Max. >= 30°C)		0	0	
Nebel		5	-2						
Gewitter		0	---						

Temperaturen in Olten im Februar 2008

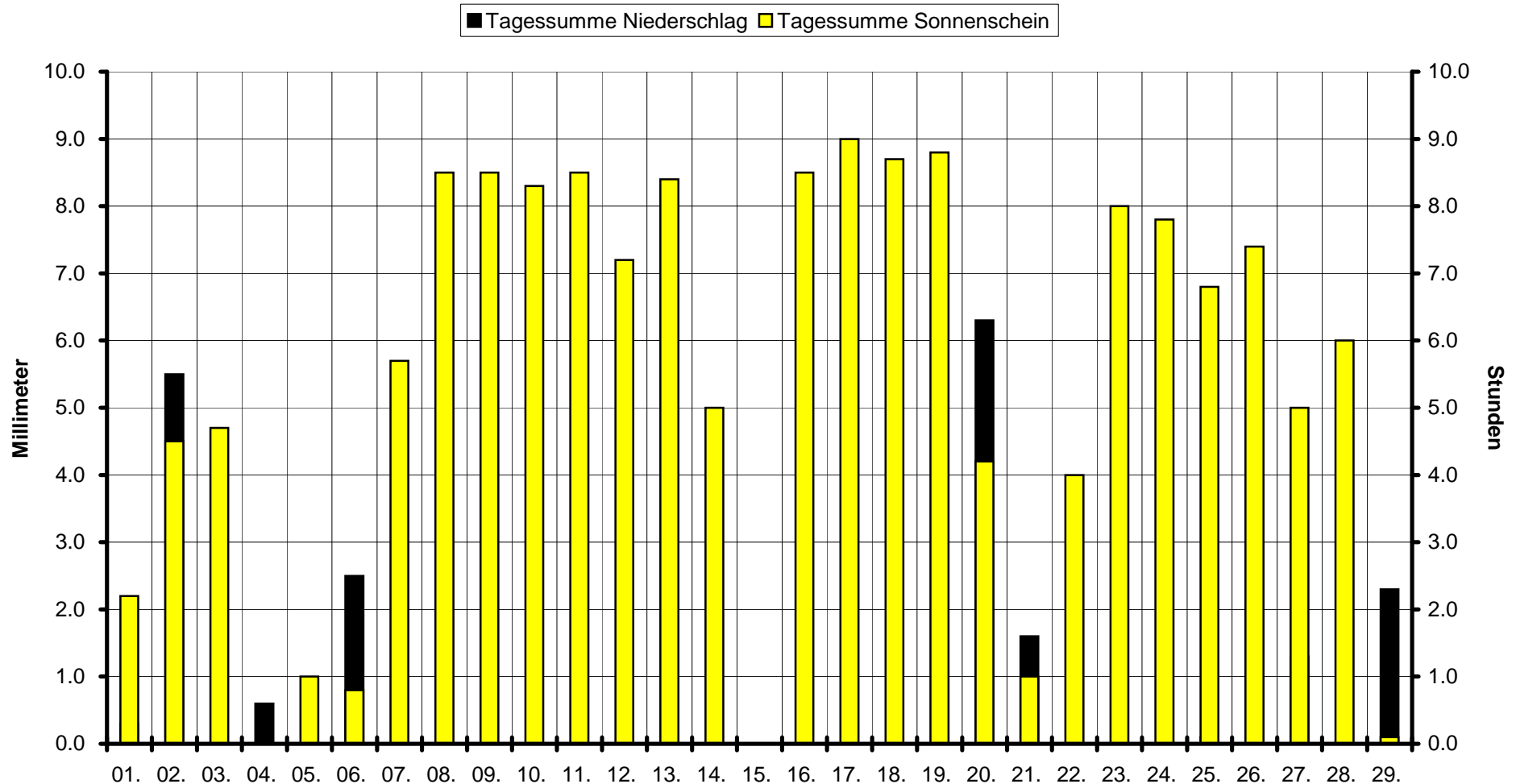


Abweichung der Monatsmitteltemperatur von den Normwerten: 1961-1990: + 2.1°C / 1901-1960: + 3.1°C

Abweichungen der homogenisierten Tagesmitteltemperaturen im Februar 2008 von der Norm 1961-1990 von 1.4°C



Niederschlag und Sonnenschein in Olten im Februar 2008



Monatliche Niederschlagssumme im Verhältnis zu den Normwerten: 1961-1990: 29% / 1901-1960: 32%

Monatliche Sonnenscheindauer im Verhältnis zum Mittel der Vergleichsperiode 1971-2000: 269%

Windrichtungsverteilung in Olten im Februar 2008

